

# FOCUS 25x38

RIVESTIMENTI IN PASTA BIANCA / WHITE BODYWALL TILES / WANDFLIESEN AUS WEISSEN TON SCHERBEN /  
 REVETEMENTS EN PATE BLANCHE / REVESTIMIENTOS EN PASTA BLANCA / ОБЛИЦОВКА ИЗ БЕЛОЙ ГЛИНЫ



**R2KN** Focus Beige  
25x38



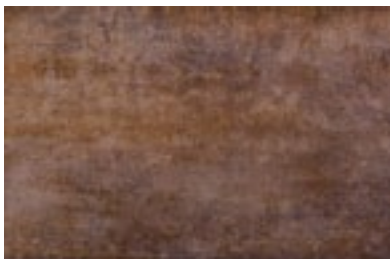
**R2KM** Focus Grey  
25x38



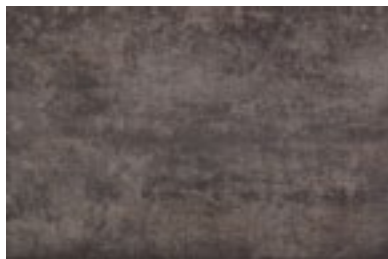
**R2LZ** Focus Listellato Beige  
25x38



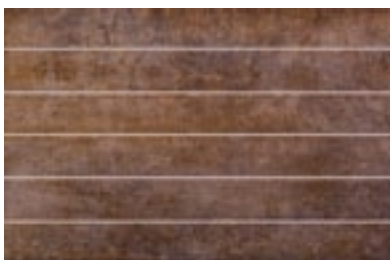
**R2LW** Focus Listellato Grey  
25x38



**R2KP** Focus Brown  
25x38



**R2KQ** Focus Black  
25x38



**R2LY** Focus Listellato Brown  
25x38



**R2LX** Focus Listellato Black  
25x38



**DR62** L. Beige / Brown  
3x38



**DR61** L. Grey / Black  
3x38



**CAJ5** L. Metallo\*  
1,5x38

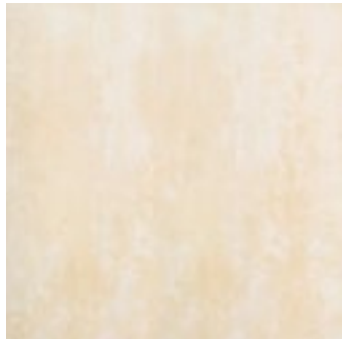


**PEQ8** L. Metallo\*  
3x38



**CAI5** L. Metallo\*  
0,5x38

PAVIMENTI COORDINATI COORDINATED FLOOR TILES KOORDINIERTE BODENFLIESEN SOLS  
 COORDONNES PAVIMENTOS COORDINADOS НАПОЛЬНАЯ ПЛИТКА СКООРДИНИРОВАННЫЕ



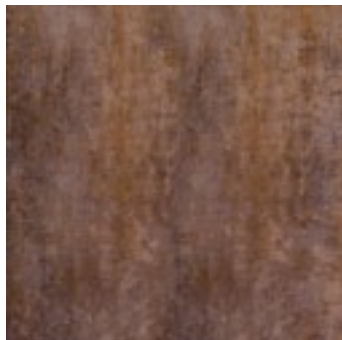
D

**R2NR Focus Beige**  
33x33



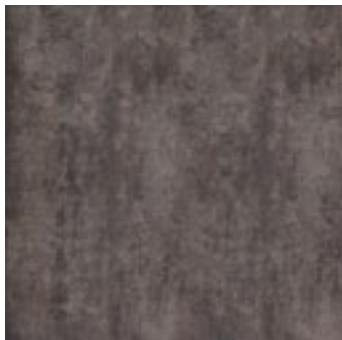
D

**R2NQ Focus Grey**  
33x33



D

**R2NS Focus Brown**  
33x33



D

**R2NT Focus Black**  
33x33

CONSIGLI DI POSA / ADVICE FOR LAYING / VERLEGUNGS / CONSEILS POUR LA POSE /  
 CONSEJOS DE COLOCACIÓN / РЕКОМЕНДАЦИИ ПО УКЛАДКЕ

\* Consigliato per la posa a rivestimento di interni, si suggerisce la posa con colle poliuretaniche ed epossidiche. In caso di utilizzo di colle cementizie, si raccomanda l'accortezza di pulire immediatamente l'eccesso di colla sulla parte in vista con acqua ed una spugna morbida. È sconsigliato l'uso del listello in zone salmastre a forte concentrazione di atmosfera saline perchè soggetto a formazione di ruggine. Consigliamo anche di non utilizzare i listelli in condizioni di immersione continuativa.

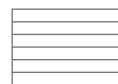
Recommended for interior coverings, laid using polyurethane and epoxy adhesives. If using cement-based adhesives, clean off the excess glue immediately from the visible areas with a soft sponge. Listel tiles and inserts should not be used in brackish areas with a strong concentration of saline atmospheres (beaches, ports, etc), because they are subject to rust formation (pitting corrosion). We also recommend avoiding the use of the listel tiles in conditions where they are continually immersed in water.

Für die Verkleidung von Innenbereichen und bei Verwendung von Polyurethan- und Epoxyd-Klebern empfohlen. Im Falle einer Verwendung von zementklebern empfehlen wir, den überstehenden Kleber auf den sichtbaren Bereichen sofort mit Wasser und einem weichen Schwamm zu entfernen. Die Verwendung der Leiste/des Einlegers in Brackwassergebieten mit einer hohen Salzkonzentration in der Luft ist nicht empfehlenswert weil sich Rost bilden kann. Wir empfehlen die Leisten auch nicht in Bereichen zu verwenden, die ständig unter Wasser liegen.

Conseillé pour une pose en intérieur, il est préconisé d'employer des colles polyuréthaniques et époxy. En cas d'utilisation d'adhésifs à base de ciment, il est recommandé de bien nettoyer tout de suite l'excès de colle sur la partie en vue avec une éponge douce imbibée d'eau. L'utilisation du listel est déconseillée dans les endroits saumâtres à forte concentration d'atmosphères salines car il est sujet à la formation de rouille. En outre, nous conseillons de ne pas utiliser les listels dans des endroits immergés en permanence.

Está aconsejado para la colocación de revestimientos de interiores, recomendándose la colocación con adhesivos de poliuretano y epoxi. En caso de utilización de cemento-cola, se recomienda limpiar inmediatamente el exceso de adhesivo de la parte visible utilizando agua y una esponja blanda. Se desaconseja el uso del listelo/taco decorativo en zonas salobres con una fuerte concentración de atmósferas salinas, al estar sujeto a la formación de corrosión por picaduras. Se aconseja también no utilizar los listelos en condiciones de inmersión continua.

Рекомендуется для облицовки стен в помещениях; укладка выполняется на полиуретановый и эпоксидный клей. В случае применения клея на цементной основе следует немедленно удалить его избытки с видимых участков с помощью мягкой смоченной в воде губкой. Не рекомендуется применение бордюра/уголка в соленосодержащих средах с большой концентрацией соли в атмосфере, поскольку он подвержен образованию ржавчины. Также рекомендуем не использовать бордюры/ступени в условиях постоянного погружения в воду.



Mosaico preinciso da stuccare  
 Pré-cut mosaic, requires grouting  
 Mit Fugen zu verlegendes, vorgeschchnittenes Mosaik  
 Mosaïque pré-coupée à jointoyer  
 Mosaico pregrabado que hay que estucar  
 Мозаика с насечкой для затирки

Scatole-Box-Karton Boîte-Caja-Коробки	Pallet-Pallet-Palette Palette-Pallet-Поддон
M <sup>2</sup> KG	M <sup>2</sup> KG

FONDI / PLAIN TILES							
25x38		14	1,33	19,66	54	71,82	1061,48 8,5
25x38	Listellato	14	1,33	19,66	54	71,82	1061,48 8,5

DECORI / DECORS				
3x38	L	6	0,07	1,17
1,5x38	L. Metallo	18		
0,5x38	L. Metallo	18		



Gruppo BIII UNI EN 14411\_L

FONDI / PLAIN TILES							
33x33		11	1,20	22,67	48	57,50	1087,97 8,5



Gruppo BIIa UNI EN 14411\_J