

2100



lalegno 

Index

10/2-HOME-189-RIESLING-B.....	178	15-ABC-189-JURA-B.....	138	15-CLASSIC-220-RELIEF-PINOTBLANC	136
10-ABC-148-BEAUNE	180	15-ABC-189-LOIRE-B.....	108	15-CLASSIC-220-RELIEF-VOSNE.....	42
10-ABC-148-LOIRE-B.....	182	15-ABC-189-RIESLING-B.....	130	15-CLASSIC-220-RHONE-V/B.....	48
10-ABC-148-WITMAT-B.....	188	15-ABC-189-WITMAT-B.....	122	15-CLASSIC-220-SAVOIE-B.....	58
10-CLASSIC-148-CHABLIS	184	15-ABC-240-WITOLIE.....	94	15-CLASSIC-240-WITOLIE-B.....	98
10-CLASSIC-148-LATOURE.....	186	15-C-189-WITOLIE.....	96	15-CLASSIC-260-BRUT-GHV-B.....	32
14-ABCD-189-BELLE ILE-B.....	146	15-CLASSIC-180-GRAVES-BA.....	74	15-CLASSIC-260-MEURSAULT-B.....	36
14-ABCD-189-CHATEAU D'IF-B.....	140	15-CLASSIC-180-NOV-BARN-DESIGN.....	18	15-CUBE-190-BRUT.....	88
14-ABCD-189-NOIRMOUTIER-B.....	150	15-CLASSIC-189-CHABLIS	112	15-DD-189-BRUT-G/F.....	80
14-ABCD-189-OLERON-B.....	144	15-CLASSIC-189-LATOURE.....	114	15-DE-189-LISTRAC-B.....	118
14-ABCD-189-PORQUEROLLES-B.....	142	15-CLASSIC-189-LORRAINE-V.....	70	15-DOUSSIE-189-BRUT.....	194
14-ABCD-189-PORT CROS-B.....	148	15-CLASSIC-189-MALBEC-B.....	72	15-FINELINE-WITOLIE.....	102
14-CLASSIC-190-ABRUZZO-B.....	172	15-CLASSIC-189-PINOTGRIS-B.....	134	15-H-BAMBOO-BRUT.....	206
14-CLASSIC-190-BORDEAUX-B.....	174	15-CLASSIC-189-SAUTERNES-B.....	132	15-H-BAMBOO-MADURO.....	220
14-CLASSIC-190-BOURGOGNE-B.....	168	15-CLASSIC-189-WITOLIE-B.....	100	15-H-BAMBOO-PANTELLA.....	216
14-CLASSIC-190-GEVREY-B.....	166	15-CLASSIC-190-BARN-ANJOU-B.....	28	15-H-BAMBOO-SIGLO.....	208
14-CLASSIC-190-LAZIO-V.....	176	15-CLASSIC-190-BARN-CABERNET-B.....	30	15-LINE-90-BRUT.....	86
14-CLASSIC-190-NATOLIE.....	158	15-CLASSIC-190-BARN-CHENIN-B.....	22	15-MERBAU-189-BRUT.....	196
14-CLASSIC-190-NATOLIE-G.....	160	15-CLASSIC-190-BARN-SAUVIGNON-B.....	24	15-SW-BAMBOO-JULIETA.....	212
14-CLASSIC-190-PROVENCE-B.....	170	15-CLASSIC-190-BARN-VOUVRAY-B.....	26	15-SW-BAMBOO-ROBUSTO.....	222
14-CLASSIC-190-WITOLIE.....	162	15-CLASSIC-190-BERGERAC.....	68	15-SW-BAMBOO-TORO.....	218
14-CLASSIC-190-WITOLIE-G.....	164	15-CLASSIC-190-BUZET-V.....	66	15-TEAK-189-BRUT.....	198
14-PURE-189-INVISIBLE-B.....	156	15-CLASSIC-190-MERLOT-V.....	64	15-V-BAMBOO-LANCERO.....	210
14-PURE-189-NATOLIE.....	152	15-CLASSIC-190-NOV-BARN-G.....	20	15-V-BAMBOO-MALECON.....	214
14-PURE-189-WITOLIE.....	154	15-CLASSIC-190-SANCERRE-V.....	62	15-WALNUT-189-BRUT.....	200
15-AB-180-CARB-B.....	104	15-CLASSIC-190-VOUGEOT-B.....	116	15-WENGE-189-BRUT.....	202
15-AB-189-NATMAT.....	126	15-CLASSIC-220-ALSACE-B.....	60	20-CLASSIC-80x80-BRUT-VERSAILLES.....	6
15-AB-189-NATOLIE.....	90	15-CLASSIC-220-BRUT-AV.....	34	20-CLASSIC-320-BRUT-SL.....	4
15-AB-189-WITOLIE.....	92	15-CLASSIC-220-FRONSAC-B.....	40	21-CLASSIC-220-MARGAUX.....	14
15-ABC-90-BRUT - HP.....	85	15-CLASSIC-220-GRENACHE-B.....	52	21-CLASSIC-220-PETRUS.....	16
15-ABC-90-BRUT - HPCARB.....	85	15-CLASSIC-220-MONTRACHET-V/B.....	46	21-CLASSIC-220-WITOLIE-B.....	12
15-ABC-90-BRUT - HPG.....	84	15-CLASSIC-220-MORGON-B.....	54	21-HOME-189-NATOLIE-B.....	10
15-ABC-122-BRUT - VG.....	82	15-CLASSIC-220-MOULIS-B.....	38	21-HOME-189-WITOLIE-B.....	8
15-ABC-189-BEAUNE.....	106	15-CLASSIC-220-PAUILLAC-V.....	50	CLIC10-HOME-148-WITMAT-B.....	190
15-ABC-189-BLANCDEBLANCS-B.....	120	15-CLASSIC-220-PESSAC-B.....	56	CLIC15-HOME-189-NATMAT-B.....	128
15-ABC-189-BRUT - SV.....	76	15-CLASSIC-220-RELIEF-BARSAC.....	44	CLIC15-HOME-189-WITMAT-B.....	124
15-ABC-189-CHARDONNAY-B.....	110	15-CLASSIC-220-RELIEF-BRUT.....	78		





NL - Voor meer informatie over de technische aspecten van onze parketvloeren of voor tips rond plaatsing en onderhoud, verwijzen wij u graag naar onze website www.lalegno.be of naar de technische productcatalogoog. Bij iedere vloer wordt verwezen naar de overeenstemmende pagina in de catalogoog. Dit boek is enkel bedoeld als illustratiemateriaal. Er kunnen geen rechten aan ontleend worden. De kleuren van de afgebeelde parketvloeren kunnen afwijken van de kleuren in realiteit.

FR - Pour plus d'informations sur les aspects techniques de nos parquets ou des conseils sur l'installation et l'entretien, veuillez consulter notre site web www.lalegno.be ou le catalogue de produits technique. Pour chaque plancher, référence est faite à la page correspondante dans le catalogue. Ce livre est uniquement fourni à titre d'illustration. Il ne peut pas être juridiquement contraignant. Les couleurs des parquets représentées peuvent différer des couleurs dans la réalité.

UK - For more information on the technical aspects of our floors or for advice on installation and maintenance, please refer to our website www.lalegno.be or to the technical product catalog. For each floor, reference is made to the corresponding page in the catalog. This book is intended only as illustration material. It cannot be legally binding. The colors of the depicted floors may differ from the actual color.

DE - Weitere Informationen über die technischen Aspekte unserer Böden oder Beratung über Installation und Wartung, finden Sie auf unserer Website www.lalegno.be oder in den technischen Produktkatalog. Für jeden Boden, wird Bezug gemacht auf die entsprechende Seite im Katalog. Dieses Buch ist nur als Bildmaterial gedacht. Es kann nicht rechtlich verbindlich sein. Die Farben der abgebildeten Böden können von der tatsächlichen Farbe abweichen.

EIK
CHÊNE
OAK
EICHE



20-CLASSIC-320-BRUT-SL

(3000-->4500) x 320 x 20/6 mm - Max.10% 2500 - 2950 mm

- NL** Een vloer in Europese eik, schitterend in grote ruimtes door de extra brede en zeer lange planken.
- FR** Un plancher en chêne européen, resplendissant dans de grands espaces avec des planches très larges et très longues.
- UK** A floor in European oak, resplendent in large spaces with extra wide and very long planks.
- DE** Ein Fußboden aus europäischer Eiche. Prachtvoll in großen Räumen dank der besonders breiten und äußerst langen Dielen.



Deze vloer kreeg een gepersonaliseerde afwerking. - Ce parquet à reçu une finition personnalisée.
This floor was given a personalized finish. - Diesem Boden wurde ein personalisierte Oberfläche gegeben.



20-CLASSIC-80X80-BRUT-VERSAILLES

800 x 800 x 20/6 mm

- NL** Traditioneel en hip tegelijkertijd. Versaillesvloeren zijn weer helemaal in!
- FR** Traditionnel et à la mode en même temps. Les dalles de Versailles sont de retour !
- UK** Traditional and trendy at the same time. Versailles floors are back!
- DE** Traditionell und verspielt zugleich: Versailles-Fußböden sind wieder ganz modern!



Deze vloer kreeg een gepersonaliseerde afwerking. - Ce parquet à reçu une finition personnalisée.
This floor was given a personalized finish. - Diesem Boden wurde ein personalisierte Oberfläche gegeben.



21-HOME-189-WITOLIE-B

1900 x 189 x 21/6 mm

- NL** De ideale vloer als je kiest voor gezelligheid en huiselijke warmte.
- FR** Le plancher idéal si vous optez pour le confort et la chaleur familiale.
- UK** The ideal floor if you like socializing and homely warmth.
- DE** Der ideale Fußboden, wenn Sie sich Gemütlichkeit und häusliche Wärme wünschen.





21-HOME-189-NATOLIE-B

1900 x 189 x 21/6 mm

- NL** Dit is een zeer sfeervol parket dat door zijn neutrale, natuurlijke tinten extra gezelligheid in huis brengt.
- FR** C'est un parquet très attrayant qui apporte par ses tons neutres et naturels du confort supplémentaire dans la maison.
- UK** This is very attractive flooring that brings extra conviviality to your home thanks to its neutral, natural tones.
- DE** Dies ist ein sehr stimmungsvoller Parkettfußboden, der dank seiner neutralen, natürlichen Farbtöne mehr Gemütlichkeit in Ihr Haus bringt.





21-CLASSIC-220-WITOLIE-B

2200 x 220 x 21/6 mm

- NL** Deze vloer, met zijn brede planken in Europees eikenhout en zijn grijzige tinten, straalt karakter en gemoedelijkheid uit.
- FR** Ce plancher avec ses larges planches en chêne européen et avec ses tons gris, respire du caractère et de la convivialité.
- UK** This floor with its wide boards in European oak and its muted tones exudes character and geniality.
- DE** Breite Dielen aus europäischem Eichenholz und gräuliche Farbtöne: dieser Fußboden strahlt Charakter und Gemütlichkeit aus!





21-CLASSIC-220-MARGAUX

2200 x 220 x 21/6 mm

- NL** Deze vloer in Europees eikenhout geeft je dat zalige, luxueuze gevoel.
- FR** Ce plancher en chêne européen vous donne cette bienheureuse sensation de luxe.
- UK** This floor in European oak gives you that blissful, luxurious feel.
- DE** Der Fussboden aus europäischer Eiche vermittelt Ihnen Ferienstimmung - und dies bei Ihnen zu Hause!





21-CLASSIC-220-PETRUS

2200 x 220 x 21/6 mm

- NL** Dit is een warme, comfortabele karaktervloer in Europese eik.
- FR** C'est un plancher de caractère chaleureux et confortable en chêne européen.
- UK** This is a warm, comfortable character floor in European oak.
- DE** Dies ist ein warmer, komfortabler Charakterfußboden aus europäischem Eichenholz.







15-CLASSIC-180-NOV-BARN-DESIGN

1260 x 180 x 15/4 mm

- NL** Een vloer met persoonlijkheid en zeer populair bij architecten en designers! Bovendien werd deze vloer helemaal afgewerkt met een vernis die de kleur van vers gezaagd hout evenaart.
- FR** Un plancher avec une personnalité et très populaire auprès des architectes et des designers ! En outre, ce plancher a été entièrement fini avec un vernis aspect bois brut.
- UK** A floor with personality and very popular with architects and designers! Furthermore, this floor is completely finished with a lacquer that matches the colour of freshly sawn wood.
- DE** Ein Fußboden mit Persönlichkeit und sehr beliebt bei Architekten und Designern! Außerdem bekam dieser Fußboden einen Top-Finish mit einem Firnis, was wie frisch gesägtes Holz wirkt.





15-CLASSIC-190-NOV-BARN-G

1900 x 190 x 15/4 mm

- NL** Zeer bijzondere vloer met een authentieke, verweerde look. De vloer behoudt het aspect van vers gekleefd hout door zijn afwerking met een "onzichtbare" vernis.
- FR** Un plancher très spécial avec un look authentique, vieilli. Le plancher conserve l'aspect du bois fraîchement fendu par sa finition avec un vernis « invisible ».
- UK** Very special floor with an authentic, weathered look. The floor preserves the aspect of freshly cleaved timber by its finish with an "invisible" lacquer.
- DE** Sehr besonderer Fußboden mit einem authentischen, verwitterten Look. Der Fußboden behält den Aspekt frisch gefällten Holzes dank der Endarbeitung mit einem „unsichtbaren“ Firnis.





15-CLASSIC-190-BARN-CHENIN-B

1900 x 190 x 15/4 mm

- NL** Hout op zijn mooist. Deze natuurlijk ogende gekielde vloer vormt door zijn authentiek karakter een meerwaarde voor ieder interieur, modern of klassiek, landelijk of design.
- FR** Toute la beauté du bois. Ce plancher fendu d'aspect naturel constitue par son caractère authentique une plus-value à tout intérieur, classique ou moderne, rural ou design.
- UK** Wood at its best. With its authentic character, this natural looking axe split floor adds value to any interior, modern or classical, country or design.
- DE** Holz vom Feinsten! Dieser natürlich wirkende Furchenfußboden ist dank seines authentischen Charakters ein Mehrwert für jede Inneneinrichtung, ob modern oder klassisch, ländlich oder design!





NL

Het ontwerpen van een kamer begint bij de vloer. Als je voor de Barn Sauvignon kiest, haal je alvast een veelzijdige en goed combineerbare vloer in huis.

FR

La conception d'une chambre commence avec le sol. Si vous choisissez le Barn Sauvignon, vous obtenez déjà un plancher polyvalent et qui se combine bien avec la maison.

UK

Interior design starts with the floor. This creator of atmosphere brings warmth and comfort inside. Thus, it lends itself perfectly for use in any space.

DE

Die Einrichtung eines Zimmers fängt beim Fußboden an. Wenn Sie sich für den Barn Sauvignon entscheiden, besitzen Sie auf jeden Fall einen vielseitig kombinierbaren Fussboden!

15-CLASSIC-190-BARN-SAUVIGNON-B

1900 x 190 x 15/4 mm



15-CLASSIC-190-BARN-VOUVRAY-B

1900 x 190 x 15/4 mm

- NL** Deze Barnvloer met zijn warmgrijze gloed en artisanale veroudering heeft een uniek en tijdloos karakter.
- FR** Ce plancher Barn avec sa lueur chaude grise et son vieillissement artisanal a un caractère unique et intemporel
- UK** The artisanal aging and warm grey glow give this floor its timeless character.
- DE** Dieser Barn-Fussboden mit seinem warmen, grauen Touch und seiner künstlichen Alterung hat einen einzigartigen und zeitlosen Charakter.





15-CLASSIC-190-BARN-ANJOU-B

1900 x 190 x 15/4 mm

- NL** Hoewel de kleurtinten van deze eiken gekliefde vloer bewust sober gehouden werden en daardoor prachtig combineren met speelse elementen, geeft de Anjou een fond aan iedere leefruimte.
- FR** Bien que les tonalités de couleur de ce plancher fendu de chêne aient été volontairement gardées sobres, il se combine à merveille avec des éléments ludiques, l'Anjou donne un fond à tout espace de vie.
- UK** Although the colour tones of of this axe split floor have deliberately been kept simple, in order to be able to combine it marvellously with playful elements, this floor can give depth to each room.
- DE** Obwohl die Farbschattierungen dieses Furchenfußbodens aus Eichenholz absichtlich schlicht gehalten wurden, und deshalb hervorragend mit spielerischen Elementen kombiniert werden können, verleiht dieser Anjou jedem Raum einen Fond.





15-CLASSIC-190-BARN-CABERNET-B

1900 x 190 x 15/4 mm

- NL** De warme bruinrijstinten van deze parketvloer zorgen voor een verfijnde stijl en een elegantie zonder weerga. Het accent ligt hier duidelijk op de natuurlijke elementen in het hout.
- FR** Les tons gris brun chauds de ce parquet assurent un style raffiné et une élégance. L'accent est clairement mis sur les éléments naturels dans le bois.
- UK** The warm grey brown tones of this floor, combined with manual work carefully applied, create a sophisticated style and elegance without equal. The focus is clearly on the natural elements in the wood, underlined with craftsmanship.
- DE** Die warmen Braungrautöne dieses Parketts bewirken einen verfeinerten Stil und eine beispiellose Eleganz. Der Akzent liegt hier deutlich auf den natürlichen Elementen im Holz.





15-CLASSIC-260-BRUT-GHV-B

2200 x 260 x 15/4 mm

- NL** Deze vloer met extra brede planken heeft ongelofelijk veel charme, dank zij het roken en de bijzondere verouderings-technieken die erop werden toegepast. Nadat u uw afwerking heeft gekozen, wordt hij volledig geïntegreerd in uw interieur.
- FR** Ce plancher avec des planches extra larges a un charme incroyable, grâce au fumage et aux techniques de vieillissement spéciales qui y ont été appliquées. Une fois que vous avez choisi votre finition, il s'intègre entièrement dans votre intérieur.
- UK** This floor with extra wide planks has incredible charm, thanks to the smoking process and the special aging techniques that were applied to it. Once you have chosen your finish, he will become even prettier and completely one with your stylish interior.
- DE** Dieser Fußboden mit extra breiten Dielen hat unglaublich viel Charme dank des Räucherns und der besonderen Alterungstechniken, die angewandt wurden. Nachdem Sie sich für eine Fertigung entschieden haben, wird er völlig in Ihrem Interieur integriert!



Deze vloer kreeg een gepersonaliseerde afwerking. - Ce parquet à reçu une finition personnalisée.
This floor was given a personalized finish. - Diesem Boden wurde ein personalisierte Oberfläche gegeben.

i = p. 78

15-CLASSIC-220-BRUT-AV

2200 x 220 x 15/4 mm







15-CLASSIC-260-MEURSAULT-B

2200 x 260 x 15/4 mm

- NL** De diepwarme uitstraling van deze charmante vloer en de verfijnde elegantie van het antiek effect dat toegepast werd op de knopen brengt een ongeëvenaarde authenticiteit in huis.
- FR** Le rayonnement chaud profond de ce charmant plancher et l'élégance raffinée de l'effet antique appliqué aux nœuds apportent une authenticité inégalée dans la maison.
- UK** The deep warmth of this charming floor and the refined elegance of the antique effect applied to the knots brings an unmatched authenticity in your home.
- DE** Die tiefwarme Ausstrahlung dieses reizenden Bodens und die verfeinerte Eleganz des bei den Ästen angewandten Antikeffekts verleihen Ihrem Haus eine unvergleichliche Authentizität!





15-CLASSIC-220-MOULIS-B

2200 x 220 x 15/4 mm

- NL** Bij de MOULIS valt meteen de structuur op. De unieke zaagsneden, in combinatie met de diepe, donkere kleur van het eikenhout, geven het parket een zeer exclusief karakter.
- FR** Chez le MOULIS, la structure se fait immédiatement remarquer. Les traits uniques de sciage, en combinaison avec la couleur profonde et sombre du bois de chêne donnent au parquet un caractère très exclusif.
- UK** When seeing the MOULIS you immediately notice the structure. The unique saw mark cuts, combined with the deep, dark colour of the oak give it a very exclusive character.
- DE** Beim MOULIS fällt sofort die Struktur auf. Die einzigartigen Sägeschnitte in Kombination mit der tiefen, dunklen Farbe des Eichenholzes verleihen dem Parkett einen sehr exklusiven Charakter.



15-CLASSIC-220-FRONSAC-B

2200 x 220 x 15/4 mm

NL Wat de FRONSAC zo mooi maakt? Zijn diepe, donkere kleur en het sublieme effect van de witgekalkte nerven accentueren het Franse eikenhout.

FR Qu'est-ce qui rend le FRONSAC si beau ? Sa couleur profonde, foncée et l'effet sublime de la nervure cérusée accentuent le chêne français.

UK What makes the FRONSAC so beautiful? Its deep, dark colour and the sublime effect of whitewashed veins definitely have something to do with it.

DE Warum der FRONSAC so schön ist? Seine tiefe, dunkle Farbe und die erhabene Wirkung der weißgekalkten Fasern betonen das französische Eichenholz.







15-CLASSIC-220-RELIEF-VOSNE

2200 x 220 x 15/4 mm

- NL** Gezelligheid voor elke ruimte in huis. Dit parket is door zijn reliëf aangenaam om over te lopen.
- FR** Ambiance pour tout espace de la maison. Ce parquet est par son relief agréable à fouler.
- UK** Conviviality for any room in the house. Because of its relief this flooring is pleasant to walk on.
- DE** Gemütlichkeit für jedes Zimmer im Haus! Dieses Parkett ist aufgrund des Reliefs ein wunderschöner Hingucker, und es macht einfach Spaß, auf ihm zu laufen!



15-CLASSIC-220-RELIEF-BARSAC

2200 x 220 x 15/4 mm

- NL** Dit is een mooie karaktervloer die door het zandstralen en de mooie zwart-wit harmonie nog intenser wordt.
- FR** C'est un beau plancher de caractère qui devient par le sablage et par la belle harmonie noire et blanche encore plus intense.
- UK** This is a beautiful character floor which becomes even more intense by sandblasting and the beautiful black and white harmony.
- DE** Dies ist ein schöner Fußboden mit Charakter, der durch die Sandstrahlung und die raffinierte Schwarz-Weiß-Harmonie noch schöner wird!





15-CLASSIC-220-MONTRACHET-V/B

2200 x 220 x 15/4 mm

- NL** De MONTRACHET is een karaktervloer. Het gebruik van speciale schaaftechnieken (Old Wood Effect) en de uitgelezen afwerking maken deze vloer uniek. De look van deze vloer wordt verzegeld met een onzichtbare parketlak.
- FR** Le MONTRACHET est un plancher de caractère. Utilisation de techniques spéciales de rabotage (Old Wood Effect) et la finition exquise rendent ce plancher unique. Le look de ce plancher est scellé avec un vernis de parquet invisible.
- UK** The MONTRACHET is a character floor. The use of special planing techniques (Old Wood Effect) and the exquisite workmanship make this a unique floor. The look of this floor is sealed with an invisible lacquer.
- DE** Der MONTRACHET ist ein Fußboden mit Charakter. Die Nutzung spezieller Schabetechniken (Old-Wood-Effekt) und die auserlesene Fertigung machen diesen Fußboden einzigartig! Der Look dieses Fußbodens wird mit einem durchsichtigen Parkettlack versiegelt.





15-CLASSIC-220-RHONE-V/B

2200 x 220 x 15/4 mm

- NL** Een absoluut innemend samengesteld eiken parket! Het Old Wood Effect dat hier werd toegepast verleent aan de knopen een ongeziene diepgang en maakt deze vloer ontegenzeggelijk uniek. De look van deze vloer wordt verzegeld met een onzichtbare parketlakk.
- FR** Un parquet en chêne contrecollé absolument captivant ! L'effet Old Wood appliqué ici donne aux nœuds une profondeur sans précédent et rend ce plancher unique. Le look de ce plancher est scellé avec un vernis de parquet invisible.
- UK** An absolutely captivating engineered oak floor! The Old Wood Effect which was used here gives the knots unprecedented depth and make it undeniably unique. The look of this floor is sealed with an invisible lacquer.
- DE** Ein absolut hinreißendes zusammengesetztes Parkett aus Eichenholz! Der Old-Wood-Effekt, der hier angewendet wurde, verleiht den Ästen eine ungeahnte Tiefe und macht diesen Fußboden zweifelsohne einzigartig! Ein durchsichtiger Parkettlack versiegelt den Look des Parketts.



i = p. 94

15-CLASSIC-220-PAUILLAC-V

2200 x 220 x 15/4 mm



i = p. 96

15-CLASSIC-220-GRENACHE-B

2200 x 220 x 15/4 mm



i = p. 98

15-CLASSIC-220-MORGON-B

2200 x 220 x 15/4 mm



i = p. 100

15-CLASSIC-220-PESSAC-B

2200 x 220 x 15/4 mm



i = p. 102

15-CLASSIC-220-SAVOIE-B

2200 x 220 x 15/4 mm



i = p. 104

15-CLASSIC-220-ALSACE-B

2200 x 220 x 15/4 mm





15-CLASSIC-190-SANCERRE-V

1900 x 190 x 15/4 mm

- NL** Het hout van SANCERRE-vloeren werd lichtjes geborsteld. Dat geeft extra authenticiteit aan het parket.
- FR** Le bois des planchers SANCERRE a été légèrement brossé. Cela donne de l'authenticité supplémentaire au parquet.
- UK** The SANCERRE is lightly brushed. That gives additional authenticity to the flooring.
- DE** Das Holz der SANCERRE-Fußböden wurde leicht gebürstet. Das verleiht dem Parkett zusätzliche Authentizität.





15-CLASSIC-190-MERLOT-V

1900 x 190 x 15/4 mm

- NL** Deze vloer in Europese eik werd gerookt, met de hand verouderd en afgewerkt met een grijze olie. Het resultaat is tijdloos en authentiek.
- FR** Ce plancher en chêne européen a été fumé, vieilli à la main et fini avec une huile grise. Le résultat est intemporel et authentique.
- UK** This luscious floor in European oak was smoked, hand-aged and finished with grey oil. The result is graceful and authentic.
- DE** Dieser Fußboden aus europäischer Eiche wird geräuchert, von Hand auf alt gemacht und mit grauem Öl vollendet. Das Ergebnis: zeitlos und authentisch!





15-CLASSIC-190-BUZET-V

1900 x 190 x 15/4 mm

- NL** Gerookt parket dat de natuurlijke houttinten dieper en warmer maakt. De ideale basis voor elk tijdloos hedendaags interieur.
- FR** Parquet fumé qui rend les tons de bois naturels plus profonds et plus chauds. La base idéale pour tout intérieur contemporain.
- UK** Wooden floor with a look that not only fits perfectly in a rural interior full of romantic atmosphere but is also the ideal base for any timeless contemporary decor.
- DE** Geräuchertes Parkett, das die natürlichen Holzfarbtöne tiefer und wärmer macht. Die ideale Grundlage für jede zeitlose und zeitgemäße Inneneinrichtung.





15-CLASSIC-190-BERGERAC

1900 x 190 x 15/4 mm

- NL** De BERGERAC hoort tot de Antiq Collection. Dat vertaalt zich in de knopen en de natuurlijke kleurvariaties die hem zijn karaktervolle look bezorgen.
- FR** Le BERGERAC appartient à la collection Antiq. Cela se traduit par les nœuds et les variations de couleurs naturelles qui lui donnent son aspect de caractère.
- UK** The BERGERAC belongs to the Antiq Collection. That translates into the manicured knots and natural colour variations that give it its characteristic look.
- DE** Der BERGERAC gehört zur Antiq Collection. Das zeigt sich an den Ästen und den natürlichen Farbvariationen, die ihm seinen charaktervollen Look verleihen.







15-CLASSIC-189-LORRAINE-V

1900 x 189 x 15/4 mm

- NL** Deze authentieke, verouderde parketvloer met klassieke inborst in stemmige grijs- en bruintinten maakt van ieder interieur een ware thuis.
- FR** Ce parquet authentique, vieilli avec le caractère classique en tons gris et bruns sobres transforme chaque intérieur en un vrai chez-soi.
- UK** This authentic, distressed wooden floor with classic character in subdued greys and browns makes any interior into an exquisite luxury environment.
- DE** Dieser authentische, ältere Parkettfußboden mit klassischem Touch in stimmungsvollen Grau- und Brauntönen verwandelt jedes Interieur in ein wahres Zuhause.





15-CLASSIC-189-MALBEC-B

1860 x 189 x 15/4 mm

- NL** Malbec-vloeren worden gekenmerkt door donkere warme bruintinten met een licht vergrijsde ondertoon en door de verouderingstechnieken die bevallig en naturel overkomen.
- FR** Les planchers Malbec sont caractérisés par des tons chauds bruns foncés sombres avec un sous-entendu de léger vieillissement et par les techniques de vieillissement qui paraissent gracieuses et naturelles.
- UK** This very special floor is characterized by dark warm brown tones with a light undertone and by the aging techniques that are used so graceful and naturally.
- DE** Charakteristisch für Malbec-Fußböden sind die dunklen warmen Brauntöne mit einem leicht gräulichen Unterton und die Alterungstechniken, die anmutig und natürlich wirken.





15-CLASSIC-180-GRAVES-BA

1850 x 180 x 15/4 mm

- NL** GRAVES-parket verkreeg zijn intense schoonheid door geduld en vakmanschap. Deze vloer werd gerookt, antiek handgeschraapt volgens de tekening van het hout, geborsteld en behandeld met een natuurolie.
- FR** Le parquet GRAVES a obtenu sa beauté intense, par la patience et le savoir-faire. Ce plancher a été fumé, raboté à la main de façon antique selon le grain du bois, brossé et traité à l'huile naturelle.
- UK** The GRAVES has obtained its intense beauty through patience and skill. This floor was smoked, antique hand scraped according to the grain of the wood, brushed and treated with natural oil.
- DE** Geduld und fachmännisches Können sind es gewesen, die die einnehmende Schönheit des GRAVES-Parketts zustande gebracht haben. Die Dielen wurden geräuchert, antik von Hand antik geschabt unter Berücksichtigung der Holzstruktur, gebürstet und mit einem natürlichen Öl behandelt.





15-ABC-189-BRUT - SV

1860 x 189 x 15/4 mm

- NL** Buitengewone parketvloer die door de decoratieve schaduwvoeg de prachtige lijnen van het nobele eikenhout extra accentueert. Hoe je deze vloer afwerkt na plaatsing, kan je zelf beslissen.
- FR** Ce parquet extraordinaire avec ses chanfreins accentués décoratifs démontre encore plus les belles lignes du bois noble de chêne. Vous pouvez choisir vous-même la finition de ce plancher après la pose.
- UK** Extraordinary floor that, thanks to the decorative shadow joint, accentuates the beautiful lines of the noble oak. How this floor is finished after installation, it up to you to decide.
- DE** Außergewöhnlicher Parkettfußboden, der durch die dekorativen Schattenfugen die wunderschönen Linien des edlen Eichenholzes zusätzlich betont. Wie die Fertigung nach Verlegung sein soll, entscheiden Sie selbst!





15-CLASSIC-220-RELIEF-BRUT

2200 x 220 x 15/4 mm

NL Zijn warme uiterlijk verkreeg dit parket door hem te zandstralen. Dat procedé brengt de tekening van de nerven in het hout naar boven. Het resultaat is steevast buitengewoon en uniek.

FR Ce parquet a obtenu son apparition chaude par son sablage. Ce processus accentue le dessin du grain dans le bois. Le résultat est toujours extraordinaire et unique.

UK This floor has obtained its warm appearance by sandblasting. That process brings out the grain in the wood. The result is always extraordinary and unique.

DE Sein warmes Aussehen erlangte dieses Parkett dank einer Sandstrahlbehandlung. Dieses Verfahren hebt die Struktur des Holzes hervor. Das Ergebnis ist stets außergewöhnlich und einzigartig.



Deze vloer kreeg een gepersonaliseerde afwerking. - Ce parquet à reçu une finition personnalisée.
This floor was given a personalized finish. - Diesem Boden wurde ein personalisierte Oberfläche gegeben.



15-DD-189-BRUT-G/F

1860 x 189 x 15/4 mm

- NL** Charmante vloer met de diepwarme nuances van gerookt eikenhout. Deze parketvloer wordt onbehandeld geleverd.
- FR** Plancher charmant avec les nuances chaudes profondes de chêne fumé. Ce parquet est livré non traité.
- UK** Floors with a stubborn character equal to this one are rare. This is a type of flooring for epicureans who love wood!
- DE** Reizender Fußboden mit tiefwarmen Nuancen geräucherten Eichenholzes. Diesen Parkettfußboden liefern wir ohne Behandlung.



Deze vloer kreeg een gepersonaliseerde afwerking. - Ce parquet à reçu une finition personnalisée.
This floor was given a personalized finish. - Diesem Boden wurde ein personalisierte Oberfläche gegeben.



15-ABC-122-BRUT - VG

610 x 122 x 15/4 mm

NL Ben jij een trendsetter en krijgt dit visgraatparket een plaats in jouw avant-garde woonkamer? Weet dan dat je dit parket naar jouw hand kan zetten en kan (laten) afwerken volgens je eigen smaak.

FR Etes-vous un avant-gardiste et est-ce que ce parquet à chevrons a sa place dans votre séjour ? Sachez que vous pouvez façonner ce parquet et le (faire) finir selon votre propre goût.

UK Are you a trendsetter and does this herringbone floor fit perfectly in your avant-garde living room? Then you should know that you can finish it according to your own taste.

DE Sind Sie ein Trendsetter und geben Sie diesem Fischgrätenparkett einen Platz in Ihrem Avantgardewohnzimmer? Verlassen Sie sich darauf, dass Sie dieses Parkett völlig Ihren Wünschen entsprechen lassen können und, dass dessen Fertigung vollends Ihren Geschmack trifft!



Deze vloer kreeg een gepersonaliseerde afwerking. - Ce parquet à reçu une finition personnalisée.
This floor was given a personalized finish. - Diesem Boden wurde ein personalisierte Oberfläche gegeben.

15-ABC-90-BRUT - HPG

540 x 90 x 15/4 mm

i = p. 138



15-ABC-90-BRUT - HPCARB

540 x 90 x 15/4 mm

i = p. 136



15-ABC-90-BRUT - HP

540 x 90 x 15/4 mm

i = p. 140

15-LINE-90-BRUT

1900 x 90 x 15/4 mm



Deze vloer kreeg een gepersonaliseerde afwerking. - Ce parquet à reçu une finition personnalisée.
This floor was given a personalized finish. - Diesem Boden wurde ein personalisierte Oberfläche gegeben.



15-CUBE-190-BRUT

220 x 190 x 15/4 mm





15-AB-189-NATOLIE

1860 x 189 x 15/4 mm

- NL** Op zoek naar een eiken parketvloer van topkwaliteit? Dan is dit voor jou de volmaakte vloer.
- FR** À la recherche d'un parquet en chêne de qualité supérieure ? Alors voici pour vous le plancher parfait.
- UK** Looking for top quality oak flooring? Then this is the perfect floor for you.
- DE** Sie suchen einen Parkettfußboden aus Eichenholz der Spitzenklasse? Sie haben ihn gefunden!





15-AB-189-WITOLIE

1860 x 189 x 15/4 mm

- NL** Een vloer met ingetogen veelzijdigheid, charisma en een luxueuze uitstraling.
- FR** Un plancher avec polyvalence sobre, du charisme et un rayonnement de luxe.
- UK** A floor with an understated versatility, charisma and that little touch of luxury.
- DE** Ein Fußboden mit schlichter Vielseitigkeit, Charisma und einer luxuriösen Ausstrahlung.





15-ABC-240-WITOLIE

1900 x 240 x 15/4 mm

- NL** De brede planken van deze wit geoliede eiken parketvloer brengen rust en evenwicht in het interieur en zorgen voor een comfortabel, warm gevoel.
- FR** Les larges planches de ce parquet en chêne huilé blanc apportent la paix et l'équilibre à l'intérieur et assurent un sentiment chaud et confortable.
- UK** The wide planks of this white oiled oak wooden floor bring peace and balance in the interior design of your home and create a comfortable, warm feeling.
- DE** Die breiten Dielen dieses weiß geölten Eichenholzparkettfußbodens lassen Ruhe und Ausgewogenheit in Ihr Interieur einkehren und vermitteln ein wohlig-warmes Gefühl!





15-C-189-WITOLIE

1860 x 189 x 15/4 mm

NL Als je regelmatig de decoratieve elementen in je woning wil veranderen en op zoek bent naar een neutraal, veelzijdig vloerooppervlak met een stijlvolle look die bij alles past, is deze vloer voor jou een zeer goede keuze.

FR Si vous souhaitez changer régulièrement des éléments décoratifs dans votre maison et que vous cherchez une surface de sol polyvalente et neutre avec un look élégant qui s'adapte à tout, ce plancher est pour vous un très bon choix.

UK If you like to change the decorative elements in your home regularly and are looking for a neutral, versatile floor with a stylish look that suits all, this floor is a very good choice for you.

DE Wenn Sie regelmäßig die dekorativen Elemente in Ihrer Wohnung ändern möchten und Sie einen neutralen, vielseitigen Bodenbelag mit einem stilvollen Look, der zu allem passt, suchen, dann ist dieser Fußboden genau das Richtige für Sie!







15-CLASSIC-240-WITOLIE-B

1900 x 240 x 15/4 mm

- NL** Deze veelzijdige vloer met brede planken biedt zowel cachet als knusse landelijkheid.
- FR** Ce plancher polyvalent avec des planches larges offre à la fois un cachet et une rusticité chaleureuse.
- UK** This versatile floor with wide planks offers both cachet and cosy rusticity.
- DE** Dieser vielseitige Fußboden mit breiten Dielen verleiht Stil und ländliche Gemütlichkeit!





15-CLASSIC-189-WITOLIE-B

1860 x 189 x 15/4 mm

- NL** Houten vloeren brengen kleur en warmte in huis. Dat geldt zeker ook voor dit elegant en breed inzetbaar parket, waarbij een evenwicht gezocht werd tussen rustiek karakter en hedendaagse witgrijstinten.
- FR** Les planchers en bois ajoutent de la couleur et de la chaleur à la maison. Cela vaut certainement pour ce plancher élégant et polyvalent où un équilibre a été recherché entre le caractère rustique et des tons blancs gris contemporains.
- UK** Wood floors add colour and warmth to any room. That certainly applies to this elegant and versatile flooring solution, with which a lovely balance was sought between rustic character and contemporary tranquil white grey tones.
- DE** Fußböden aus Holz bringen Farbe und Wärme in die Wohnung. Das gilt auch für dieses elegante und vielfach anwendbare Parkett, das ein Gleichgewicht zwischen rustikalem Charakter und modernen Weißgrautönen anstrebt.





NL Artistiek, smaakvol en modieus. Dat zijn de basisbegrippen die gehanteerd werden bij het ontwerp van deze vloer. Het resultaat is een designvloer in sobere en rustgevende kleurtinten. Dit is een dynamische vloer, ideaal voor loftinterieurs en moderne ruimtes.

FR Artistique, de bon goût et à la mode. Ce sont les concepts de base utilisés dans la conception de ce plancher. Le résultat est un plancher de design dans des teintes sobres et apaisantes. Ceci est un plancher dynamique, idéal pour les intérieurs de style loft et des espaces modernes.

UK Artistic, tasteful and fashionable. These are the basic concepts, which were used in the design of this floor. The result is a chic design floor in sober and soothing colour tones. This is a dynamic floor, perfect for loft interiors and modern rooms.

DE Künstlerisch, geschmackvoll und stilischer: das waren die drei Grundvoraussetzungen beim Entwurf dieses Fußbodens. Das Ergebnis: ein Designerfußboden in schlichten und entspannenden Farbtönen! Es ist ein dynamischer Fußboden, wie geschaffen für Lofts oder andere moderne Räumlichkeiten.





15-AB-180-CARB-B

1900 x 180 x 15/4 mm



NL Dit eiken parket is de perfecte keuze voor iedereen die houdt van een spannend interieur met moderne accenten.

FR Ce parquet en chêne est le choix parfait pour ceux qui aiment un intérieur passionnant avec des touches modernes.

UK The oak flooring is the perfect choice for anyone who likes an exciting interior with modern touches.

DE Dieser Parkettfußboden aus Eichenholz ist die perfekte Wahl für alle, die eine spannende Einrichtung mit modernen Akzenten lieben.



15-ABC-189-BEAUNE

1860 x 189 x 15/4 mm

- NL** Mooi wonen is iets waar je voor kiest. Zeker als je kiest voor dit prachtig parket dat je woning die eigentijdse uitstraling geeft die je in interieurmagazines tegenkomt.
- FR** Réaliser votre maison de rêve. Surtout si vous choisissez ce beau parquet qui donne à votre maison ce rayonnement contemporain que vous trouvez dans les magazines de décoration.
- UK** Beautiful living is something you choose. Especially if you opt for this beautiful flooring that gives you home the contemporary look that you would see in interior design magazines.
- DE** Schönes Wohnen sollte eine bewusste Entscheidung sein. Erst recht, wenn Sie sich für dieses prächtige Parkett entscheiden, das Ihrer Wohnung diese gewisse moderne Ausstrahlung verleiht, die man sonst nur in Einrichtungsmagazinen trifft.





15-ABC-189-LOIRE-B

1860 x 189 x 15/4 mm

- NL** De Loire, of hoe mooi een parket kan zijn... Deze vloer met zijn subtiele kleurnuances in prachtig bruingrijs geeft definitie aan je interieur.
- FR** Le Loire, ou comment un parquet peut être beau ... Ce plancher avec ses nuances de couleur subtiles dans un merveilleux gris marron donne la définition à votre intérieur.
- UK** The Loire, or how beautiful a wooden floor can be ... This floor with its subtle nuances in wonderful brown grey gives definition to your interior.
- DE** Die Loire, oder wie schön ein Parkettfußboden sein kann.. Dieser Fußboden mit seinen subtilen Farbnuancen in wunderschönem Braungrau vollendet Ihr Interieur!





15-ABC-189-CHARDONNAY-B

1860 x 189 x 15/4 mm

- NL** Bij deze charmante vloer draait alles rond de nerftekening van eikenhout. Die wordt benadrukt door een witte patina.
- FR** Dans ce charmant plancher, tout tourne autour de la nervure du bois de chêne. Celle-ci est accentuée par une patine blanche.
- UK** In this charming floor, everything revolves around the grain of oak. It is accentuated by a white patina.
- DE** Bei diesem reizenden Fußboden dreht sich alles um die Struktur des Eichenholzes. Diese wird von einer weißen Patina betont.





15-CLASSIC-189-CHABLIS

1860 x 189 x 15/4 mm

- NL** Een intens mooie witgrijze eiken vloer met landelijk temperament, die ook getuigt van ongewone schoonheid in strakke designinterieurs.
- FR** Un très beau plancher en chêne blanc-gris avec un tempérament rural, ce qui témoigne aussi d'une beauté dans des intérieurs de design épurés.
- UK** An intensely beautiful white-grey oak floor with rustic temperament, which also testifies to unusual beauty in sleek design interiors.
- DE** Ein sehr schöner weißgrauer Fußboden aus Eichenholz mit ländlichem Temperament, der ebenfalls von der ungewöhnlichen Schönheit straffer Designeinrichtungen zeugt.





15-CLASSIC-189-LATOUR

1860 x 189 x 15/4 mm

- NL** Deze vloer met diepe bruintinten heeft stijl en persoonlijkheid.
- FR** Ce plancher avec des tons bruns profonds a du style et de la personnalité.
- UK** This classic floor has style and personality and is especially popular with people who like deep browns.
- DE** Dieser Fußboden mit tiefen Brauntönen hat Stil und Persönlichkeit.





15-CLASSIC-190-VOUGEOT-B

1900 x 190 x 15/4 mm

- NL** Deze vloer werd diep gerookt en kreeg zo zijn diepe kleur, die wonderwel geaccentueerd wordt door de zachte grijstinten van de olie.
- FR** Ce plancher a été profondément fumé et a obtenu ainsi sa couleur si profonde, accentué parfaitement par les tons gris doux de l'huile.
- UK** This unprecedented floor was deeply smoked. That is how it got its deep colour, accentuated perfectly by the soft greys of the oil finish.
- DE** Dieser Fußboden wurde einer Tiefenräucherung unterzogen und erhielt so den tiefen Farbton, der von den weichen Grautönen des Öls wunderschön hervorgehoben wird.

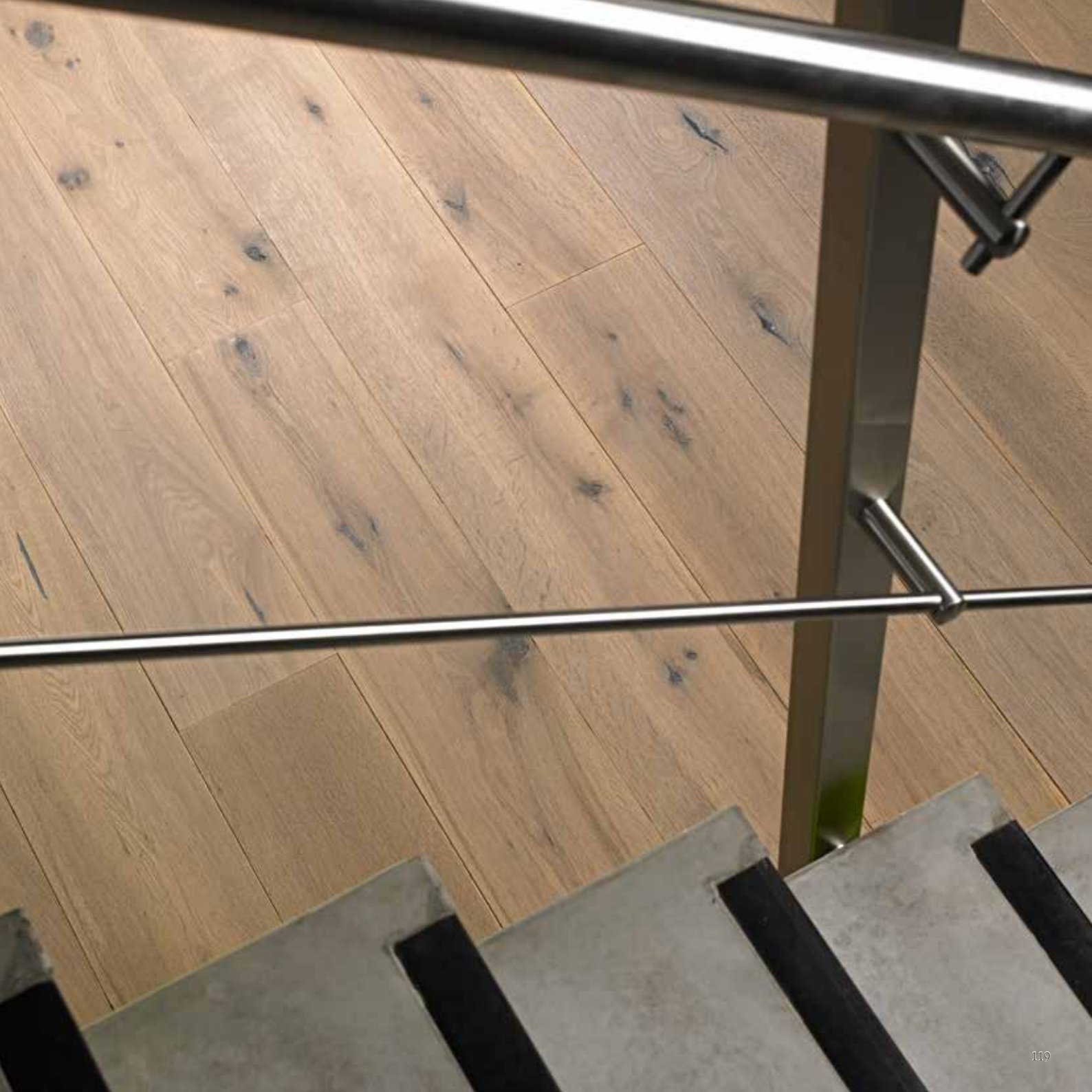




15-DE-189-LISTRAC-B

1860 x 189 x 15/4 mm

- NL** Een vloer met een zeer geloofwaardige verouderde look en veel karakter, dank zij de IMPRESS-techniek die wordt toegepast.
- FR** Un plancher avec un aspect vieilli très crédible et beaucoup de caractère, grâce à la technique IMPRESS qui est appliquée.
- UK** IMPRESSive floor with a very credible weathered look and untold character. This floor is highly sought after because of its authenticity.
- DE** Ein Fußboden mit einem sehr überzeugenden Antik-Look und viel Charakter, alles dank der angewandten IMPRESS-Technik!





15-ABC-189-BLANCDEBLANCS-B

1860 x 189 x 15/4 mm

- NL** Deze vloer geeft je een wellnessgevoel en is door zijn afwerking bovendien ideaal voor gebruik in een badkamer of iedere andere ruimte waarvan je wil dat ze licht en behaaglijk aanvoelt.
- FR** Ce plancher vous donne un sentiment de bien-être et grâce à sa finition il est également idéal pour une utilisation dans une salle de bains ou tout autre espace qui donne l'impression de légèreté et confort.
- UK** This floor gives you a feeling of wellness and because of its finish is also ideal for use in a bathroom or any other room where you want to create a bright and comfortable feeling.
- DE** Dieser Fußboden bewirkt bei Ihnen ein Wellnessgefühl und ist dank seiner Endbearbeitung obendrein ideal für die Nutzung im Badezimmer oder in jedem anderen Raum, in dem man sich wohl fühlen soll.





15-ABC-189-WITMAT-B

1860 x 189 x 15/4 mm

- NL** De witgrijze tinten van dit parket lenen zich voor een succesvolle toepassing in zeer uiteenlopende woonstijlen.
- FR** Les nuances de blanc-gris de ce parquet conviennent à une application réussie dans une grande variété de styles.
- UK** The white-grey shades of this flooring are amenable to a successful application in a wide variety of living styles.
- DE** Die weißgrauen Farbtöne dieses Parketts sind hervorragend geeignet für die unterschiedlichsten Wohnstile!





CLIC15-HOME-189-WITMAT-B

1860 x 189 x 15/4 mm

- NL** Dat deze vloer heel populair is, weten we al langer. Maar kan jij ons vertellen of praktische overwegingen, zoals het handige clicksysteem voor de plaatsing en de degelijke vernis voor de afwerking, de overhand halen op de stijlvolle look en de fijn uitgebalanceerde kleurschakeringen?
- FR** Nous savons que ce plancher est très populaire. Mais pouvez-vous nous dire si des considérations pratiques, telles que le système de clic pour la pose et le vernis approprié pour la finition prévalent sur le look élégant et les nuances de couleurs finement équilibrées ?
- UK** That this floor is very popular, we already know. But you can tell us whether practical considerations, such as the convenient click system for installation and high quality lacquer for finishing prevail over its classy look and the finely balanced colour shades?
- DE** Dass dieser Fußboden sehr beliebt ist, ist uns schon länger bekannt. Doch wer kann schon sagen, was nun das Beste an diesem Stück ist: die praktischen Entscheidungen wie das Klicksystem für die Verlegung und der ordentliche Firnis für die Fertigung, oder doch der stilvolle Look und die fein abgestimmten Farbschattierungen?





15-AB-189-NATMAT

1860 x 189 x 15/4 mm

- NL** Deze eiken parketvloer is esthetisch en gebruiksvriendelijk.
- FR** Ce parquet de chêne est esthétique et convivial.
- UK** Aesthetical, modest and user friendly.
- DE** Dieser Parkettfußboden aus Eichenholz ist ästhetisch ansprechend und benutzerfreundlich.



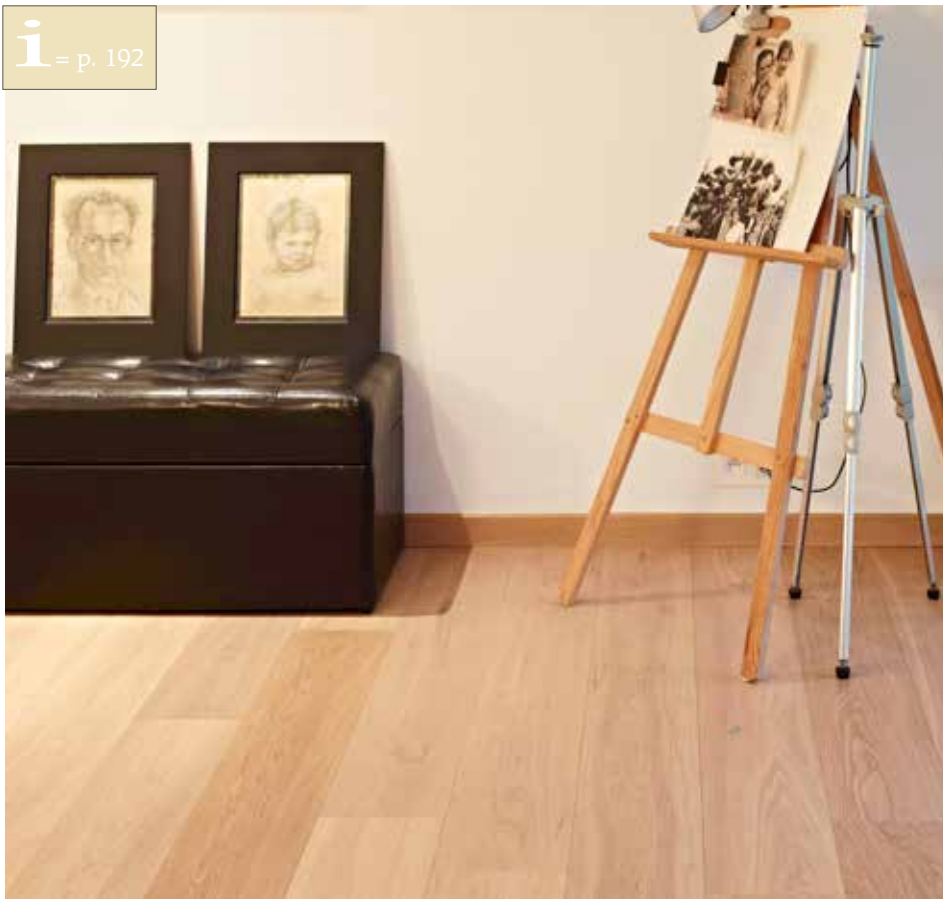


CLIC15-HOME-189-NATMAT-B

1860 x 189 x 15/4 mm

- NL** Zelf je eigen parketvloer plaatsen kan geen probleem meer zijn, dank zij deze handige click-vloer.
- FR** Installer vous-même votre parquet n'est plus un problème, grâce à ce plancher au clic pratique.
- UK** Installing your own floor can no longer be a problem, thanks to this handy click-floor.
- DE** Selbst den eigenen Parkettfußboden verlegen, stellt dank dieses praktischen Klickfußbodens kein Hindernis mehr dar.





15-ABC-189-RIESLING-B

1860 x 189 x 15/4 mm

- NL** Het aspect van brut hout, verzegeld met een neutrale parketverniss.
- FR** L'aspect du bois brut, scellé avec un vernis de parquet neutre.
- UK** The aspect of freshly sawn timber, sealed with a neutral varnish parquet.
- DE** Der Aspekt von Rohholz, versiegelt mit einem Neutralparkettfirmis.







15-CLASSIC-189-SAUTERNES-B

1860 x 189 x 15/4 mm

- NL** De SAUTERNES is een fenomenale vloer. Hij staat garant voor comfort, gebruiksgemak en natuurlijke charme.
- FR** Le SAUTERNES est un plancher phénoménal. Il est synonyme de confort, de commodité et de charme naturel.
- UK** The SAUTERNES is a phenomenal floor. It is synonymous with comfort, convenience and charm.
- DE** Der SAUTERNES ist ein phänomenaler Fußboden. Er gewährleistet Gemütlichkeit, Benutzerkomfort und natürlichen Charme.



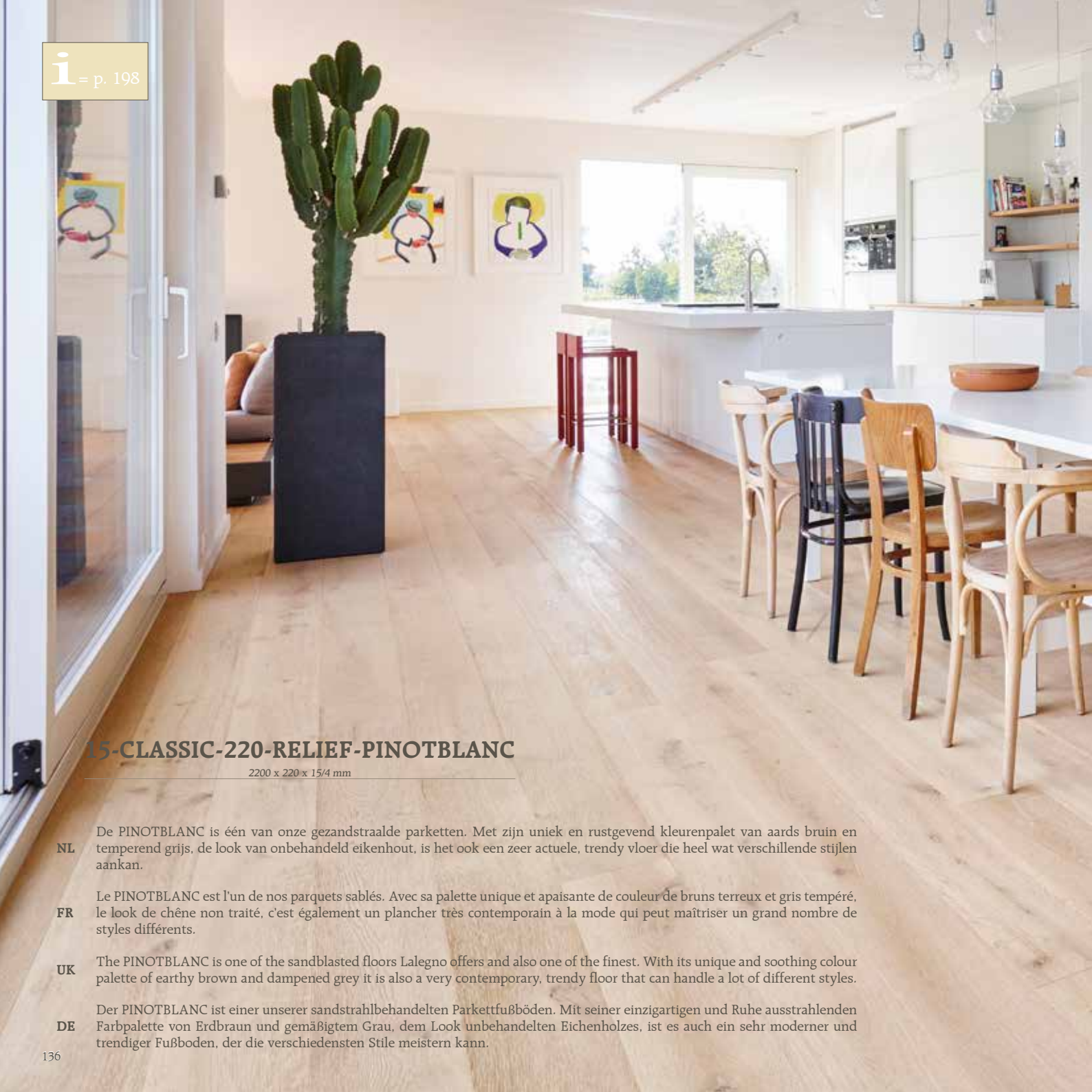


15-CLASSIC-189-PINOTGRIS-B

1860 x 189 x 15/4 mm

- NL** Welke interieurstijl je ook verkiest, gezelligheid is gegarandeerd met dit uniek meerlagenparket onder je voeten. Deze charmante eiken parketvloer vertoont een intens warm kleurenpalet.
- FR** Peu importe le style d'intérieur que vous choisissez, l'ambiance est garantie avec ce parquet multicouche unique sous vos pieds. Ce charmant parquet en chêne présente une palette intense de couleur chaude.
- UK** Whatever interior style you choose, cosiness is guaranteed with this unique multilayer flooring under your feet. This charming oak wooden floor shows an intensely warm colour palette.
- DE** Welche Inneneinrichtung Sie auch immer bevorzugen mögen, Gemütlichkeit ist Ihnen gewiss mit diesem einzigartigen Mehrschichtparkett unter den Füßen. Dieser reizende Parkettfußboden aus Eichenholz weist eine sehr warme Farbpalette auf.





15-CLASSIC-220-RELIEF-PINOTBLANC

2200 x 220 x 15/4 mm

NL De PINOTBLANC is één van onze gezandstraalde parketten. Met zijn uniek en rustgevend kleurenpalet van aards bruin en temperend grijs, de look van onbehandeld eikenhout, is het ook een zeer actuele, trendy vloer die heel wat verschillende stijlen aankan.

FR Le PINOTBLANC est l'un de nos parquets sablés. Avec sa palette unique et apaisante de couleur de bruns terreux et gris tempéré, le look de chêne non traité, c'est également un plancher très contemporain à la mode qui peut maîtriser un grand nombre de styles différents.

UK The PINOTBLANC is one of the sandblasted floors Lalegno offers and also one of the finest. With its unique and soothing colour palette of earthy brown and dampened grey it is also a very contemporary, trendy floor that can handle a lot of different styles.

DE Der PINOTBLANC ist einer unserer sandstrahlbehandelten Parkettfußböden. Mit seiner einzigartigen und Ruhe ausstrahlenden Farbpalette von Erdbraun und gemäßigttem Grau, dem Look unbehandelten Eichenholzes, ist es auch ein sehr moderner und trendiger Fußboden, der die verschiedensten Stile meistern kann.





15-ABC-189-JURA-B

1860 x 189 x 15/4 mm

- NL** Deze elegante vloer in mooie grijstinten wordt getypeerd door een actuele uitstraling. Bovendien verleidt hij je moeiteloos door zijn zeer hoog gebruikscomfort.
- FR** Ce plancher élégant avec de belles nuances de gris se caractérise par un rayonnement actuel. En outre, il vous séduit sans effort grâce à sa commodité élevée.
- UK** This elegant floor in soothing shades of grey is characterized by a contemporary, welcoming atmosphere. Moreover, it tempts you effortlessly through its very high user comfort.
- DE** Diesen eleganten Fußboden in schönen Grautönen charakterisiert seine zeitgemäße Ausstrahlung. Zudem wird er Sie mit seinem großen Benutzerkomfort auf der Stelle verführen!





14-ABCD-189-CHATEAU D'IF-B

1860 x 189 x 14/3 mm

- NL** Makkelijk te onderhouden click-vloer. De fijne tekening van dit eiken parket wordt gehighlight met een witte patina.
- FR** Un plancher clic à entretien facile. Le grain fin de ce parquet en chêne est mis en évidence par une patine blanche.
- UK** Easily maintained click-floor. The fine oak grain is highlighted with a white patina.
- DE** Klickfußboden mit einfacher Wartung. Highlight der feinen Zeichnung dieses Eichenparkettfußbodens ist eine weiße Patina.





14-ABCD-189-PORQUEROLLES-B

1860 x 189 x 14/3 mm

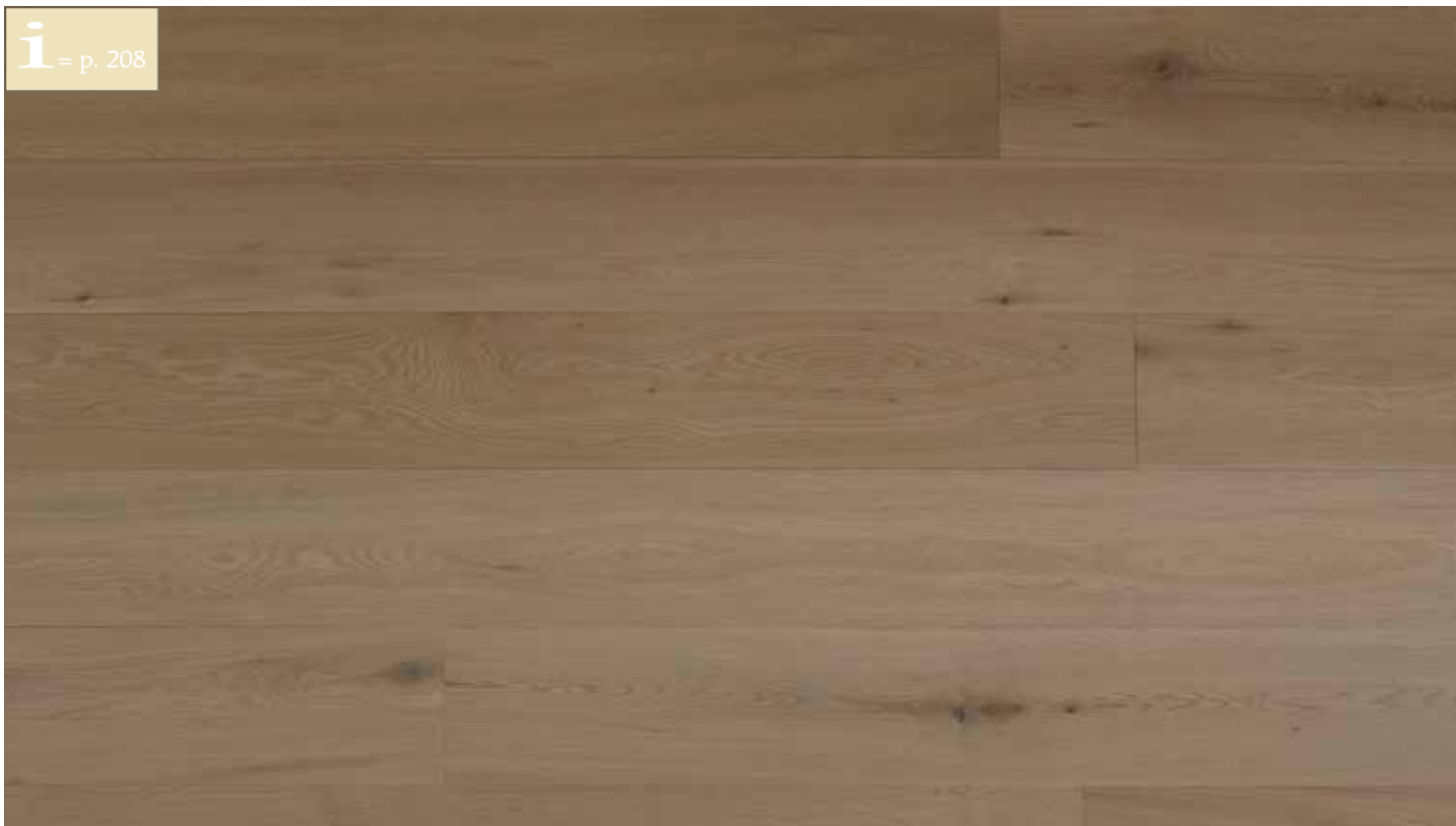
NL Lichte parketvloer door zijn rustgevend en helder karakter, maar ook omdat hij zo goed scoort op het gebied van onderhoud en snel en makkelijk te plaatsen is.

FR Parquet merveilleux, léger par son caractère apaisant et clair, mais aussi parce qu'il marque tellement bien en termes d'entretien et d'installation rapide et facile.

UK Light wooden flooring with a soothing and bright character, but it also scores well in terms of maintenance and is quick and easy to install too.

DE Leichter Parkettfußboden dank seines entspannenden und hellen Charakters, aber auch weil er in punkto Wartung so gut abschneidet und schnell und einfach verlegt werden kann.





14-ABCD-189-OLERON-B

1860 x 189 x 14/3 mm

- NL** Deze gebruiksvriendelijke click-vloer is perfect voor iedereen die wonen warm en sfeer wil maken.
- FR** Ce plancher clic convivial est parfait pour quiconque souhaite une atmosphère chaleureuse et confortable.
- UK** This user friendly click-flooring is perfect for anyone who wants to live in a warm and cosy home.
- DE** Dieser anwendungsfreundliche Klickfußboden ist perfekt für alle, die warm und gemütlich wohnen möchten.



14-ABCD-189-BELLE ILE-B

1860 x 189 x 14/3 mm

- NL** Deze diepe, donkergrijze click-vloer met bleke houttekening is eenvoudig en snel te plaatsen en makkelijk te onderhouden!
- FR** Ce -plancher clic gris sombre et profond, avec un grain du bois clair est à installer de façon simple et facile à entretenir !
- UK** This deep dark grey click-floor with pale wood grain accents is simple and quick to install and easy to maintain!
- DE** Dieser tiefe, dunkelgraue Klickfußboden mit blasser Holzzeichnung ist einfach und schnell zu verlegen und leicht zu warten!



14-ABCD-189-PORT CROS-B

1860 x 189 x 14/3 mm

- NL** Deze fantastische vloer laat zich probleemloos en snel plaatsen en het onderhoud achteraf gaat eenvoudig en zonder kopzorgen.
- FR** Ce plancher fantastique se laisse poser sans problèmes et rapidement, et l'entretien est simple et sans casse-tête.
- UK** This fantastic floor can be quickly and easily installed and the subsequent maintenance is simple and without headaches.
- DE** Dieser fantastische Fußboden kann problemlos und schnell verlegt werden und die Wartung hinterher ist kinderleicht und bereitet kein Kopferbrechen.



14-ABCD-189-NOIRMOUTIER-B

1860 x 189 x 14/3 mm

- NL** Eiken parketvloer in warme bruintinten, voorzien van een handig click-systeem en een vernislaag voor extra gebruikskomfort.
- FR** Parquet en chêne dans des tons bruns chauds, dispose d'un système d'encliquetage pratique et une couche de vernis pour un confort accru.
- UK** Oak flooring in warm brown tones, offering a handy click-system and a lacquer finish for added comfort.
- DE** Parkettfußboden aus Eichenholz in warmen Brauntönen, versehen mit einem praktischen Klicksystem und einer Firnissschicht für zusätzlichen Gebrauchskomfort.





14-PURE-189-NATOLIE

1860 x 189 x 14/3 mm

- NL** Dit toonbeeld van sobere tijdloosheid past in ieder interieur.
- FR** Ce modèle intemporel et austère s'intègre dans tous les intérieurs.
- UK** This epitome of simple timelessness fits into any interior.
- DE** Dieses Abbild schlichter Zeitlosigkeit passt in jede Inneneinrichtung.



14-PURE-189-WITOLIE

1860 x 189 x 14/3 mm

- NL** Deze trendy parketvloer is een ideaal passe-partout en maakt elke ruimte in je huis stijlvol.
- FR** Ce parquet à la mode est un passe partout idéal et rend tout espace dans votre maison élégant.
- UK** This trendy wooden floor is an ideal passkey and makes any room in your home stylish.
- DE** Dieser trendige Parkettfussboden passt einfach überall hin und verleiht jedem Raum Ihres Hauses Stil.





14-PURE-189-INVISIBLE-B

1860 x 189 x 14/3 mm

- NL** Universeel toepasbaar voor elke interieurstijl.
- FR** Universellement applicable à tous les styles d'intérieur.
- UK** Universally applicable for any interior.
- DE** Universelle Möglichkeiten für jeden Einrichtungsstil.



Deze vloer bestaat ook in CLASSIC-sortering. - Ce parquet existe aussi en classification CLASSIC.
This floor also exists in CLASSIC grade. - Dieser Boden kann auch geliefert werden in CLASSIC Sortierung.



14-CLASSIC-190-NATOLIE

1900 x 190 x 14/3 mm

- NL** Een unieke parketvloer die een gevoel van warme gezelligheid verspreidt.
- FR** Un parquet unique en chêne qui propage un sentiment de confort chaleureux.
- UK** A unique floor that spreads a feeling of cosiness.
- DE** Ein einzigartiger Parkettfußboden, der ein Gefühl der Wärme und Gemütlichkeit vermittelt.





14-CLASSIC-190-NATOLIE-G

1900 x 190 x 14/3 mm

- NL** Zeer charmante eiken vloer die elke ruimte behaaglijk maakt.
- FR** Un parquet en chêne très charmant qui rend chaque espace confortable.
- UK** Very charming oak floor that makes every room comfortable.
- DE** Reizender Fußboden aus Eichenholz, der bewirkt, dass man sich in jedem Raum wohl fühlt.





14-CLASSIC-190-WITOLIE

1900 x 190 x 14/3 mm

- NL** Zeer stijlvol parket, inzetbaar in elk interieur.
- FR** Un parquet très élégant, peut être utilisé dans tout type d'intérieur.
- UK** Very stylish flooring, can be used in any interior.
- DE** Sehr stilvoller Parkettfußboden, für jede Inneneinrichtung geeignet.



14-CLASSIC-190-WITOLIE-G

1900 x 190 x 14/3 mm

- NL Aantrekkelijke en veelzijdige parketvloer.
- FR Un parquet en chêne attrayant et polyvalent.
- UK A versatile and attractive wooden floor.
- DE Attraktiver und vielseitiger Parkettfußboden.



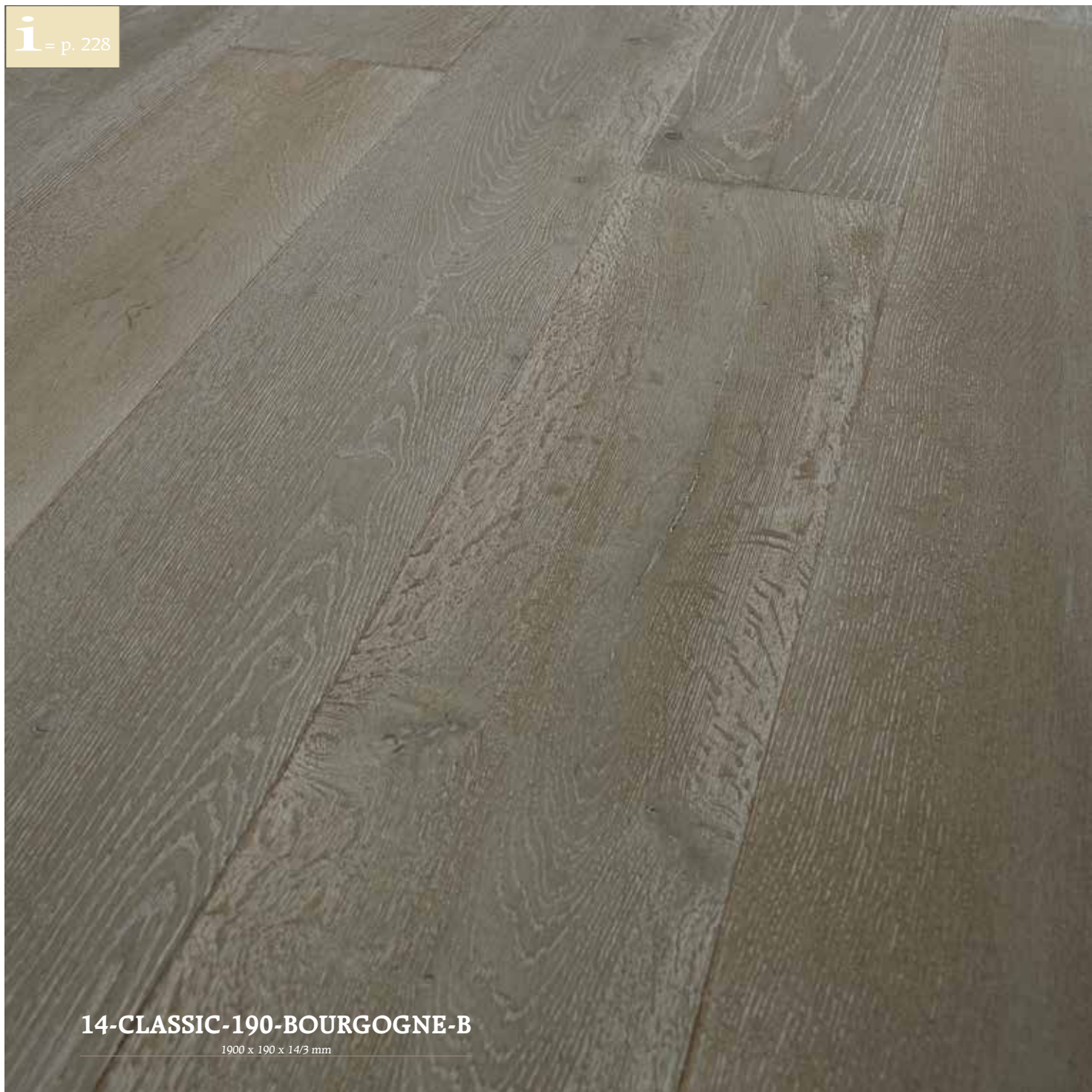
14-CLASSIC-190-GEVREY-B

1900 x 190 x 14/3 mm

- NL** Deze eiken parketvloer is ideaal voor mensen die op zoek zijn naar een vloer met karakter en authenticiteit.
- FR** Ce parquet en chêne est idéal pour les personnes qui sont à la recherche d'un plancher de caractère et d'authenticité.
- UK** This oak floor is ideal for people who are looking for flooring with character and authenticity.
- DE** Dieser Parkettfußboden aus Eichenholz ist ideal für Menschen, die einen Fußboden mit Charakter und Authentizität suchen.

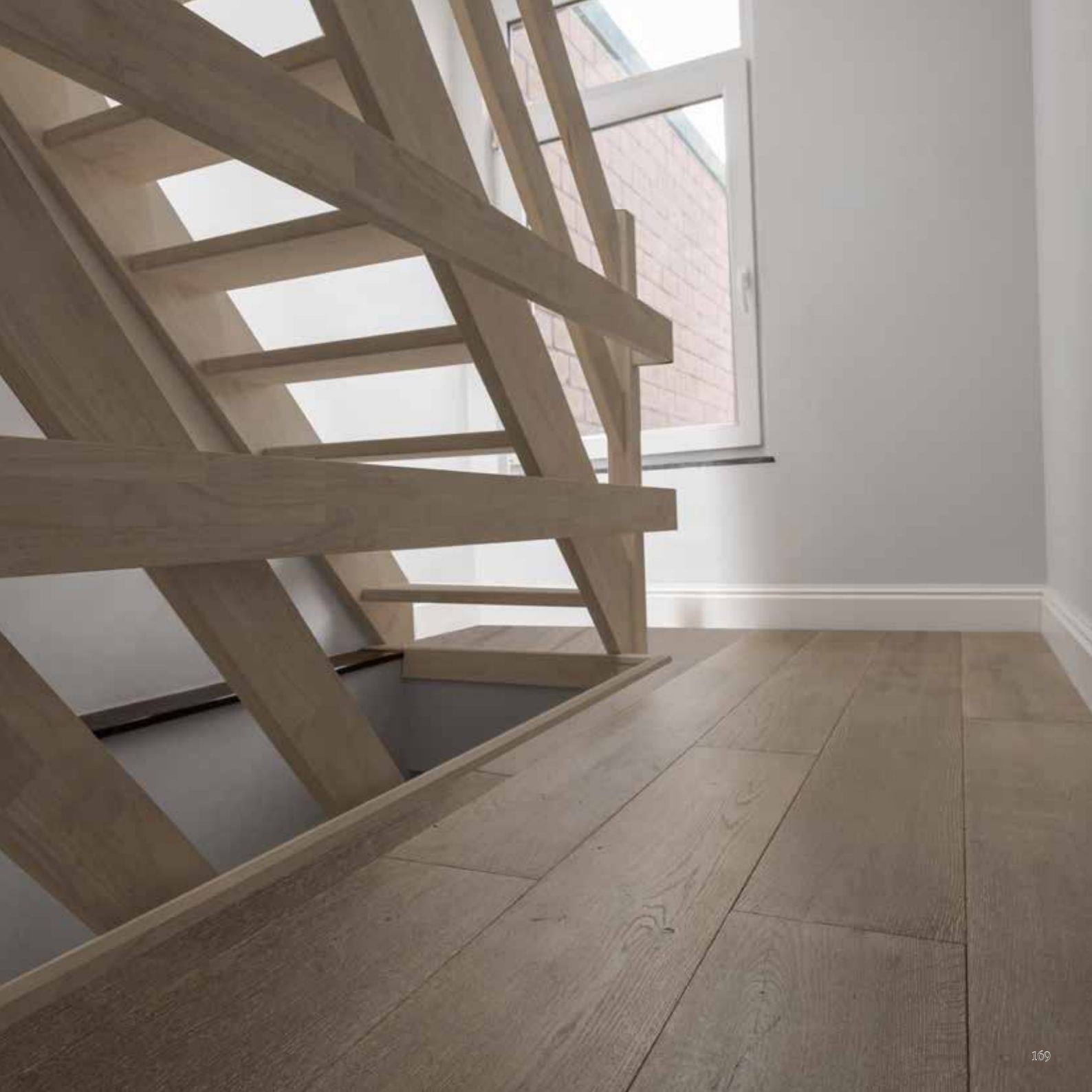






14-CLASSIC-190-BOURGOGNE-B

1900 x 190 x 14/3 mm



i = p. 230

14-CLASSIC-190-PROVENCE-B

1900 x 190 x 14/3 mm

TOUT VIENT à POINT
QUI SAIT ATTENDRE



i = p. 232

14-CLASSIC-190-ABRUZZO-B

1900 x 190 x 14/3 mm



14-CLASSIC-190-BORDEAUX-B

1900 x 190 x 14/3 mm



14-CLASSIC-190-LAZIO-V

1900 x 190 x 14/3 mm





10/2-HOME-189-RIESLING-B

1860 x 189 x 10/2 mm

- NL** Stijlvol parket, inzetbaar in elk interieur.
- FR** Un parquet élégant, peut être utilisé dans tout type d'intérieur.
- UK** Stylish flooring, can be used in any interior.
- DE** Stilvoller Parkettfußboden, für jede Inneneinrichtung geeignet.





10-ABC-148-BEAUNE

1860 x 148 x 10/2,5 mm

- NL** Een parketvloer is altijd een meerwaarde voor je woning. En als je voorkeur uitgaat naar deze sublieme vloer, dan heb je goed gekozen!
- FR** Un parquet constitue toujours une plus-value pour votre maison. Et si vous préférez ce plancher sublime, alors vous avez bien choisi!
- UK** A wooden floor is always an added value to your home. And if you prefer this sublime floor, then you have chosen well!
- DE** Ein Parkettfußboden ist immer ein Mehrwert für Ihre Wohnung. Und wenn Sie diesen subtilen Fußboden bevorzugen, dann haben Sie eine hervorragende Wahl getroffen!



10-ABC-148-LOIRE-B

1860 x 148 x 10/2,5 mm

NL Dit is de geknipte vloer voor al wie houdt van indrukwekkende interieurs, in landelijke stijl of tijdloos, klassiek of modern.

FR Ceci est le plancher approprié pour tous ceux qui aiment les intérieurs impressionnants, en style rural ou intemporel, classique ou moderne.

UK This is the perfect floor for lovers of impressive interiors, country-style or timeless, classic or modern.

DE Dies ist der Fußboden schlechthin für alle, die eindrucksvolle Inneneinrichtungen lieben, im ländlichen Stil oder zeitlos, klassisch oder modern.





10-CLASSIC-148-CHABLIS

1860 x 148 x 10/2,5 mm

- NL** Een must voor wie houdt van de modern landelijke stijl. Deze vloer heeft karakter en stijl, zonder zijn eigentijdse natuur erbij te verliezen.
- FR** Un must pour ceux qui aiment le style rural moderne. Ce plancher a du caractère et un style sans perdre son caractère contemporain.
- UK** A must for those who love the modern country style. This floor has character and style without losing its contemporary nature.
- DE** Ein Muss für alle, die einen modernen ländlichen Stil lieben. Dieser Fußboden hat Charakter und Stil ohne dabei das zeitgemäße Wesen einzubüßen.





10-CLASSIC-148-LATOUR

1860 x 148 x 10/2,5 mm

- NL** De perfecte vloer voor een klassiek interieur met natuurlijke elementen.
- FR** Le plancher parfait pour un intérieur classique avec des éléments naturels.
- UK** The perfect floor for a classic design with natural elements.
- DE** Der perfekte Fußboden für eine klassische Einrichtung mit natürlichen Elementen.





10-ABC-148-WITMAT-B

1860 x 148 x 10/2,5 mm

- NL** Deze vloer is erg populair. Hij oogt zeer modern en aantrekkelijk en combineert uitstekend met diverse interieurstijlen.
- FR** Ce plancher est très populaire. Il a l'air très moderne et attrayant et se combine très bien avec les différents styles d'intérieur.
- UK** This floor is very popular. It looks very modern and attractive and blends well with various interior styles.
- DE** Dieser Fußboden ist sehr beliebt. Er sieht sehr modern und attraktiv aus und lässt sich hervorragend mit diversen Einrichtungsstilen kombinieren.





CLIC10-HOME-148-WITMAT-B

1200 x 148 x 10/2,5 mm

- NL** De droom van iedere doe-het-zelver: comfortabel en praktisch!
- FR** Le rêve de tous les bricoleurs : confortable et pratique!
- UK** The dream of every DIY-er: comfortable and practical!
- DE** Der Traum eines jeden Heimwerkers: komfortabel und praktisch!



EXOTISCH
EXOTIQUE
EXOTIC
EXOTISCH



15-DOUSSIE-189-BRUT

1900 x 189 x 15/4 mm

- NL** Het roodbruine hout van de Afzelia Doussié levert een prachtige parketvloer op, stabiel en duurzaam. Dit mooie parket wordt onbehandeld geleverd, zodat u of uw vakman er een absoluut pareltje kunnen van maken.
- FR** Le bois brun-rougeâtre du Afzelia Doussié offre un beau parquet, stable et durable. Ce beau plancher est livré non traitée, de sorte que vous ou votre professionnel puissiez en faire un vrai petit bijou.
- UK** The reddish-brown wood of Afzelia Doussié delivers a beautiful parquet floor, stable and durable. This beautiful flooring comes untreated, so you or your installer can make an absolute gem.
- DE** Das rotbraune Holz der Afzelia Doussié lässt einen Parkettfußboden von grosser Schönheit, Stabilität und Nachhaltigkeit entstehen. Dieses bezaubernde Parkett liefern wir ohne Behandlung: Somit haben Sie, oder Ihr Fachmann, die Möglichkeit, ein absolutes Meisterwerk daraus zu machen!



Deze vloer kreeg een gepersonaliseerde afwerking. - Ce parquet à reçu une finition personnalisée.
This floor was given a personalized finish. - Diesem Boden wurde ein personalisierte Oberfläche gegeben.



15-MERBAU-189-BRUT

1830 x 189 x 15/4 mm

- NL** Deze zeer duurzame exotische parketvloer wordt onbehandeld geleverd, zodat je er nog een eigen cachet kan aan geven.
- FR** Ce parquet très durable exotique est livré non traité, de sorte que vous puissiez lui donner un cachet personnel.
- UK** This highly durable exotic wooden floor comes untreated, so you can give it a personal twist.
- DE** Dieses äußerst nachhaltige exotische Parkett wird unbehandelt geliefert, sodass Sie ihm noch Ihren eigenen Stil verleihen können!



Deze vloer kreeg een gepersonaliseerde afwerking. - Ce parquet à reçu une finition personnalisée.
This floor was given a personalized finish. - Diesem Boden wurde ein personalisierte Oberfläche gegeben.



15-TEAK-189-BRUT

1900 x 189 x 15/4 mm

- NL** Teakvloeren zijn uitzonderlijk duurzaam, mooi en polyvalent. Ze worden onbehandeld geleverd, klaar voor afwerking.
- FR** Les planchers de teck sont extrêmement durables, beaux et polyvalents. Ils sont livrés non-traités, prêts pour la finition.
- UK** Teak floors are extremely durable, beautiful and versatile. They are supplied ready for finishing.
- DE** Teak-Fußböden sind außergewöhnlich nachhaltig, schön und vielseitig. Sie werden unbehandelt und fertigungsbereit geliefert.



Deze vloer kreeg een gepersonaliseerde afwerking. - Ce parquet à reçu une finition personnalisée.
This floor was given a personalized finish. - Diesem Boden wurde ein personalisierte Oberfläche gegeben.

15-WALNUT-189-BRUT

1900 x 189 x 15/4 mm

- NL De mooie, warme kleur van notenhout doet het goed in elk interieur. Deze parketvloer wordt onbehandeld geleverd.
- FR La belle couleur chaude de noyer s'adapte à tous les intérieurs. Le parquet est livré non traité.
- UK The beautiful, warm colour of walnut does well in any interior. This wooden floor is delivered unfinished.
- DE Die schöne, warme Farbe von Nussbaumholz passt einfach in jede Inneneinrichtung. Dieses Parkett wird unbehandelt geliefert.



Deze vloer kreeg een gepersonaliseerde afwerking. - Ce parquet à reçu une finition personnalisée.
This floor was given a personalized finish. - Diesem Boden wurde ein personalisierte Oberfläche gegeben.



15-WENGE-189-BRUT

1900 x 189 x 15/4 mm

- NL** Deze donkere, duurzame wengé-vloer wordt onbehandeld geleverd. Zo kan er gekozen worden voor een afwerking op maat.
- FR** Ce plancher Wengé durable et sombre est livré non traité. Ainsi, vous pouvez choisir une finition personnalisée.
- UK** This dark, durable wenge flooring comes unfinished, so you can choose a custom finish.
- DE** Dieser dunkle, nachhaltige Wengé-Fußboden wird unbehandelt geliefert. So besteht die Möglichkeit einer individuellen Fertigung.



Deze vloer kreeg een gepersonaliseerde afwerking. - Ce parquet à reçu une finition personnalisée.
This floor was given a personalized finish. - Diesem Boden wurde ein personalisierte Oberfläche gegeben.

BAMBOE

BAMBOU

BAMBOO

BAMBUS



15-H-BAMBOO-BRUT

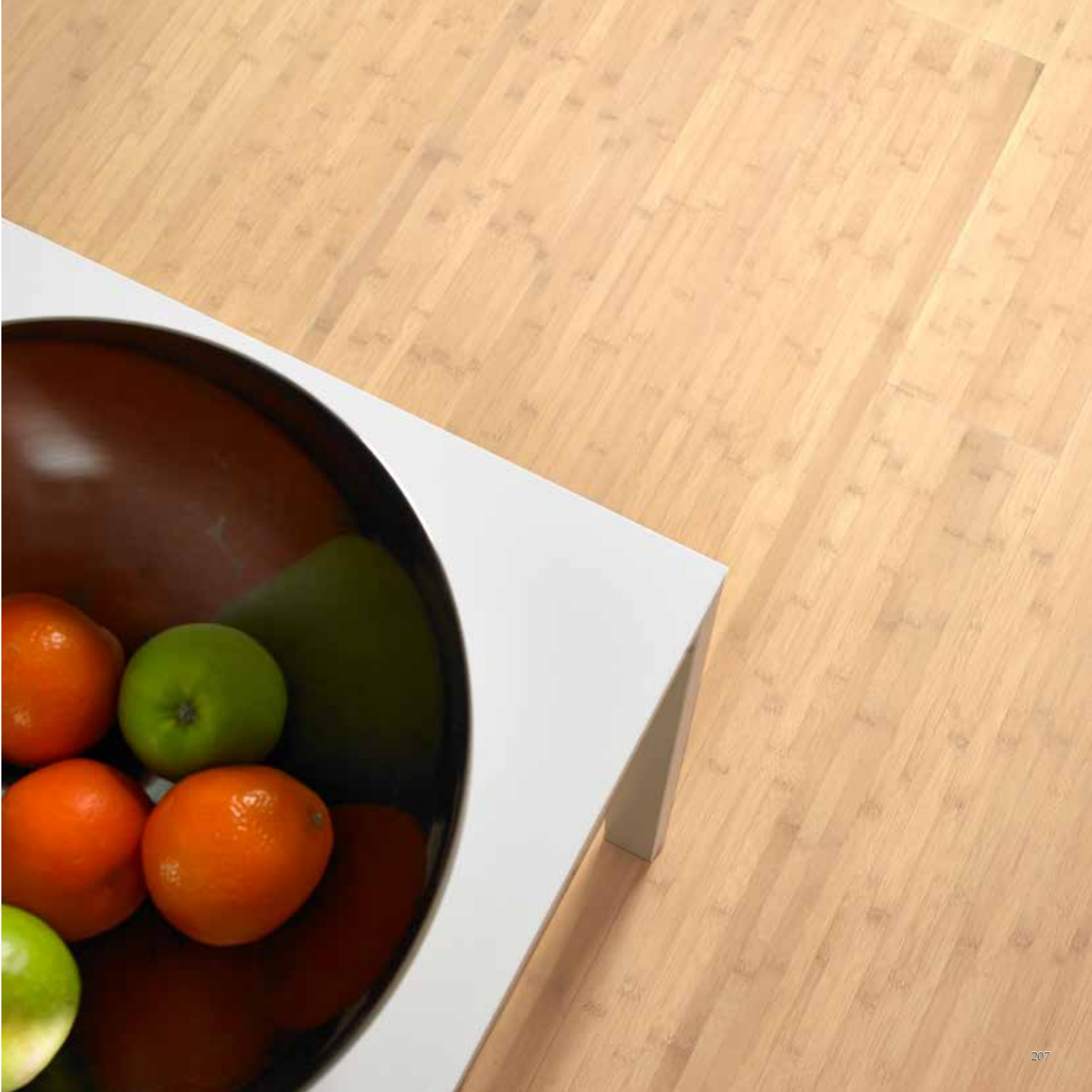
2200 x 190 x 15/4 mm

NL In het tijdperk van groen bouwen is bamboe een belangrijke speler geworden in de wereld van houten vloeren. Het is dan ook een ongelooflijk duurzaam, veelzijdig type bevoering. Deze piekfijne vloer kan je bovendien zelf van zijn afwerkingslaag voorzien.

FR Dans l'ère de la construction écologique, le bambou est devenu un acteur majeur dans le monde du parquet. Par conséquent, c'est un revêtement de sol incroyablement durable et polyvalent. En outre, vous pouvez vous-même pourvoir ce plancher impeccable de sa couche de finition.

UK In the era of environmentally conscious construction bamboo has become a major player in the world of wooden floors. Of course, it is an incredibly durable and versatile type of flooring. This floor comes unfinished, and can be oiled or lacquered to your liking.

DE Im Zeitalter des ökologischen Bauens hat sich Bambus zu einem der wichtigsten Spieler in der Welt der Fußböden entwickelt. Kein Wunder: als Bodenbelag ist Bambus unglaublich nachhaltig und vielseitig. Diesen piekfeinen Fußböden können Sie zudem selbst mit einer Fertigungsschicht versehen.





15-H-BAMBOO-SIGLO

2200 x 190 x 15/4 mm

- NL** Wat bamboe als vloeroptie uniek en aantrekkelijk maakt is zijn duurzaamheid, maar bamboe bevoering levert ook heel innemende resultaten op en laten uw interieur stralen. De SIGLO is een bamboevloer met een horizontale constructie. Deze vloer werd licht gecarboniseerd en afgewerkt met een witte olie.
- FR** Le bambou est une option de plancher unique et attrayant grâce à sa durabilité, mais le plancher en bambou offre également des résultats très convaincants et fait briller votre intérieur. Le SIGLO est un plancher en bambou avec une construction horizontale. Ce plancher a été légèrement carbonisé et fini avec une huile blanche.
- UK** What makes bamboo unique and attractive as a flooring option is its durability, but bamboo flooring also provides very compelling results and makes your home beautiful. The SIGLO is a bamboo floor with a horizontal construction. This floor was lightly carbonized and finished with white oil.
- DE** Was Bambus als Fußboden so einzigartig und attraktiv macht, ist seine Nachhaltigkeit. Zudem werden mit Bambus optimale Ergebnisse erzielt: Bambus lässt Ihre Einrichtung erstrahlen! Der SIGLO ist ein Bambusfußboden mit horizontaler Konstruktion. Dieser Fußboden wurde leicht karbonisiert und gefertigt mit weißem Öl.





15-V-BAMBOO-LANCERO

2200 x 190 x 15/4 mm

- NL** De LANCERO kreeg verticale constructie. Hierbij worden bamboestroken zijwaarts gedraaid en zo naast elkaar gelegd. Vervolgens worden ze gelijmd en samengeperst. Verticale planken hebben een meer lineaire uitstraling en een designerlook. Deze vloer werd licht gecarboniseerd en wit geolied.
- FR** Le LANCERO a obtenu une fabrication verticale. Ce faisant les bandes de bambou sont tournées latéralement et ainsi mises les unes à côtés des autres. Elles sont ensuite collées et pressées ensemble. Les planches verticales ont un rayonnement plus linéaire et un look design. Ce plancher a été légèrement carbonisé et huilé en blanc.
- UK** The LANCERO was given a vertical construction. Here bamboo strips turned sideways to be put together before being glued and pressed together. Vertical boards have a more linear feel and a designer look. This floor was lightly carbonized and white oiled.
- DE** Dem LANCERO wurde eine vertikale Konstruktion verliehen. Bei diesem Verfahren wurden Bambusstreifen zur Seite gedreht und auf diese Weise nebeneinander gelegt. Hernach werden diese geklebt und zusammengepresst. Senkrechte Dielen haben eine mehr linienförmige Ausstrahlung und einen Designerlook. Dieser Fußboden wurde leicht karbonisiert und weiß geölt.





15-SW-BAMBOO-JULIETA

1850 x 142 x 15/4 mm

NL De uitstraling van gecomprimeerde bamboevloeren is totaal anders dan die van traditioneel geperste bamboe. De zeer eigentijdse JULIETA brengt verfijning en stijl in lichte, bevallige kleurtinten.

FR Le rayonnement du parquet en bambou comprimé est totalement différent de celui en bambou pressé traditionnellement. Le JULIETA très contemporain apporte du raffinement et du style avec des teintes claires et gracieuses.

UK The look of compressed bamboo flooring is totally different than that of traditionally pressed bamboo. The very contemporary JULIETA brings sophistication and style with light, graceful colours.

DE Die Ausstrahlung komprimierter Bambusfußböden unterscheidet sich grundlegend von traditionell gepresstem Bambus. Der sehr zeitgemäße JULIETA verkörpert Verfeinerung und Stil in hellen, lieblichen Farbschattierungen.





15-V-BAMBOO-MALECON

2200 x 190 x 15/4 mm

NL De MALECON werd verticaal opgebouwd en licht gecarboniseerd en kreeg een mooie natuurolieafwerking.

FR Le MALECON a été fabriqué verticalement et légèrement carbonisé et il a reçu une belle finition à l'huile naturelle.

UK The MALECON was built vertically and slightly carbonized with a nice natural oil finish.

DE Der MALECON wurde vertikal konstruiert und leicht karbonisiert und erhielt eine ordentliche Fertigung mit Naturöl.





15-H-BAMBOO-PANTELLA

2200 x 190 x 15/4 mm

- NL** Bamboe is dé ecovriendelijke vloerkeuze, maar het is ook mooi en bijzonder trendy. De PANTELLA is een modieuze bamboevloer met een horizontale constructie. Hij werd licht gecarboniseerd en afgewerkt met een lichtgrijze olie.
- FR** Le bambou est le choix de plancher écologique, mais il est également beau et très à la mode. Le PANTELLA est un plancher en bambou à la mode avec une structure horizontale. Il a été légèrement carbonisé et fini avec une huile gris clair.
- UK** Bamboo is the eco-friendly flooring choice, but it is also beautiful and very trendy. The Pantella is a fashionable bamboo floor with a horizontal structure. It was lightly carbonized and finished with light grey oil.
- DE** Bambus ist die ökofreundliche Fußbodenwahl schlechthin! Des Weiteren sieht es klasse und besonders trendig aus. Der PANTELLA ist ein modischer Bambusfußboden mit einer horizontalen Konstruktion. Er wurde leicht karbonisiert und gefertigt mit hellgrauem Öl.





15-SW-BAMBOO-TORO

1850 x 142 x 15/4 mm

- NL** De elegante strandwoven TORO werd afgewerkt met een lichtgrijze olie. Dit type vloeren heeft geen vellingkant, wat zorgt voor een moderne, aaneengesloten look.
- FR** Le brin élégant tissé TORO a été fini avec une huile gris clair. Ce type de plancher n'a pas de chanfrein, créant un look moderne et compact.
- UK** The elegant strand woven TORO was finished with light grey oil. This type of flooring has no bevel, creating a modern, compact look.
- DE** Der Elegante Strand-Woven-TORO wurde mit einem hellgrauen Öl gefertigt. Diese Fußbodenspielart hat keine Fase: dies bewirkt einen modernen, ineinander fließenden Look.





15-H-BAMBOO-MADURO

2200 x 190 x 15/4 mm

NL De moderne look en de subtiel grijze kleur maken deze bamboevloer enorm aantrekkelijk. De MADURO heeft een horizontale constructie en onderging een lichte carbonisatie. Deze vloer werd afgewerkt met een donkergrijze olie.

FR Le look moderne et la couleur gris subtil rendent ce plancher en bambou énormément attrayant. Le MADURO a une structure horizontale et a subi une légère carbonisation. Ce plancher a été fini avec une huile gris foncée.

UK The modern look and subtle grey colour make this bamboo flooring enormously appealing. The Maduro has a horizontal structure and underwent a slight carbonization. The floor was covered with dark grey oil.

DE Der moderne Look und die subtil graue Farbe machen diesen Bambusfußboden äußerst attraktiv. Der MADURO hat eine horizontale Konstruktion und wurde einer leichten Karbonisation unterzogen. Dieser Fußboden wurde mit dunkelgrauem Öl gefertigt.





15-SW-BAMBOO-ROBUSTO

1850 x 142 x 15/4 mm

- NL** Het is de afwerking met een donkergrijze olie die aan deze strandwoven bamboevloer een zeer moderne en exotische look geeft.
- FR** La finition avec une huile gris foncé donne un look très moderne et exotique à ce plancher brin tissé de bambou
- UK** It is the finish with dark grey oil which gives a very modern and exotic look to this strand woven bamboo floor.
- DE** Die Fertigung mit einem dunkelgrauen Öl verleiht diesem Strand-Woven-Bambus-Fußboden einen sehr modernen und exotischen Look.



Be inspired
www.lalegno.be

lalegno 

www.lalegno.be