



CLAYTON COLLECTION

tonalities  
relaxing us





**CLAYTON COLLECTION**

**02**

EDITORIAL

**06**

CLAYTON

**28**

LIVING IN SCANDINAVIA

**38**

STYLE CHIPS

**44**

SUMMARY



EDITORIAL

# calming neutrals

tonalities relaxing us

**Una palette colori vicina alle sfumature della terra reinterpretata in ceramica e gres il cemento con un'evoluzione stilistica in termini materici, grafici e di resa estetica. Forme geometriche dotate di profili delicati, curve sinuose in creazioni dai tratti morbidi e scorrevoli, disegnano l'apparato decorativo di una collezione per pavimenti e rivestimenti coordinati sia nei toni che nei formati.**

A color assortment of earthy hues reinterprets concrete in ceramic and stoneware with a fresh stylistic approach that embraces the material effect, patterning and overall look. Geometrical forms with delicate profiles and soft, fluid designs constructed with sinuous curves provide the decors of a collection of floor and wall tiles carefully matched in both colors and its sizes. / Das Materialbild, die Textur und die Ausstrahlung von Beton wird auf Flächen aus Keramik und Feinsteinzeug in dezenten Erdtönen interpretiert. Geometrische Formen mit feinen Konturen und schwungvolle, weiche Linien kennzeichnen die Dekore einer Kollektion für Boden- und Wandbeläge mit aufeinander abgestimmten Farben und Formaten. / Une palette de couleurs proches des nuances de la terre pour traduire, avec la céramique et avec le grès, le béton dans une évolution stylistique de matières, de textures graphiques et de rendu esthétique. Des formes géométriques aux délicats profils, des courbes sinueuses sous forme de créations aux traits doux et fluides, pour les décorations d'une collection de carreaux de sol et mur qui coordonne tonalités et formats. / Una paleta cromática cercana a las tonalidades de la tierra reinterpreta el cemento en cerámica y gres, con una evolución estilística en términos matéricos, gráficos y de rendimiento estético. Formas geométricas dotadas de perfiles delicados y curvas sinuosas en creaciones de rasgos suaves y fluidos delinean el aparato decorativo de una colección pensada para configurar pavimentos y revestimientos coordinados tanto en los tonos como en los formatos. / Близко напоминающая оттенки земли цветовая палитра переосмысливает цемент при помощи керамики и керамогранита, предлагая эволюцию стиля, которая выражается фактурностью, графикой и эстетическими результатами. Геометрические формы с тонкими контурами, а также мягкие и плавные штрихи мотивов с извилистыми линиями создают систему декоров этой коллекции для настила полов и облицовки стен с сочетающимися цветовыми тонами и форматами.

**Profondità e trame in movimento per un cemento grafico di esclusiva autenticità. Clayton è realizzato con 3D Ink, l'ultima tecnologia digitale di Ragno applicata al gres porcellanato. Grazie ad un avanzato sistema che combina riconoscimento ottico e precisione di stampa, la perfetta corrispondenza tra grafica e struttura 3D conferisce alle superfici un realismo materico differente per ogni singolo pezzo.**

Depth and ever-changing patterns create concrete patterning of exclusive authenticity. Clayton is manufactured with 3D Ink, Ragno's latest digital technology applied to porcelain stoneware. A state-of-the-art system combining optical recognition and high-precision printing ensures the perfect matching of 3D structures and patterns, giving surfaces a realistic texture different for every single piece.

Plastische, lebendige Strukturen lassen eine Betonoptik entstehen, die außergewöhnlich authentisch wirkt. Clayton wird mit dem neuen digitalen 3D Ink-Verfahren hergestellt, das Ragno für Feinsteinzeug entwickelte. Dank einem Hightech-System, das optische Sensorerkennung mit einem hochpräzisen Druckverfahren verbindet, gelingt die perfekte Übereinstimmung zwischen Grafik und 3D-Relief, was den Oberflächen ein besonders realistisches Materialbild verleiht, das sich von Fliese zu Fliese unterscheidet.

Profondeur et trames en mouvement pour un béton graphique exclusivement authentique. Clayton repose sur 3D Ink, la toute dernière technologie numérique que Ragno applique au grès cérame. L'union parfaite entre graphismes et structures 3D apporte, en surface, un réalisme de matière différent d'une pièce à l'autre, grâce à un système de pointe combinant reconnaissance optique et précision d'impression.

Profundidad y tramas dinámicas para conformar un cemento gráfico de autenticidad exclusiva. Clayton se fabrica mediante 3D Ink, la última tecnología digital de Ragno aplicada al gres porcelánico. Gracias a un avanzado sistema que combina el reconocimiento óptico y la precisión en la impresión, la perfecta correspondencia entre el grafismo y la estructura tridimensional confiere a las superficies un realismo matérico diferente en cada una de las piezas.

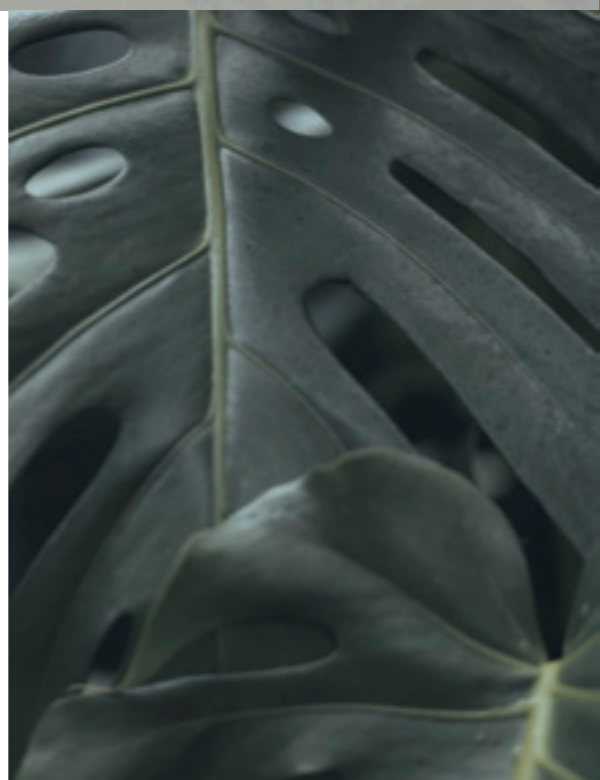
Этот цемент с исключительно реалистичной графикой характеризуют глубина и оживленная текстура. Коллекция Clayton выпускается с применением 3D Ink - новейшей цифровой технологии от Ragno для декора керамогранита. Благодаря передовой системе, сочетающей в себе функцию оптического распознавания и точность печати, идеальное соответствие графики и структур 3D наделяет поверхности реалистичной фактурой, меняющейся в каждом отдельном изделии.





# ispirazioni naturali per un cemento dal respiro decorativo

natural inspirations generate a concrete with decorative power /  
inspirationen aus der Natur für dekorative Gestaltungen mit Beton /  
inspirations naturelles pour un béton très ornemental / inspiraciones  
naturales en un cemento de carácter decorativo / натуральные  
источники вдохновения цемента с высокой декоративной  
составляющей





**RAKP (A) + RAKR (B)** Clayton Decoro Mural Bianco Touch Rettificato 33x100 - 12<sup>15/16</sup> x 39<sup>3/8</sup>"  
**RAE7** Clayton Fabric Rettificato 33x100 - 12<sup>15/16</sup> x 39<sup>3/8</sup>" - **RAPY** Clayton Fabric Rettificato 100x100 - 39<sup>3/8</sup> x 39<sup>3/8</sup>"

## CLAYTON COLLECTION

## SMOOTHNESS

**Spazi raffinati carichi di atmosfera in cui il cemento si esprime attraverso colori, sfumature e strutture a rilievo. Una ricerca cromatica amplificata in decori dai motivi botanici o geometrici con cui rivestire intere pareti per un effetto carta da parati pieno e avvolgente. Forme sinuose ci cullano nel relax più totale accentuando lavorazioni in superficie che impreziosiscono la ceramica di graniglie lucide e opache, realizzate con l'esclusiva tecnologia Touch.**

Refined, highly atmospheric interiors where concrete expresses its potential with colors, shade variations and relief structures. The use of color is amplified in decors featuring botanical or geometric motifs, ideal for covering whole walls for a complete, exciting wallpaper effect. Sinuous forms lull us into complete relaxation, highlighting surface finishes that beautify the ceramic material with glossy and matt grits, applied with the exclusive Touch technology. / In exquisiten, stimmungsvollen Raumwelten lassen Farben, Schattierungen und Reliefstrukturen den Beton sprechen. Das Farbkonzept wird in pflanzlichen und geometrischen Dekoren weiterentwickelt, die ganzflächig eingesetzt eine eindrucksvolle Tapetenoptik erzeugen. Weiche Linienführungen entspannen das Auge und betonen Oberflächenverarbeitungen, die den Fliesen durch den Auftrag von glänzendem und mattem Granulat mit der exklusiven Touch-Technologie eine kostbare Optik verleihen. / De raffinés espaces chargés d'une atmosphère dans laquelle le béton s'exprime par les couleurs, par les nuances et par les structures en relief. Une recherche sur les couleurs exaltée par des décors aux fantaisies botaniques ou géométriques pour réaliser, sur la totalité du mur, un effet papier peint dense et séduisant. Des formes sinueuses nous bercent dans une relaxation absolue en accentuant les finitions de surface qui enrichissent la céramique de granulats brillants et mats, basés sur l'exclusive technologie Touch. / Espacios refinados llenos de ambiente en los que el cemento se expresa a través de colores, tonalidades y estructuras en relieve. Una exploración cromática amplificada en decoraciones de motivos botánicos o geométricos con los que revestir paredes enteras para lograr un efecto de papel pintado pleno y envolvente. Formas sinuosas nos acunan en el relax más absoluto acentuando elaboraciones superficiales que enriquecen la cerámica con gravas brillantes y mates, realizadas empleando la exclusiva tecnología Touch. / Изысканные пространства, в которых цемент создает особую атмосферу своими цветами, оттенками и рельефными структурами. Тщательно продуманное применение цветов становится еще более заметным в декорах с растительными или геометрическими мотивами, которыми можно отделывать целые стены, создавая полноценный и впечатляющий эффект обоев. Плавные формы погружают нас в расслабляющую атмосферу, подчеркивая обработку керамической поверхности, украшенной блестящей и матовой крошкой, созданной с применением эксклюзивной технологии Touch.

# morbide suggerzioni

subtly enticing / leise Töne / délicates suggestions /  
suaves sugerziones / мягкая красота

**Sei colorazioni neutre,  
dai toni chiari e scuri,  
sono declinate con  
versatilità su quattro  
formati, il nuovo 100x100,  
il 60x120, il 60x60 e il  
30x60 cm per ambienti  
total look di grande  
tendenza.**

**Tre superfici, Naturale  
R9, Naturale R10 B  
e Strutturata R11 C  
consentono continuità  
di posa tra spazi  
interni ed esterni.**

**Il rivestimento coordinato  
33x100 cm è disponibile  
in cinque fondi colore  
e relative strutture  
3D Scrape, abbinabili  
ai decori e listelli per  
composizioni curate in  
ogni dettaglio.**

Six neutral colors, both light and dark, are used with great versatility on four sizes, the new 100x100, 60x120, 60x60 and 30x60 cm, for very trendy total look design schemes. The three surfaces, Natural R9, Natural R10 B and Structured R11 C, enable continuous indoor-outdoor installation. The matching wall covering of 33x100 cm is available in five plain tile colors and the relative Scrape 3D structure, compatible with the decor and listel tiles for compositions immaculate down to the tiniest detail.

Sechs helle und dunkle Neutraltöne kommen vielseitig einsetzbar in vier Formaten daher (das neue Format 100x100 cm sowie 60x120 cm, 60x60 cm und 30x60 cm) und lassen trendige Gestaltungen im Total-Look entstehen. Drei Oberflächen (Unbehandelt R9, Unbehandelt R10 B und Reliefiert R11 C) ermöglichen eine visuelle Kontinuität zwischen drinnen und draußen. Die passende Wandfliese im Format 33x100 cm ist in fünf Grundfliesenvarianten und dem 3D-Relief Scrape erhältlich, die mit den Dekoren und Listelli zu erlesenen Kompositionen kombiniert werden können.

Six colorations neutres, dans des nuances claires et foncées, se déclinent avec adresse sur quatre formats : le nouveau 100x100, le 60x120, le 60x60 et le 30x60 cm pour composer des total looks hyper tendance. Trois surfaces, Naturelle R9, Naturelle R10 B et Structurée R11 C, se posent aussi bien à l'intérieur qu'à l'extérieur pour former une continuité visuelle. Le revêtement mural coordonné 33x100 cm existe en cinq fonds colorés avec structures 3D Scrape, à assortir aux décors et listels pour des compositions soignées dans les moindres détails.

Seis coloraciones neutras, de tonos claros y oscuros, se articulan de modo versátil en cuatro formatos —el nuevo, de 100 x 100 cm, y los de 60 x 120, 60 x 60 y 30 x 60 cm— para configurar espacios total look muy a la moda. Tres superficies —Natural R9, Natural R10 B y Estructurada R11 C— permiten la continuidad de colocación entre los espacios interiores y exteriores. El revestimiento coordinado de 33 x 100 cm se halla disponible en cinco fondos cromáticos y sus correspondientes estructuras tridimensionales Scrape, que se pueden combinar con las decoraciones y los listelos para configurar composiciones cuidadas hasta en el menor de los detalles.

Шесть нейтральных цветов в светлых и темных тонах представлены на четырех универсальных форматах: 100x100 см (новинка), 60x120 см, 60x60 см и 30x60 см для оформления очень актуальных интерьеров "total look". Три отделки поверхности, натуральная R9, натуральная R10 B и структурированная R11 C обеспечивают однородность оформления внутренних и наружных пространств. Сочетающийся облицовочный материал форматом 33x100 см предлагается в пяти фоновых цветах с соответствующими структурами 3D Scrape, которые подходят под декоры и бордюры для создания безупречно отделанных композиций.

**RAEF** Clayton Strutturata 3D Scrape Nude Rettificato 33x100 - 12<sup>15/16</sup>"x39<sup>3/8</sup>"  
**RAPZ** Clayton Nude Rettificato 100x100 - 39<sup>3/8</sup>"x39<sup>3/8</sup>"









**RA00** Clayton Earth Rettificato 100x100 - 39<sup>3/8</sup>"x39<sup>3/8</sup>" - **R8PA** Incanto Calacatta Michelangelo Rettificato 120x278 - 47<sup>1/4</sup>"x109<sup>7/16</sup>"



**RARW** Clayton Mosaico Nude 30,3x30,3 - 11<sup>15/16</sup>"x 11<sup>15/16</sup>" - **RAH1** Clayton Nude Rettificato 60x60 - 23<sup>5/8</sup>"x23<sup>5/8</sup>"



RALY Clayton Decoro Sphere Touch Rettificato 33x100 - 12<sup>15/16</sup>"x39<sup>3/8</sup>" - RAAC Incanto Velvet Taupe Glossy Rettificato 120x278 - 47<sup>1/4</sup>"x109<sup>7/16</sup>"



RANG Clayton Earth Strutturato Rettificato 60x120 - 23<sup>9/16</sup> x 47<sup>1/4</sup>"

## sensazioni di comfort e tranquillità, dentro e fuori casa

a mood of comfort and calm, inside and outside the home /  
Komfort und Relax drinnen und draußen / sensations de  
confort et de tranquillité, dedans et dehors / sensaciones  
de confort y tranquilidad, dentro y fuera del hogar /  
ощущения комфорта и уюта как во внутренних, так и в  
наружных пространствах



RAKL Clayton Decoro Meridian Freddo Touch Rettificato 33x100 - 12<sup>1/16</sup> x 39<sup>3/8</sup>" - RAGT Clayton Fabric Rettificato 60x120 - 23<sup>9/16</sup> x 47<sup>1/4</sup>"

# duttili declinazioni

ductile declinations / vielseitig einsetzbar / variantes éclectiques /  
articulaciones dúctiles / универсальные варианты

**Una collezione attuale e  
distintiva, plasmabile  
a seconda del contesto  
residenziale o commerciale  
in cui viene collocata.**

**Accostata a materiali  
diversi e superfici  
ceramiche dai molteplici  
effetti, Clayton trova  
un'ulteriore valorizzazione  
della sua insolita  
texture cementizia.**

**StepWise, 3D Ink e Touch,  
tre tecnologie in gamma  
con le quali esaltare le  
caratteristiche tecniche  
ed estetiche di un prodotto  
versatile che ben risponde  
alle richieste del mondo  
dell'interior e non solo.**

A distinctive collection in line with the latest trends, easily shaped to its residential or commercial context. Clayton's unusual concrete texture is striking when combined with different materials or ceramic surfaces with multiple effects. StepWise, 3D Ink and Touch, three Ragno technologies that enhance the technical and aesthetic features of a versatile product beautifully tailored to the needs of the interior design world and beyond.

Die zeitgemäße, charakterstarke Kollektion lässt sich problemlos auf jedes Umfeld im Wohnungs- und Objektbau abstimmen. In Kombination mit verschiedenen Materialien und keramischen Oberflächen in mannigfaltigen Optiken kommt die Betontextur von Clayton wertig zur Geltung. Mit StepWise, 3D Ink und Touch stehen drei Technologien zur Verfügung, die Funktionalität und Ästhetik eines vielseitig einsetzbaren Produkts noch weiter optimieren, das den Anforderungen von Innen- und Außenbereichen entspricht.

Une collection actuelle et caractéristique, adaptable aux contextes résidentiels et commerciaux dans lesquels elle s'inscrit. Aux côtés de matériaux différents et de surfaces céramiques aux effets multiples, Clayton attire encore plus l'attention sur son insolite texture effet béton. StepWise, 3D Ink et Touch, trois technologies avec lesquelles exalter les caractéristiques techniques et esthétiques d'un produit éclectique qui remplit parfaitement les critères de la décoration d'intérieur et pas seulement.

Una colección actual y distintiva, adaptable al contexto – residencial o comercial – en el que se coloque. Combinada con diferentes materiales y superficies cerámicas de múltiples efectos, la colección Clayton se ve aún más realzada gracias a su peculiar textura cementosa StepWise, 3D Ink y Touch, tres tecnologías de la gama con las que resaltar las características técnicas y estéticas de un producto versátil que responde perfectamente a las demandas del mundo del interiorismo y de la construcción en general.

Эту современную и неповторимую коллекцию можно удачно подгонять под конкретную жилую или коммерческую обстановку, в которой она будет установлена. Красота необычной фактуры цемента коллекции Clayton дополнительно подчеркивается в сочетании с другими материалами и керамическими поверхностями с разнообразными эффектами. Ассортимент предлагает три технологии StepWise, 3D Ink и Touch, которые выделяют технические и эстетические характеристики этой универсальной коллекции, хорошо отвечающей требованиям в сфере дизайна интерьера и не только.

**RA9C** Papers Decoro Amazonia Touch Rettificato 60x180 - 23<sup>98</sup> x70<sup>78</sup>  
**RAQ1** Clayton Iron Rettificato 100x100 - 39<sup>36</sup> x39<sup>36</sup>





RAEH Clayton Struttura 3D Scrape Green Rettificato 33x100 - 12<sup>15/16</sup>"x39<sup>3/8</sup>" - RADN Inedito Nocciola Rettificato 25x150 - 9<sup>13/16</sup>"x59<sup>1/8</sup>"



RAKP [A] + RAKR [B] Clayton Decoro Mural Touch Bianco Rettificato 33x100 - 12<sup>15/16</sup>"x39<sup>3/8</sup>" - RAQ3 Clayton Dark Grey Rettificato 100x100 - 39<sup>3/8</sup>"x39<sup>3/8</sup>"



RAKL Clayton Decoro Meridian Freddo Touch Rettificato 33x100 - 12<sup>1916</sup> x39<sup>36</sup>

## decorazioni a rilievo con la tecnologia Touch

relief decorations with Touch technology / 3D-Dekore mit Touch-Technologie / décorations en relief avec la technologie Touch / decoraciones en relieve aplicando la tecnología Touch / рельефный декор на основе технологии Touch

**Profondità 3D.** Grazie alla tecnologia Touch, l'apporto materico di graniglie lucide e opache impreziosisce il Decoro Meridian, omaggio al mondo dei tessuti damascati posati a rivestimento, disponibile nella variante dai toni freddi o caldi e abbinabile ai fondi colore nello stesso formato 33x100 cm.

**3D depth.** Applied by the Touch technology, tactile glossy and matt grits are an exquisite addition to the Meridian Decor, a homage to the world of damask textiles in wall tiles available in warm or cool shade variations, matching the colored plain tiles in the same 33x100 cm size.

**Plastische Optik.** Dank der Touch-Technologie verleiht die Beschichtung mit glänzendem und mattem Granulat dem Dekor Meridian eine kostbare Anmutung, das Wandbespannungen mit Damaststoff nachempfindet und in einer kühlen und einer warmen Farbvariante mit den Grundfliesen im gleichen Format (33x100 cm) kombiniert werden kann.

**Profondeur 3D.** En apportant ses granulats brillants et mats, la technologie Touch embellit le décor Meridian, hommage à l'univers des tissus muraux au motif damassé. Il est proposé dans une version aux tonalités froides ou chaudes, à assortir aux fonds colorés du même format 33x100 cm.

**Profundidad tridimensional.** Gracias a la tecnología Touch, la aportación matérica de gravas brillantes y mates enriquece la decoración Meridian, que le rinde homenaje al mundo de los tejidos adamsados colocados como revestimiento, disponible en la variante de tonos fríos y cálidos y combinable con fondos cromáticos en el formato de 33 x 100 cm.

**3D-глубина.** Благодаря технологии Touch гляцевая и матовая крошка украшает декор Meridian и превращает его в дань миру дамасских тканей, использованных в качестве текстильных настенных покрытий. Декор предложен в холодных или теплых тонах и может сочетаться с цветными фоновыми элементами одного и того же формата 33x100 см.



RAKM Clayton Decoro Meridian Caldo Touch Rettificato 33x100 - 12<sup>1916</sup> x39<sup>36</sup> - RAEA Clayton Green Rettificato 33x100 - 12<sup>1916</sup> x39<sup>36</sup>  
RAPA Clayton Fabric Rettificato C2 60x60 - 23<sup>56</sup> x23<sup>56</sup>



**RALY** Clayton Decoro Sphere Touch Rettificato 33x100 - 12<sup>15</sup>/<sub>16</sub>"x39<sup>3</sup>/<sub>8</sub>" - **RAE7** Clayton Fabric Rettificato 33x100 - 12<sup>15</sup>/<sub>16</sub>"x39<sup>3</sup>/<sub>8</sub>"  
**RAPY** Clayton Fabric Rettificato 100x100 - 39<sup>3</sup>/<sub>8</sub>"x39<sup>3</sup>/<sub>8</sub>"



**RAE8** Clayton Nude Rettificato 33x100 - 12<sup>15</sup>/<sub>16</sub>"x39<sup>3</sup>/<sub>8</sub>" - **RAE9** Clayton Struttura 3D Scrape Nude Rettificato 33x100 - 12<sup>15</sup>/<sub>16</sub>"x39<sup>3</sup>/<sub>8</sub>" - **RADX** Inedito Cannella Rettificato 20x120 - 7<sup>7</sup>/<sub>8</sub>"x47<sup>1</sup>/<sub>4</sub>"



**Lievi raggi del sole scaldano un territorio dal clima avverso, dove l'esigenza di instaurare un'armonia profonda tra uomo e natura si riflette su uno stile di vita all'insegna dell'essenziale. Un contatto diretto con superfici materiche, colori e texture per scaldare gli spazi che amiamo.**

*Timid sunbeams warm a land with a harsh climate, where the need to establish a deep harmony between man and nature is reflected in a way of life based on simplicity. Direct contact with colorful, textured material effect surfaces warms the interiors we love. / Nördische Landschaften im fahlen Sonnenlicht. Hier hat das Verlangen nach einer tiefen Harmonie zwischen Mensch und Natur einen Lebensstil hervorgebracht, der von Schlichtheit geprägt ist. Der enge Dialog mit wertigen Oberflächen, Farben und Texturen bringt Wärme und Geborgenheit in unser Zuhause. / De doux rayons de soleil réchauffent un territoire au climat difficile, où le besoin d'une harmonie profonde entre l'homme et la nature se traduit par un mode de vie sous le signe de l'essentiel. Un contact direct avec des surfaces à effet de matière, des couleurs et des textures pour chauffer les lieux que nous aimons. / Leves rayos de sol calientan un territorio de clima avverso, en el que la exigencia de establecer una armonía profunda entre el ser humano y la naturaleza se refleja en un estilo de vida marcado por la sobriedad. Un contacto directo con superficies matéricas, colores y texturas para dar calidez a los espacios que amamos. / Слабые лучи солнца согревают этот край с суровым климатом, где необходимость установления тесной гармонии между человеком и природой отражается в образе жизни, ориентированном на самое необходимое. Непосредственный контакт с фактурными поверхностями, цветами и текстурами наделяет любимые интерьеры теплом.*

**CLAYTON COLLECTION**

living in  
Scandinavia





tonalità morbide e avvolgenti entrano  
in un'autentica estetica nordica

soft, enticing shades for an authentic Nordic aesthetic / Warme, wohnliche Farben entführen nach Skandinavien / tonalités délicates et enjôleuses dans une authentique esthétique nordique / tonalidades suaves y envolventes entran en una auténtica estética nórdica / мягкие, приятные тона вписываются в подлинную скандинавскую эстетику

RALY Clayton Decoro Sphere Touch Rettificato 33x100 - 12<sup>15/16</sup> x 39<sup>3/8</sup> - RAEI Glacé Struttura 3D Rayé Bianco Glossy 7,5x20 - 2<sup>15/16</sup> x 7<sup>7/8</sup>  
RAEV Glacé Bianco Glossy 7,5x20 - 2<sup>15/16</sup> x 7<sup>7/8</sup> - RAQ1 Clayton Iron Rettificato 100x100 - 39<sup>3/8</sup> x 39<sup>3/8</sup>



**Un moderno interno scandinavo, rilassante e familiare, ma al tempo stesso dal grande impatto visivo. Il tipico design minimalista e funzionale si unisce a colori tenui su cui si stagliano rivestimenti dall'elevata componente decorativa.**

A modern Scandinavian interior, relaxing and cosy yet visually very striking. The typical minimalist, functional design is combined with pale colors against which highly decorative wall coverings stand out.

Ein modernes skandinavisches Interieur besticht mit einer entspannenden, intimen Atmosphäre und zugleich einer eindrucksvollen Optik. Reduziertes und funktionales Design in dezenten Farben erhält durch sehr dekorativ wirkende Wandverkleidungen einen besonderen Kick.

Une déco d'intérieur moderne de style scandinave, décontractante et familiale, mais aussi de grand impact visuel. Le typique design minimaliste et fonctionnel s'unit à des couleurs délicates sur lesquelles se détachent des revêtements extrêmement ornementaux.

Un moderno interior escandinavo, relajante y familiar, pero al mismo tiempo de gran impacto visual. El típico diseño minimalista y funcional se une a los colores tenues sobre los que destacan revestimientos de acusado cariz decorativo.

Современный скандинавский интерьер, несмотря на его расслабленность и уют, создает сильный визуальный эффект. Традиционный минималистский и функциональный дизайн сочетается с приглушенными цветами, на фоне которых выделяются облицовочные материалы с выраженным декоративным характером.

**RALY** Clayton Decoro Sphere Touch Rettificato 33x100 - 12<sup>15/16</sup> x 39<sup>3/8</sup>"  
**RAEC** Clayton Blue Rettificato 33x100 - 12<sup>15/16</sup> x 39<sup>3/8</sup>"  
**RA01** Clayton Iron Rettificato 100x100 - 39<sup>3/8</sup> x 39<sup>3/8</sup>"



RAET Clayton Fabric Rettificato 60x120 - 23<sup>5/8</sup> x 47<sup>1/4</sup>"

Il rivestimento 33x100 Blue e la sua Struttura 3D Scrape si alternano in composizioni monocromatiche di ambienti architettonici minimali ma al tempo stesso fortemente caratterizzanti.

The 33x100 Blue wall tile and its Scrape 3D Structure alternate in monochrome compositions within minimalist yet extremely characterful architectural interiors.

Die Wandfliese 33x100 cm Blue und ihr 3D-Relief Scrape bilden in den monochromen Farbwelten von reduzierten, doch zugleich ausdrucksvollen Interieurs ein spannendes Wechselspiel.

Le revêtement mural 33x100 Blue alterne avec sa structure 3D Scrape pour former des compositions monochromes dans des architectures à la fois minimalistes et infiniment distinctives.

El revestimiento de 33 x 100 cm Blue y su Estructura tridimensional Scrape se alternan en composiciones monocromas de espacios arquitectónicos minimalistas pero al mismo tiempo fuertemente característicos.

Настенная облицовка 33x100 Blue и ее структура 3D Scrape чередуются в одноцветных композициях при оформлении минималистских, но очень выразительных архитектурных пространств.



RAEC Clayton Blue Rettificato 33x100 - 12<sup>15/16</sup> x 39<sup>3/8</sup>" - RA EJ Clayton Struttura 3D Scrape Blue Rettificato 33x100 - 12<sup>15/16</sup> x 39<sup>3/8</sup>"

Il nuovo formato 100x100 cm con superficie strutturata offre opportunità di posa sia in ambito residenziale che commerciale.

The new 100x100 cm size with structured surface offers installation opportunities for both residential and commercial locations.

Das neue Format 100x100 cm mit reliefierter Oberfläche ist im Wohnungs- wie im Objektbau einsetzbar.

Le nouveau format 100x100 cm, avec surface structurée, convient aux applications aussi bien résidentielles que commerciales.

El nuevo formato de 100 x 100 cm con superficie estructurada ofrece oportunidades de colocación tanto en el ámbito residencial como en el comercial.

Новый формат 100x100 см со структурированной поверхностью позволяет оформлять как жилые, так и коммерческие помещения.

L'estrema naturalezza di superfici in gres porcellanato viene amplificata da un aspetto materico di grande profondità. L'effetto cemento di Clayton nella colorazione Smoke riflette il mood di uno spazio open-air dove trascorrere momenti di piacevole condivisione. Il grande formato 100x100 cm riveste una pavimentazione strutturata realizzata con la tecnologia StepWise che preserva una morbidezza al tatto conferendo elevata resistenza allo scivolamento e facilità di pulizia, caratteristiche particolarmente apprezzabili in contesti outdoor soggetti all'azione di agenti atmosferici.

The extremely natural look of porcelain stoneware surfaces is amplified by a material effect of immense depth. In its Smoke color, the Clayton concrete effect reflects the mood of an open-air space ideal for relaxing in company. The large 100x100 cm size is used for structured paving produced using the StepWise technology, which conserves an exceptionally soft-touch finish while delivering high slip resistance and easy cleaning, particularly useful features in outdoor contexts exposed to the weather.

Die besonders authentische Anmutung von Feinsteinzeug wird durch das sehr plastisch wirkende Materialbild verstärkt. Die Betonoptik von Clayton in der Farbe Smoke prägt die Stimmung eines Outdoor-Bereichs, der zum Verweilen einlädt. Die Bodenfliesen im reliefierten Großformat 100x100 cm mit StepWise-Technologie bestechen mit einer außergewöhnlich weichen Haptik und überzeugen zugleich mit einer hohen Rutschhemmung und Reinigungsfreundlichkeit, was besonders in Außenbereichen geschätzt wird, die allen Witterungsbedingungen ausgesetzt sind.

Le naturel extrême des surfaces en grès cérame est magnifié par un effet matière de grande profondeur. En coloration Smoke, l'effet béton de Clayton exprime le style d'un espace en plein air, où passer d'agréables moments ensemble. Le grand format 100x100 cm recouvre un sol structuré basé sur la technologie StepWise, qui conserve une douceur exceptionnelle au toucher, tout en assurant une très grande résistance à la glissance et la facilité d'entretien, des qualités particulièrement appréciables dans les applications extérieures exposées aux agents atmosphériques.

La extremada naturalidad de las superficies de gres porcelánico se ve amplificada por un aspecto materico de gran profundidad. El efecto cemento de Clayton en la coloración Smoke refleja el estilo de un espacio al aire libre en el que transcurrir agradables momentos de socialización. El formato grande de 100 x 100 cm reviste un pavimento estructurado realizado aplicando la tecnología StepWise, que ofrece una excepcional suavidad al tacto aun confiriendo una elevada resistencia al deslizamiento, así como facilidad de limpieza, características particularmente apreciables en contextos al aire libre, sujetos a la acción de los agentes atmosféricos.

Исключительная реалистичность керамогранитных поверхностей усиливается эффектом глубины фактуры. Эффект под цемент Clayton цвета Smoke создает настроение открытого пространства, где можно наслаждаться приятными моментами общения. Большой формат 100x100 см использован для настила структурированного пола, изготовленного по технологии StepWise, которая сохраняет исключительную мягкость на ощупь, обеспечивая при этом высокое сопротивление скольжению и простоту чистки, что особенно ценно в открытых пространствах, подвергающихся осадкам.



RANA Clayton Smoke Strutturato Rettificato 100x100 - 39<sup>36</sup> x39<sup>36</sup>



CLAYTON COLLECTION

**Abbinamenti trasversali di superfici eterogenee costruiscono stanze monocoloro dalle atmosfere avvolgenti o spazi più vivaci, animati da un mix eclettico di effetti e texture diverse. Dal nostro ufficio stile alcuni suggerimenti per esaltare la matericità unica della collezione Clayton.**

*Imaginative combinations of a variety of surfaces create monochrome rooms with enticing moods or more vibrant locations fuelled by an eclectic mix of different effects and textures. Our design department offers some ideas for making the most of the Clayton collections' unique tactile appeal. / Stimmige Kompositionen von heterogenen Oberflächen schaffen monochrome, behagliche Raumwelten oder lebhaftere Inszenierungen in einem Mix aus verschiedenen Optiken und Texturen. Einige Ideen aus unserer Designabteilung zur Betonung der einzigartigen Materialoptik der Kollektion Clayton. / Des surfaces hétérogènes se combinent de mille et une façons pour construire d'enveloppants cadres unicolores ou des espaces plus dynamiques, animés par un mix éclectique d'effets et de textures les plus disparates. Quelques propositions de notre bureau de style pour exalter l'extraordinaire effet matière de la collection Clayton. / Combinaciones transversales de superficies heterogéneas construyen estancias monocoloro de atmósferas envolventes o espacios más vivaces, animados por una mezcla ecléctica de efectos y texturas diversos. Sugerencias de nuestro departamento de estilo para resaltar la condición matérica única de la colección Clayton. / Универсальные сочетания разнородных поверхностей создают одноцветные интерьеры с уютной атмосферой или более выразительные пространства, оживленные эклектичным сопоставлением различных эффектов и фактур. Некоторые рекомендации нашего дизайнерского отдела, чтобы подчеркнуть фактурность коллекции Clayton.*

style  
chips

TEXTURES & SOFT TONES



01.  
MIXED ITEMS



**Clayton Wall**  
RAEE Struttura 3D Scrape Fabric Rettificato  
33x100 - 12<sup>15/16</sup>"x39<sup>3/8</sup>"



**Clayton**  
RAM8 Listello Iron  
0,5x100x1 - 3/16"x39<sup>3/8</sup>"x3/8"



**Clayton Wall**  
RAE7 Fabric Rettificato  
33x100 - 12<sup>15/16</sup>"x39<sup>3/8</sup>"



**Inedito**  
RC5F Chevron Avorio Rettificato  
11x54 - 4<sup>5/16</sup>"x21<sup>1/4</sup>"

## 02. MIXED ITEMS



**Papers**  
**RA92** Decoro Optical Caldo  
Touch Rettificato  
60x180 - 23<sup>5/8</sup> x 70<sup>7/8</sup>"



**Papers**  
**RA8L** Bianco Rettificato  
60x180 - 23<sup>5/8</sup> x 70<sup>7/8</sup>"



**Papers**  
**RA8V** Struttura 3D Shanghai  
Bianco Rettificato  
60x180 - 23<sup>5/8</sup> x 70<sup>7/8</sup>"



**Clayton**  
**RA6X** Smoke Rettificato  
60x120 - 23<sup>5/8</sup> x 47<sup>1/4</sup>"





## SUMMARY

**CLAYTON COLLECTION**



# Clayton

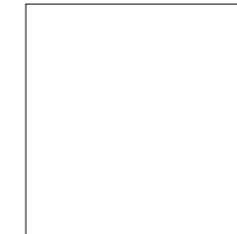
gres porcellanato - rettificato monocalibro / porcelain stoneware - rectified monocaliber / feinsteinzeug - rektifiziert / grès cérame émaillé - rectifié monocalibre / gres porcelánico - rectificado monocalibre / керамогранит - ректифицированный монокалиберный

gruppo **Bla UNI EN 14411\_G**



nature/  
matt

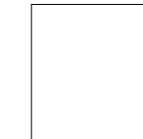
R10 B, R11 C



**100x100 cm**  
39<sup>3/8</sup>"x39<sup>3/8</sup>"  
± 8,5 mm



**60x120 cm**  
23<sup>5/8</sup>"x47<sup>1/4</sup>"  
± 8,5 mm



**60x60 cm**  
23<sup>5/8</sup>"x23<sup>5/8</sup>"  
± 8,5 mm



**30x60 cm**  
11<sup>13/16</sup>"x23<sup>5/8</sup>"  
± 8,5 mm

CARATTERISTICHE / CHARACTERISTICS / EIGENSCHAFTEN /  
CARACTERISTIQUES / DATOS / ХАРАКТЕРИСТИКИ

	<b>R9</b> Naturale/Matt	<b>PENDULUM</b>	<b>D-COF</b> <b>&gt; 0,42</b>	<b>BCR</b> <b>μ &gt; 0,40</b>	
	<b>R10</b> C2				<b>classe 1</b> Naturale/Matt
	<b>R11</b> Strutturato				<b>classe 2</b> C2
					<b>classe 3</b> Strutturato
		<b>ptv &gt; 36</b> C2, Strutt			
		<b>p3</b> C2			
		<b>p4</b> Strutturato			
	<b>B</b> C2				
	<b>C</b> Strutturato				
	<b>≤ 175 mm<sup>2</sup></b>				

CERTIFICAZIONI / CERTIFICATIONS / ZERTIFIZIERUNGEN /  
CERTIFICACIONES / CERTIFICACIONES / СЕРТИФИКАЦИИ



IMBALLI / PACKAGING / VERPACKUNGEN / EMBALAJES / УПАКОВКИ

	scatole / box / karton / boîte / caja / короб			pallet / pallet / palette / palette / pallet / поддон				
		<b>M<sup>2</sup></b>	<b>KG</b>		<b>M<sup>2</sup></b>	<b>KG</b>	<b>± mm</b>	
100x100	2	40,20	40,20	24	48	964,82	8,5	
60x120	2	1,44	28,21	36	51,84	1.015,48	8,5	
60x60	3	1,08	20,21	40	43,2	808,23	8,5	
30x60	6	1,08	20,02	48	51,84	960,89	8,5	
30,3x30,3	Mosaico	4	0,29	10,00	60	17,28	600,00	8,5
7x60	BT.B.C.	10	6 ml	8,70	-	-	8,5	
7x100	BT.B.C.	10	10 ml	14,30	-	-	8,5	

# Clayton

100x100 - 39<sup>3/8</sup> x 39<sup>3/8</sup> 60x120 - 23<sup>5/8</sup> x 47<sup>1/4</sup> 60x60 - 23<sup>5/8</sup> x 23<sup>5/8</sup> 30x60 - 11<sup>13/16</sup> x 23<sup>5/8</sup> 30,3x30,3 - 11<sup>15/16</sup> x 11<sup>15/16</sup>



- RAPY** 100x100 Fabric Rett
- RAGL** 100x100 Fabric Rett C2
- RAN4** 100x100 Fabric Rett Strutt
- RAGT** 60x120 Fabric Rett
- RAQ5** 60x120 Fabric Rett C2
- RANE** 60x120 Fabric Rett Strutt
- RAH0** 60x60 Fabric Rett
- RAPA** 60x60 Fabric Rett C2
- RAP1** 30x60 Fabric Rett C2



- RAQR** 7x60 BT.B.C.
- RAQG** 7x100 BT.B.C.



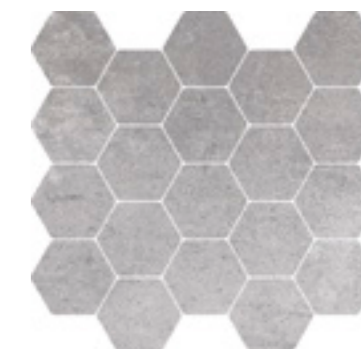
**RARV** 30,3x30,3 Mosaico Fabric



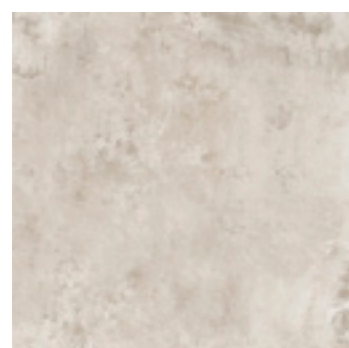
- RAQ1** 100x100 Iron Rett
- RAGP** 100x100 Iron Rett C2
- RAN8** 100x100 Iron Rett Strutt
- RAGW** 60x120 Iron Rett
- RAQC** 60x120 Iron Rett C2
- RANH** 60x120 Iron Rett Strutt
- RAH3** 60x60 Iron Rett
- RAPE** 60x60 Iron Rett C2
- RAP4** 30x60 Iron Rett C2



- RAQU** 7x60 BT.B.C.
- RAQJ** 7x100 BT.B.C.



**RARS** 30,3x30,3 Mosaico Iron



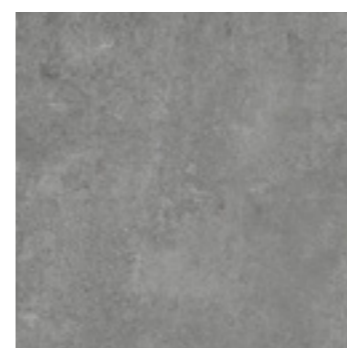
- RAPZ** 100x100 Nude Rett
- RAGM** 100x100 Nude Rett C2
- RAN5** 100x100 Nude Rett Strutt
- RAGU** 60x120 Nude Rett
- RAQ8** 60x120 Nude Rett C2
- RANF** 60x120 Nude Rett Strutt
- RAH1** 60x60 Nude Rett
- RAPC** 60x60 Nude Rett C2
- RAP2** 30x60 Nude Rett C2



- RAQS** 7x60 BT.B.C.
- RAQH** 7x100 BT.B.C.



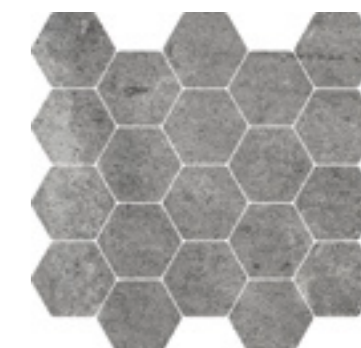
**RARW** 30,3x30,3 Mosaico Nude



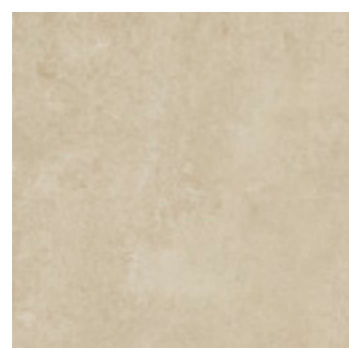
- RAQ2** 100x100 Smoke Rett
- RAGQ** 100x100 Smoke Rett C2
- RANA** 100x100 Smoke Rett Strutt
- RAGX** 60x120 Smoke Rett
- RAQD** 60x120 Smoke Rett C2
- RANJ** 60x120 Smoke Rett Strutt
- RAH4** 60x60 Smoke Rett
- RAPF** 60x60 Smoke Rett C2
- RAP5** 30x60 Smoke Rett C2



- RAQV** 7x60 BT.B.C.
- RAQK** 7x100 BT.B.C.



**RART** 30,3x30,3 Mosaico Smoke



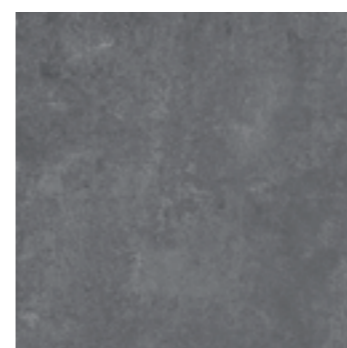
- RAQ0** 100x100 Earth Rett
- RAGN** 100x100 Earth Rett C2
- RANC** 100x100 Earth Rett Strutt
- RAGV** 60x120 Earth Rett
- RAQA** 60x120 Earth Rett C2
- RANG** 60x120 Earth Rett Strutt
- RAH2** 60x60 Earth Rett
- RAPD** 60x60 Earth Rett C2
- RAP3** 30x60 Earth Rett C2



- RAQT** 7x60 BT.B.C.
- RAQN** 7x100 BT.B.C.



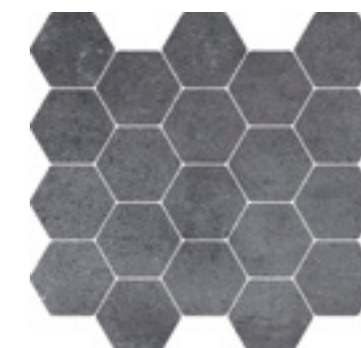
**RARX** 30,3x30,3 Mosaico Earth



- RAQ3** 100x100 Dark Grey Rett
- RAGR** 100x100 Dark Grey Rett C2
- RAN7** 100x100 Dark Grey Rett Strutt
- RAGY** 60x120 Dark Grey Rett
- RAQE** 60x120 Dark Grey Rett C2
- RANK** 60x120 Dark Grey Rett Strutt
- RAH5** 60x60 Dark Grey Rett
- RAPG** 60x60 Dark Grey Rett C2
- RAP8** 30x60 Dark Grey Rett C2



- RAQW** 7x60 BT.B.C.
- RAQL** 7x100 BT.B.C.



**RARU** 30,3x30,3 Mosaico Dark Grey



# Clayton Wall

rivestimenti in pasta bianca - rettificato / white bodywall tiles - rectified / wandfliesen aus weissen ton scherben - rektifiziert / revetements en pate blanche - rectifié / revestimientos en pasta blanca - rectificado / облицовка из белой глины - ректифицируемый

gruppo BIII UNI EN 14411\_L



**33x100 cm**  
12<sup>15/16</sup> x 39<sup>3/8</sup>"  
± 10 mm

CERTIFICAZIONI / CERTIFICATIONS / ZERTIFIZIERUNGEN / CERTIFICATIONS / CERTIFICACIONES / СЕРТИФИКАЦИИ



IMBALLI / PACKAGING / VERPACKUNGEN / EMBALLAGES / EMBALAJES / УПАКОВКИ

	scatole / box / karton / boîte / caja / короб			pallet / pallet / palette / palette / pallet / поддон			
	□	M <sup>2</sup>	KG	□	M <sup>2</sup>	KG	± mm
33X100	4	1,32	24,88	48	63,36	1.194,35	10,0
33X100	4	1,32	24,88	48	63,36	1.194,35	10,0
33X100	4	1,32	24,88	48	63,36	1.194,35	10,0
33X100	4	1,32	24,88	48	63,36	1.194,35	10,0
33X100	4	1,32	24,88	48	63,36	1.194,35	10,0
0,5x100x1	10	0,05	2,00	-	-	-	-

# Clayton Wall

33x100 - 12<sup>15/16</sup> x 39<sup>28/32</sup> 0,5x100 - 3/16 x 39<sup>28/32</sup>



**RAE7** 33x100 Fabric Rett



**RAEE** 33x100 Struttura 3D Scrape Fabric Rett



**RAKL** 33x100 Decoro Meridian Freddo Touch Rett

Abbinabile ai colori / Matching with colours / Mit den Grundfliesen kombinierbar / Peut s'associer aux carreaux de base de couleurs / Puede combinarse con los fondos / Сочетается с фоновой плиткой



**RALY** 33x100 Decoro Sphere Touch Rett

Abbinabile ai colori / Matching with colours / Mit den Grundfliesen kombinierbar / Peut s'associer aux carreaux de base de couleurs / Puede combinarse con los fondos / Сочетается с фоновой плиткой



**RAE8** 33x100 Nude Rett

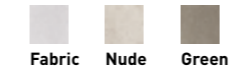


**RAEF** 33x100 Struttura 3D Scrape Nude Rett



**RAKM** 33x100 Decoro Meridian Caldo Touch Rett

Abbinabile ai colori / Matching with colours / Mit den Grundfliesen kombinierbar / Peut s'associer aux carreaux de base de couleurs / Puede combinarse con los fondos / Сочетается с фоновой плиткой



**RAE9** 33x100 Iron Rett



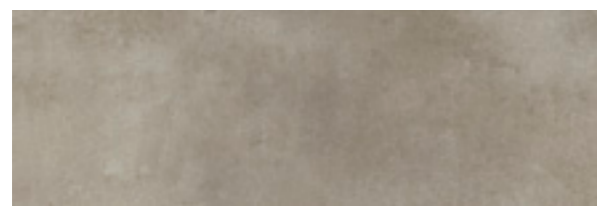
**RAEG** 33x100 Struttura 3D Scrape Iron Rett



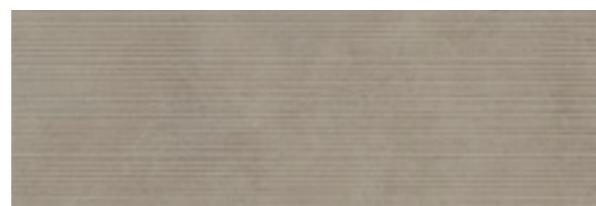
**RAKP** 33x100 Decoro Mural A Bianco Touch Rett

**RAKR** 33x100 Decoro Mural B Bianco Touch Rett

Abbinabile ai colori / Matching with colours / Mit den Grundfliesen kombinierbar / Peut s'associer aux carreaux de base de couleurs / Puede combinarse con los fondos / Сочетается с фоновой плиткой



**RAEA** 33x100 Green Rett



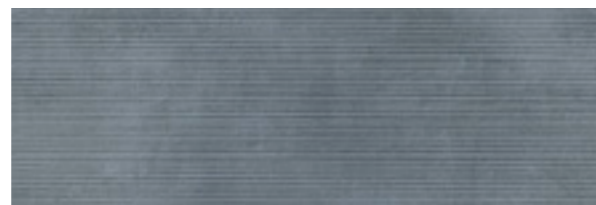
**RAEH** 33x100 Struttura 3D Scrape Green Rett



**RAKQ** 33x100 Decoro Mural C Bianco Touch Rett



**RAEC** 33x100 Blue Rett



**RAEJ** 33x100 Struttura 3D Scrape Blue Rett



**RAM7** 0,5x100x1 Listello Nude



**RAM8** 0,5x100x1 Listello Iron



**RAMA** 0,5x100x1 Listello Green



**RAM9** 0,5x100x1 Listello Blue

# Clayton

## TECH INFO

VARIAZIONI CROMATICHE / COLOUR VARIATIONS / FARBVARIATIONEN / VARIATIONS CHROMATIQUES / VARIACIONES CROMÁTICAS / ВАРИАНТЫ ОТТЕНКА



Significativa variazione di aspetto superficiale, grafica e colore da piastrella a piastrella e all'interno della stessa piastrella. Si consiglia di visionare la gamma cromatica prima della selezione del materiale / Significant variation in texture, pattern and colour from tile to tile within the same production run. The colour range should be viewed before selecting the material / Bedeutende Variation in Aussehen, Struktur und Farbe von Fliese und in ein und derselben Fliese. Es wird empfohlen, das Farbsortiment vor der Auswahl des Materials zu prüfen / Variation significative au niveau de l'aspect, de la fantaisie et de la couleur entre les carreaux et au sein d'un même carreau. Il est recommandé de consulter la gamme des couleurs avant de sélectionner le matériel / Variación considerable en el aspecto superficial, los motivos y el color entre un azulejo y otro y dentro del propio azulejo. Es aconsejable visualizar la gama cromática antes de seleccionar el material. / Значительные отличия вида поверхности, графики и цвета у разных плиток и на одной и той же плитке. Перед отбором материала рекомендуется посмотреть цветовую гамму

DESTINAZIONE D'USO / INTENDED USE / ANWENDUNGSBEREICH / CHAMP D'APPLICATION / USO PREVISTO / НАЗНАЧЕНИЕ

### H (Nude, Fabric)

Materiali consigliati per sollecitazioni all'abrasione relativamente forti in ambienti anche non protetti da agenti graffianti / Materials recommended for relatively heavy abrasion levels, also in premises not protected against abrasive substances / Materials recommended for relatively heavy abrasion levels, also in premises not protected against abrasive substances / Empfohlen für starke Abriebbeanspruchungen in Bereichen auch ohne Kratzschutzbehandlung / Matériaux recommandés pour des locaux soumis à des fortes contraintes d'abrasion, même non protégés contre les agents abrasifs / Materiales recomendados para soportar esfuerzos de abrasión relativamente intensos incluso en espacios no protegidos frente a agentes abrasivos / Материалы рекомендованы для относительно сильного абразивного воздействия, в том числе в помещениях, не защищенных от царапающих элементов

### G (Iron, Dark Grey, Smoke, Earth)

Materiali consigliati per locali sottoposti a sollecitazioni all'abrasione medio pesanti come: case individuali, commerciale leggero / Materials recommended for premises with medium-heavy abrasion levels, such as: detached homes, light-traffic commercial premises / Empfohlen für Räume mit mittelschwerer Abriebbeanspruchung wie: Einfamilienhäuser, leicht beanspruchte Gewerbebereiche / Matériaux recommandés pour des locaux soumis à des contraintes d'abrasion moyennes et fortes comme : maisons particulières, espaces commerciaux soumis à un trafic léger, etc / Materiales recomendados para locales sometidos a esfuerzos de abrasión medio-pesados, como casas unifamiliares y locales comerciales de tráfico ligero / Материалы рекомендованы для использования в частных домах и коммерческих помещениях, подверженных средне-сильному абразивному воздействию

TECNOLOGIE / TECHNOLOGIES / TECHNOLOGIEN / TECHNOLOGIES / TECNOLOGÍAS / ТЕХНОЛОГИИ

### 3D Ink

I prodotti realizzati con questa nuova tecnologia sono caratterizzati dalla perfetta combinazione tra grafica e struttura 3D. Un match unico che conferisce volume alle superfici e un elevato realismo materico / Products manufactured with this new technology feature perfect matching of surface patterning and 3D structure. A unique correspondence which gives surfaces depth and extremely realistic material looks / Les produits basés sur cette nouvelle technologie se caractérisent par le parfait assortiment entre texture graphique et structure 3D. Un accord unique qui apporte volume aux surfaces et un effet matière absolument réaliste / Die mit dieser neuen Technologie hergestellten Produkte zeichnen sich durch die perfekte Übereinstimmung von Grafik und 3D-Relief aus. Die einzigartige Kongruenz verleiht den Oberflächen eine plastische Wirkung und ein äußerst realistisches Materialbild / Los productos realizados con esta nueva tecnología se caracterizan por la perfecta combinación entre gráfico y estructura tridimensional. Una combinación única que confiere volumen a las superficies y un elevado realismo matérico / В продукции, изготовленной с применением этой новой технологии, безупречно сочетаются графика и структуры 3D. Это уникальное сочетание наделяет поверхности объемом и высокой реалистичностью фактуры.

### StepWise

Le piastrelle realizzate con questa nuova tecnologia sono caratterizzate da un'elevata resistenza allo scivolamento e da una superficie morbida al tatto e facile da pulire, data l'assenza di ruvidità superficiale / The tiles produced using this new technology have a high degree of slip resistance and a surface which is soft to the touch and easy to clean, since it has no superficial roughness / Les carreaux utilisant cette nouvelle technologie de production se distinguent par une très grande résistance à la glissance et par une surface douce au toucher et facile à nettoyer puisqu'elle ne présente aucune rugosité / Mit dieser neuen Technologie hergestellte Fliesen zeichnen sich durch eine hohe Rutschhemmung, eine weiche Haptik und eine einfache Reinigung aufgrund der fehlenden Oberflächenrauheit aus / Los azulejos fabricados aplicando esta nueva tecnología se caracterizan por su elevada resistencia al deslizamiento y por presentar una superficie suave al tacto y fácil de limpiar, dada la nula aspereza de su superficie / Произведенная по этой новой технологии плитка обладает высокой стойкостью к скольжению и мягкой на ощупь, легко очищающейся поверхностью, что обеспечивается отсутствием шероховатости на поверхности

PEZZI SPECIALI / TRIMS / SPEZIALTEILE / PIÈCES SPÉCIALES / PIEZAS ESPECIALES / СПЕЦИАЛЬНЫЕ ИЗДЕЛИЯ

### BT.B.C.

Battiscopa Becco Civetta ottenuto per pressatura / Press-formed Coved Edge Skirting Tile / Sockelleiste, Halbbrundstab, gepresst / Plinthe bord rond obtenue par pressage / Rodapié canto romo conseguido mediante prensado / Плинтус с закругленным краем, полученный прессованием

DECORI / DECORATIVE PIECES / DEKORE / DÉCORS / DECORACIONES / ДЕКОРЫ

### Mosaico 30,3x30,3

Mosaico assemblato su rete in fibra di vetro / Mosaic mesh - mounted on fibreglass / Auf Glasfasernetz geklebtes Mosaik / Mosaïque montée sur filet en fibre de verre / Mosaico enmallado sobre fibra de vidrio / Мозаика, собранная на сетке из стекловолокна

# Clayton Wall

## TECH INFO

DECORI / DECORATIVE PIECES / DEKORE / DÉCORS / DECORACIONES / ДЕКОРЫ

### Decoro Meridian, Decoro Sphere

I decori hanno un modulo singolo e sono realizzati con la tecnologia di stampa digitale Inkjet abbinata alla tecnologia Touch / The decors have a single module and are produced using inkjet digital printing technology combined with Touch technology / Die Dekore sind Einzelmodule und werden mit der digitalen Drucktechnik Inkjet in Verbindung mit der Touch-Technologie hergestellt / Les décors ont un module individuel et sont réalisés par une association des technologies d'impression numérique à jet d'encre et Touch / Las decoraciones constan de un módulo único y se realizan con la tecnología de impresión digital ink jet combinada con la tecnología Touch / Декоры изготовлены в едином модуле с применением технологии цифровой струйной печати в сочетании с технологией Touch

### Decoro Mural

2 diversi soggetti nel formato 33x100 e sono realizzati con la tecnologia di stampa digitale Inkjet abbinata alla tecnologia Touch / 2 different motifs in size 33x100 and are produced using inkjet digital printing technology combined with Touch technology / 2 verschiedene Motive im Format 33x100 und werden mit der digitalen Drucktechnik Inkjet in Verbindung mit der Touch-Technologie hergestellt / 2 sujets différents dans le format 33x100 et sont réalisés par une association des technologies d'impression numérique a jet d'encre et Touch / 2 piezas en el formato de 33x100 cm y se realizan con la tecnología de impresión digital ink jet combinada con la tecnología Touch / 2 штуки в формате 33x100 см с применением технологии цифровой струйной печати в сочетании с технологией Touch

### Struttura 3D Scrape

Struttura tridimensionale a modulo singolo e superficie Matt / Single-module three-dimensional structure and matt surface / Reliefstruktur mit Einzelmodul und mit Oberfläche matt / Structure tridimensionnelle à module individuel et surface mate / Estructura tridimensional de módulo único y superficie mate / Объемная структура с единым модулем и матовой поверхностью

TECNOLOGIE / TECHNOLOGIES / TECHNOLOGIEN / TECHNOLOGIES / TECNOLOGÍAS / ТЕХНОЛОГИИ

### Touch

Touch è la tecnologia che arricchisce i decori realizzati attraverso la stampa digitale Inkjet con l'apporto materico di graniglie vetrose lucide e opache / Touch is a technology that enriches decors created through digital inkjet printing with the tactile contribution of glossy and opaque glass grits / Touch ist die Technologie, die die durch den Inkjet-Digitaldruck hergestellten Dekore mit dem Zusatz von glänzenden und matten Glaskörnern bereichert / Touch est la technologie qui enrichit les décorations réalisées à travers l'impression numérique Inkjet avec l'apport matériel de grains vitreux brillants et opaques / Touch es la tecnología que enriquece las decoraciones realizadas a través de la impresión digital Inkjet con el aporte material de granos vidriosos brillantes y mate / Touch это технология, которая обогащает украшения реализованы через струйной цифровой печати с материалом вклад глянцевой и непрозрачной стеклянной зернистости

CONSIGLI DI POSA / INSTALLATION ADVICE / HINWEISE ZUR VERLEGUNG / CONSEILS DE POSE / SUGERENCIAS PARA LA COLOCACIÓN / РЕКОМЕНДАЦИИ ПО УКЛАДКЕ

### Decoro

Si consiglia di mantenere il senso di posa indicato / Compliance with the specified laying direction is strongly recommended / Es wird empfohlen, die angegebene Verlegerichtung zu beachten / Il est recommandé de conserver le sens de pose indiqué / Se aconseja mantener el sentido de colocación indicado / Рекомендуется сохранить указанное направление укладки

L'Azienda si riserva la facoltà di modificare in qualunque momento le informazioni e le caratteristiche tecniche illustrate nel presente catalogo, che non sono comunque da ritenersi legalmente vincolanti. Pesi, colori e misure possono subire variazioni tipiche del particolare processo di cottura del materiale ceramico. I colori e le caratteristiche estetiche dei prodotti sono quanto più possibile vicini a quelli reali, nei limiti consentiti dai processi di stampa.

The Company reserves the right, at any time and without prior notice, to change the information and technical characteristics given in this catalogue, none of which are to be considered legally binding. Weights, colours and dimensions are subject to the normal variations resulting from the ceramic firing process. Within the limits of printed material, the colours and aesthetic features of the products illustrated correspond as closely as possible to those of the actual products.

Die Firma behält sich das Recht vor, die in diesem Katalog enthaltenen, unverbindlichen Angaben und technischen Eigenschaften jederzeit zu verändern. Gewichte, Farben und Abmessungen können infolge des besonderen Brennverfahrens des Keramikmaterials variieren. Die Abbildungen der Farben und die ästhetischen Merkmale entsprechen nach Möglichkeit und innerhalb der durch die Drucktechnik gesetzten Grenzen den Produkten.

L'entreprise se réserve le droit de modifier à tout moment les informations et les caractéristiques figurant dans ce catalogue lesquelles ne sauraient en tout état de cause engager juridiquement l'entreprise. Les poids, les coloris et les dimensions peuvent subir des variations, dues au processus de cuisson particulier du matériau céramique. Les coloris et les caractéristiques esthétiques des produits sont présentés de la façon la plus réaliste possible, dans les limites permises par les processus d'impression.

La empresa se reserva el derecho de modificar en cualquier momento las informaciones y las características técnicas ilustradas en el presente catálogo que no se deben considerar, de todos modos, jurídicamente vinculantes. Los valores del peso, los colores y las medidas pueden sufrir variaciones típicas del particular proceso de cocción del material cerámico. Los colores y las características estéticas de los productos ilustrados se parecen en la manera de lo posible a los originales, considerando las limitaciones del proceso de impresión.

Компания оставляет за собой право изменить в любой момент приведенные в данном каталоге сведения и технические характеристики, которые не должны считаться лежально обязательными. Вес, цвета и размеры могут претерпеть изменения, свойственные особенному процессу обжига керамических материалов. Цвета и эстетические характеристики продукции максимально приближены к реальности, в степени, допустимой возможностями печати.



Ragno - Marazzi Group S.r.l a socio unico Viale Regina Pacis 39 41049 Sassuolo (MO), Italia  
website: [www.ragno.it](http://www.ragno.it) e-mail: [info@ragno.it](mailto:info@ragno.it)



#### ART DIRECTION

Ikos

#### CONTACTS

[info@ragno.it](mailto:info@ragno.it)

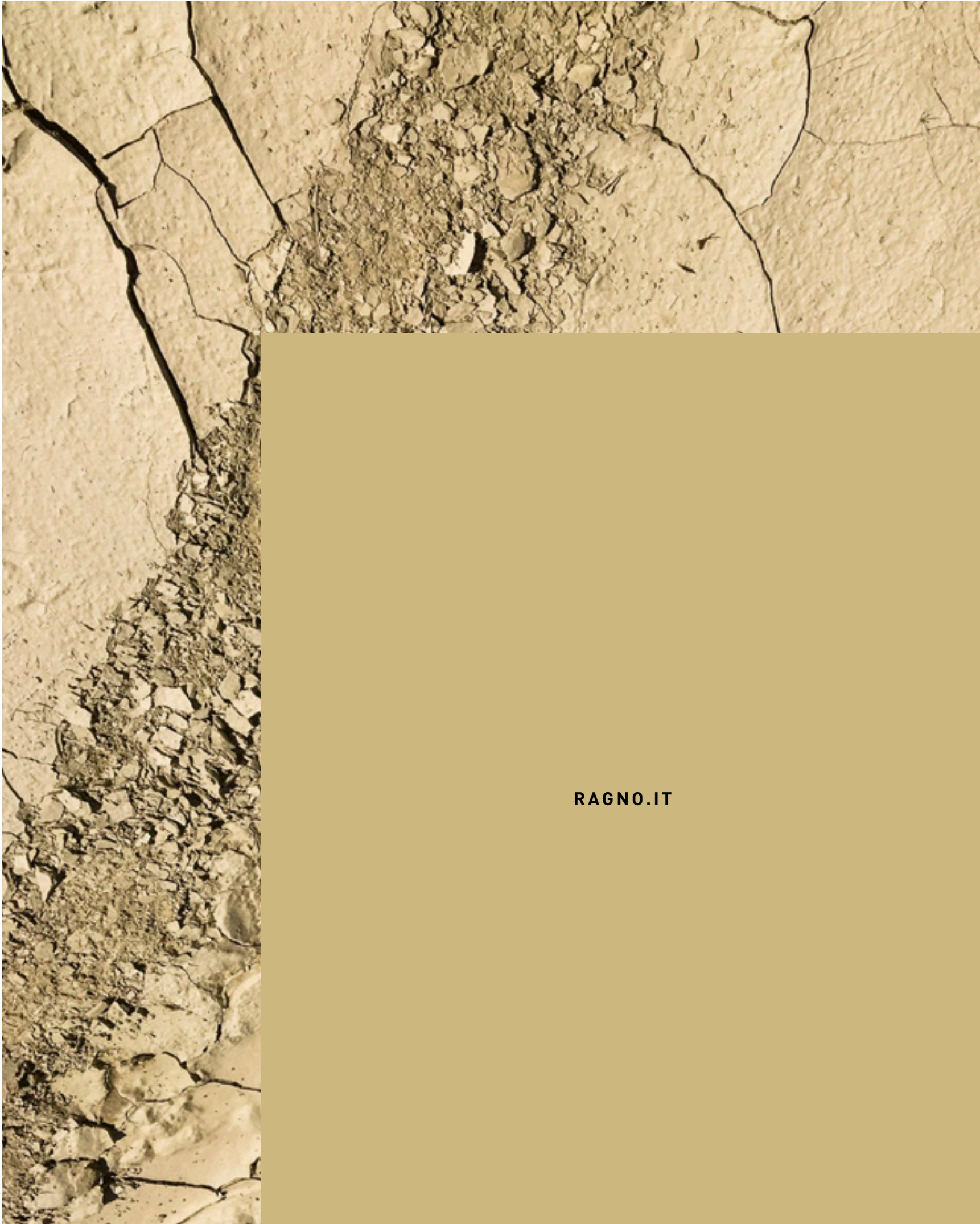
The Company reserves the right, at any time and without prior notice, to change the information and technical characteristics given in this catalogue, none of which are to be considered legally binding. Weights, colours and dimensions are subject to the normal variations resulting from the ceramic firing process. Within the limits of printed material, the colours and aesthetic features of the products illustrated correspond as closely as possible to those of the actual products.

© 2023 Copyright by Ragno – Marazzi Group S.r.l.  
*All rights reserved.*

12.22

*Not any part of this work can be reproduced in any way without the preventive written authorization by Ceramiche Ragno.*

To discover more about Ceramiche Ragno collections visit  
[ragno.it](http://ragno.it)



**RAGNO.IT**