

03.2025.4000

PIETRA DI PORTLAND

PIETRA DI PORTLAND

Materia solida, eleganza naturale

DAL 1968 **SERENISSIMA CERAMICHE**

www.serenissima.re.it

Via A. Volta 23/25 - 42013 Casalgrande (RE) Italy
Tel. +39 0522 998411/911




SERENISSIMA
www.serenissima.re.it

PIETRA DI PORTLAND

Materia solida, eleganza naturale

La Pietra di Portland custodisce il fascino di un materiale antico e la solidità di una scelta contemporanea. Le sue venature essenziali richiamano paesaggi costieri e grandi architetture del passato, mentre la superficie delicata si adatta a interpretare gli spazi di oggi con elegante naturalezza. Ogni lastra diventa così un racconto di autenticità e innovazione, capace di rendere unico qualsiasi ambiente.

Pietra di Portland embodies the charm of an ancient material and the strength of a contemporary choice. Its essential veining evokes coastal landscapes and grand architectural masterpieces of the past, while its delicate surface seamlessly adapts to modern spaces with refined naturalness. Each slab becomes a narrative of authenticity and innovation, enhancing any environment with a unique touch.


SERENISSIMA
www.serenissima.re.it

L'INTERPRETAZIONE CERAMICA DI UN MATERIALE ETERNO

La collezione Pietra di Portland reinterpreta il carattere inconfondibile dell'omonima pietra inglese, donandole la resistenza e la versatilità del gres porcellanato.

Le ampie superfici, unite a una palette neutra ed equilibrata, fanno di questa linea la scelta ideale per chi cerca un'estetica essenziale e un'elevata performance tecnica in ogni contesto progettuale.

*Pietra di Portland: a ceramic interpretation of an eternal material
Pietra di Portland reinterprets the unmistakable character of the renowned English stone,
enhancing it with the strength and versatility of porcelain stoneware. Its large surfaces,
combined with a balanced neutral palette, make this line the ideal choice for those seeking
essential aesthetics and high technical performance in any design context.*

30x60 - 60x60 - 60x90 - 60x120 - 100x100 - 120x120
3 colours





INDEX

- 02 Pietra di Portland
- 09 Portland Bianco
- 17 Portland Sabbia
- 27 Portland Greige
- 35 Mix & Match
- 40 Techs & Specs

In tre tonalità – Bianco, Sabbia e Greige – Pietra di Portland racconta l'evoluzione di un materiale che conserva la memoria del passato e la trasporta con delicatezza nella contemporaneità.

Le superfici, declinate in formati extra-large e finiture antiscivolo, enfatizzano la matericità della pietra offrendo soluzioni estremamente funzionali. Il risultato è una gamma completa, dove resistenza e bellezza si incontrano in un equilibrio perfetto tra sobrietà e calore.



Available in three shades — Bianco, Sabbia, and Greige — Pietra di Portland tells the story of a material that honors the past while seamlessly blending into modernity. The surfaces, offered in extra-large formats and anti-slip finishes, emphasize the stone's rich texture while ensuring highly functional solutions. The result is a comprehensive range where durability and beauty come together in a perfect balance of elegance and warmth.



Portland Bianco è la versione più luminosa della collezione, pensata per enfatizzare la purezza del colore e la profondità dei dettagli. Le lievi venature e la superficie morbida creano un effetto visivo di grande respiro, ideale per ambienti che richiedono armonia e chiarezza compositiva.

Portland Bianco is the lightest shade in the collection, designed to enhance the purity of color and the depth of details. Subtle veining and a soft surface create a visually expansive effect, making it ideal for spaces that require harmony and compositional clarity.

Portland
Bianco



Portland Bianco 100x100 Rett - Cannettato Bianco 60x120 Rett - Infinita Nudo, Avio 60x120 Rett



Cannettato Bianco 60x120 Rett





Portland Bianco 60x120 Lapp Rett



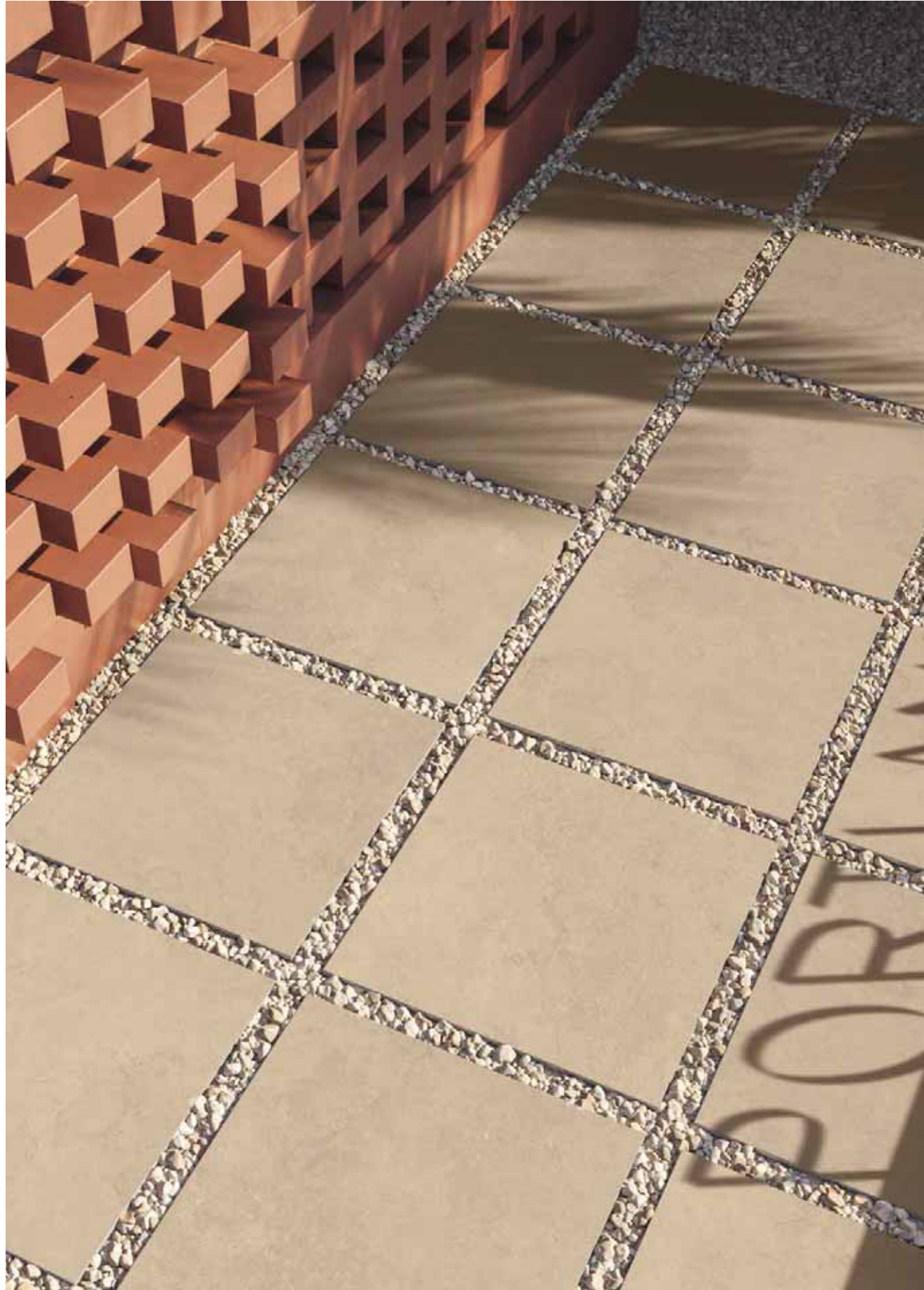
Portland Bianco 60x120 Lapp Rett



Portland Sabbia si distingue per la calda sfumatura naturale che avvolge gli spazi con discrezione. Le delicate variazioni tonali richiamano la morbidezza della pietra originale, conferendo all'ambiente un senso di accoglienza e continuità visiva, perfetto per contesti domestici e contract.

Portland Sabbia stands out for its warm natural hue, which gently envelops spaces with discretion. Its delicate tonal variations evoke the softness of the original stone, infusing the environment with a welcoming feel and seamless visual continuity — perfect for both residential and contract settings.

Portland Sabbia



Portland Sabbia 100x100 Rett R11 2 cm



Portland Sabbia 100x100 Rett R11 2 cm



Portland Sabbia 120x120 Rett

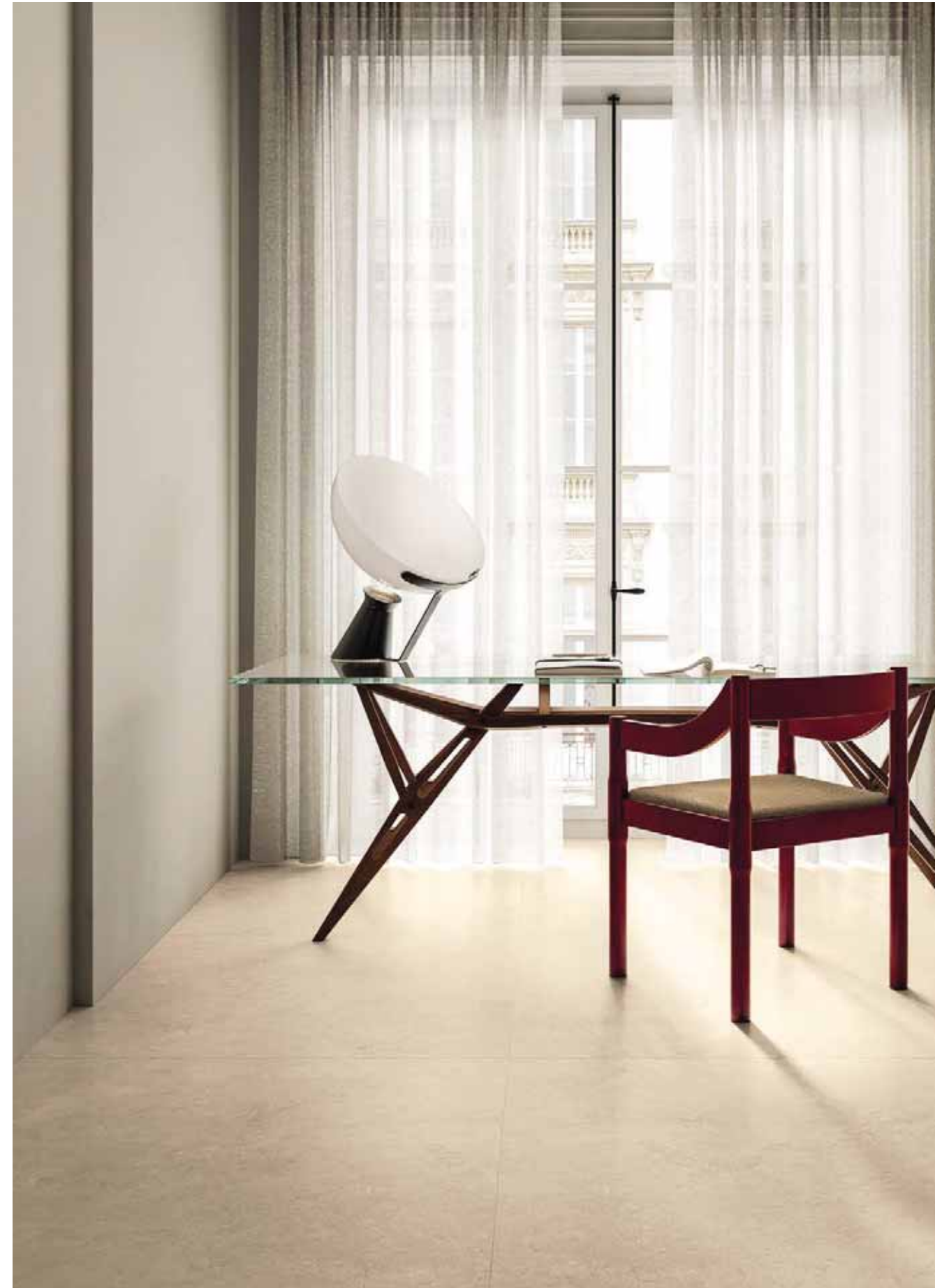


Portland Sabbia 60x90 Rett





Portland Sabbia 60x120 Lapp Rett



Portland Sabbia 100x100 Rett



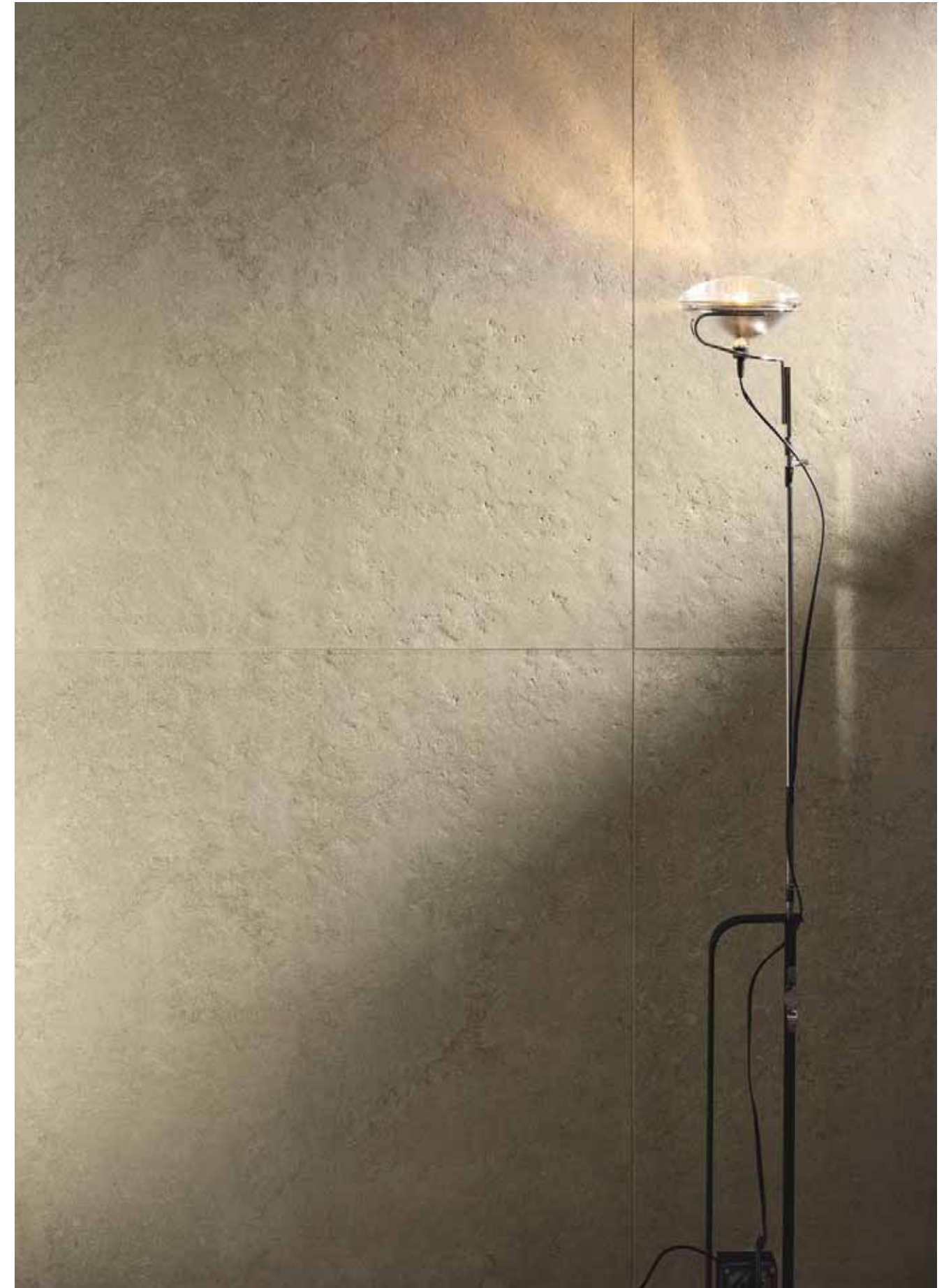
Portland Greige rappresenta un equilibrio raffinato tra toni freddi e accenti più caldi, dando vita a una superficie di grande versatilità. Il carattere sobrio di questa nuance la rende adatta a stili diversi, dai più essenziali ai più ricercati, assicurando sempre un'eleganza discreta e contemporanea.

Portland Greige represents a refined balance between cool tones and warmer accents, resulting in a highly versatile surface. Its understated character makes it adaptable for a variety of styles, from minimalist to sophisticated, always ensuring a discreet and contemporary elegance.

Portland Greige



Portland Greige 120x120 Rett



Portland Greige 100x100 Rett





Portland Greige 60x120 Lapp Rett



Portland Greige 60x90 Rett



Mix & Match

Le cromie neutre e la matericità di Pietra di Portland la rendono perfetta per un mix unico con altre collezioni e materiali, creando ambienti dal forte impatto visivo. Dagli abbinamenti tono su tono, che donano luminosità e continuità, ai contrasti più decisi, ogni soluzione rispecchia un'idea di spazio unico e coerente, dove la personalità del progetto si manifesta in ogni dettaglio.

The neutral tones and rich texture of Pietra di Portland make it perfect for unique combinations with other collections and materials, creating spaces with a strong visual impact. From tone-on-tone pairings that enhance brightness and continuity to bolder contrasts, every combination reflects a unique and cohesive spatial vision, where the project's personality emerges in every detail.



Qui, la calda nuance di Portland Sabbia nel formato 60x90 si combina con il raffinato decoro Fior di Pesco della serie Showall, caratterizzato da leggere venature che esaltano la delicatezza delle superfici. A completare l'insieme interviene Pitrezza Nero di Cerasarda, un inserto in netto contrasto cromatico che dona profondità e rende l'ambiente sorprendentemente armonioso.

Here, the warm hue of Portland Sabbia in the 60x90 format seamlessly blends with the refined Fior di Pesco décor from the Showall series, whose delicate veining enhances the softness of the surfaces. Completing the composition is Pitrezza Nero by Cerasarda, a strikingly contrasting insert that adds depth and creates an unexpectedly harmonious atmosphere.



**Portland
Sabbia**
60x90 Rett



**Showall
Fior di Pesco**
Comp. 2 pz 120x120 Rett



Pitrezza Nero
10x10



**Portland
Sabbia**

Modulare 42: 60x90 Rett,
30x60 Rett, 60x60 Rett



**Showall
Stone Leaf**

Comp. 2 pz 120x120 Rett



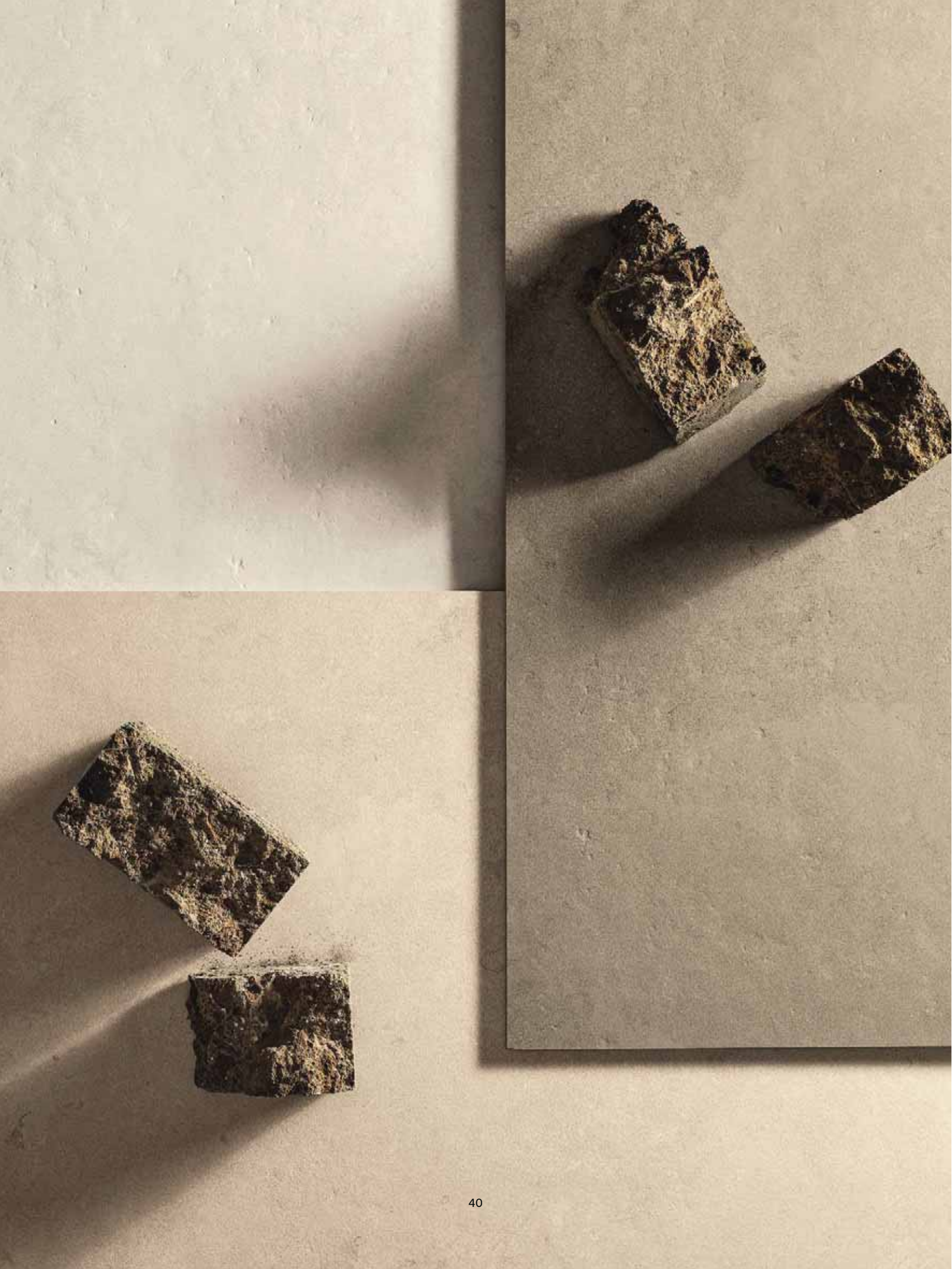
**I Lecci
Leccio Verniciato**

30x120 Rett



In questo secondo progetto, la versione modulare 42 di Portland Sabbia si affianca al decoro Stone Leaf della serie Showall, creando un gioco di texture che evoca la forza della natura. L'insieme è arricchito dal tono più scuro de Il Leccio Verniciato, la cui vena lignea scalda l'ambiente e amplifica il senso di accoglienza, in un connubio di stili che si completano a vicenda.

In this second project, the Modular 42 version of Portland Sabbia is paired with the Stone Leaf décor from the Showall series, creating a dynamic interplay of textures that evokes the strength of nature. The composition is further enriched by the darker tone of I Lecci - Leccio Verniciato, whose wood grain adds warmth and enhances the sense of comfort, resulting in a harmonious fusion of complementary styles.



TECH & SPECS

PIETRA DI PORTLAND

TECH & SPECS

GRES FINE PORCELLANATO SMALTATO COLORATO IN MASSA
 GLAZED PORCELAIN STONEWARE WITH COLOURED BODY |
 GRÈS CÉRAMÉ ÉMAILLÉ COLORÉ DANS LA MASSE | GLASIERTES FEINSTEINZEUG IN DER MASSE GEFÄRBT



Formati e finiture | Sizes and finishes | Tailles et finitions | Größen und Ende

8,5 - 5/16"
 spessore
 thickness
 épaisseur
 stärke

8,5 - 5/16"
 spessore
 thickness
 épaisseur
 stärke

PORTLAND BIANCO



100x100 - 40"x40" Rett

PORTLAND SABBIA



100x100 - 40"x40" Rett

9,5 - 3/8"
 spessore
 thickness
 épaisseur
 stärke

9,5 - 3/8"
 spessore
 thickness
 épaisseur
 stärke



120x120 - 48"x48" Rett



60x120 - 24"x48" Rett
 60x120 - 24"x48" Lapp Rett
 60x120 - 24"x48" R11 Rett



60x90 - 24"x36" Rett



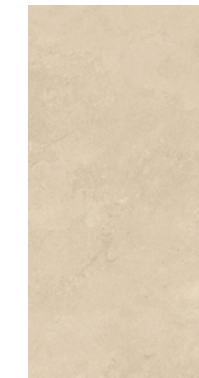
60x60 - 24"x24" Rett



30x60 - 12"x24" Rett



120x120 - 48"x48" Rett



60x120 - 24"x48" Rett
 60x120 - 24"x48" Lapp Rett
 60x120 - 24"x48" R11 Rett



60x90 - 24"x36" Rett



60x60 - 24"x24" Rett



30x60 - 12"x24" Rett

20 mm - 13/16"
 spessore
 thickness
 épaisseur
 stärke

20 mm - 13/16"
 spessore
 thickness
 épaisseur
 stärke



100x100 - 40"x40" R11 Rett



60x90 - 24"x36" R11 Rett

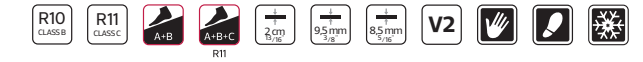


100x100 - 40"x40" R11 Rett



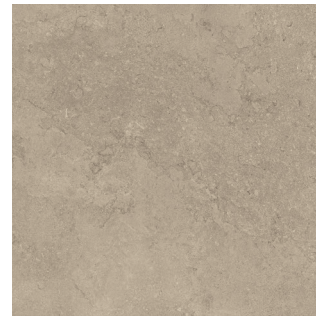
60x90 - 24"x36" R11 Rett

GRES FINE PORCELLANATO SMALTATO COLORATO IN MASSA
 GLAZED PORCELAIN STONEWARE WITH COLOURED BODY |
 GRÈS CÉRAMÉ ÉMAILLÉ COLORÉ DANS LA MASSE | GLASIERTES FEINSTEINZEUG IN DER MASSE GEFÄRBT



PORTLAND GREIGE

8,5 - 5/16"
 spessore
 thickness
 épaisseur
 stärke



100x100 - 40"x40" Rett

Decori | Decors | Décors | Dekore

9,5 - 3/8"
 spessore
 thickness
 épaisseur
 stärke



CANNETTATO BIANCO*
 60x120 - 24"x48" Rett



CANNETTATO SABBIA*
 60x120 - 24"x48" Rett



CANNETTATO GREIGE*
 60x120 - 24"x48" Rett



120x120 - 48"x48" Rett



60x120 - 24"x48" Rett
 60x120 - 24"x48" Lapp Rett
 60x120 - 24"x48" **R11** Rett



60x90 - 24"x36" Rett



60x60 - 24"x24" Rett



30x60 - 12"x24" Rett

9,5 - 3/8"
 spessore
 thickness
 épaisseur
 stärke

Mosaici | Mosaics | Mosaïques | Mosaiken

9,5 - 3/8"
 spessore
 thickness
 épaisseur
 stärke



MOSAICO PORTLAND BIANCO
 30x30 - 12"x12"
 Tessera 5x5 - 2"x2" Rett



MOSAICO PORTLAND SABBIA
 30x30 - 12"x12"
 Tessera 5x5 - 2"x2" Rett



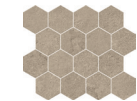
MOSAICO PORTLAND GREIGE
 30x30 - 12"x12"
 Tessera 5x5 - 2"x2" Rett



MOSAICO ESAGONA PORTLAND BIANCO
 25x30 - 10"x12" Rett



MOSAICO ESAGONA PORTLAND SABBIA
 25x30 - 10"x12" Rett



MOSAICO ESAGONA PORTLAND GREIGE
 25x30 - 10"x12" Rett

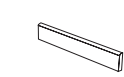
Pezzi speciali | Trims | Pièces Spéciales | Formstücke

8,5 - 5/16"
 spessore
 thickness
 épaisseur
 stärke

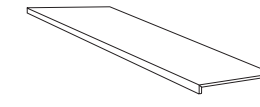
9,5 - 3/8"
 spessore
 thickness
 épaisseur
 stärke



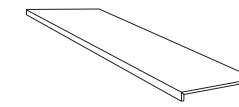
BATTISCOPA
 6,5x100 - 2 9/16"x40" Rett



BATTISCOPA
 6,5x60 - 2 9/16"x24" Rett



GRADONE COSTA RETTA
 30x120x3,3 - 12"x48"x1 3/16" Rett



GRADONE SQUARE ASSEMBLATO
 30x120x3,3 - 12"x48"x1 3/16" Rett



100x100 - 40"x40" **R11** Rett

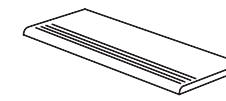


60x90 - 24"x36" **R11** Rett

20 mm - 13/16"
 spessore
 thickness
 épaisseur
 stärke

Pezzi speciali 20 mm | Trims 20 mm | Pièces Spéciales 20 mm | Formstücke 20 mm

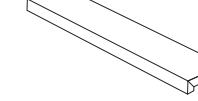
20 mm - 13/16"
 spessore
 thickness
 épaisseur
 stärke



STEP MOLATO
 33x100 - 13"x40" Rett **R11**
 30x60 - 12"x24" Rett **R11**



STEP TORATO
 33x100 - 13"x40" Rett **R11**
 30x60 - 12"x24" Rett **R11**



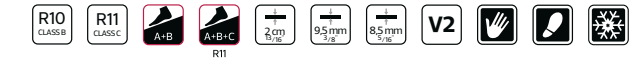
ELEMENTO AD "L" ASSEMBLATO
 15x100x5 - 6"x40"x2" Rett **R11**
 15x60x5 - 6"x24"x2" Rett **R11**



GRADONE COSTA RETTA
 30x100x5 - 12"x40"x2" Rett **R11**
 30x60x5 - 12"x24"x2" Rett **R11**

* La struttura del prodotto può presentare variazioni di allineamento tra un elemento e l'altro.
 The structure of the product may show alignment variations between one element and another.
 La structure du produit peut présenter des variations d'alignement entre un élément et un autre.
 Die Produktstruktur kann Ausrichtungsunterschiede von einem Element zum anderen aufweisen.

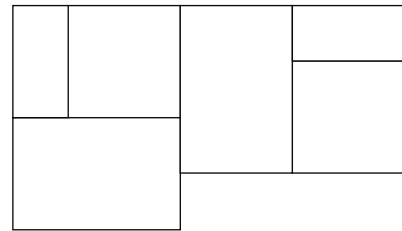
GRES FINE PORCELLANATO SMALTATO COLORATO IN MASSA
 GLAZED PORCELAIN STONEWARE WITH COLOURED BODY |
 GRÉS CÉRAMÉ ÉMAILLÉ COLORÉ DANS LA MASSE | GLASIERTES FEINSTEINZEUG IN DER MASSE GEFÄRBT



Imballi | Packing | Emballage | Verpackung

	BOX			PALLET			Spessore mm
	Pezzi	Mq	Kg	Scatole	Mq	Kg	
120x120 - 48"x48" Rett	1	1,44	31,00	40	57,60	1300	9,5 mm
100x100 - 40"x40" Rett	2	2,00	38,00	24	48,00	950	8,5 mm
100x100 - 40"x40" R11 Rett	1	1,00	44,80	21	21,00	974	20 mm
60x120 - 24"x48" Rett / Lapp Rett / R11 Rett / Cannettato Rett	2	1,44	31,00	39	56,16	1229	9,5 mm
60x90 - 24"x36" Rett	3	1,62	34,20	32	51,84	1115	9,5 mm
60x90 - 24"x36" R11 Rett	2	1,08	48,00	24	25,92	1172	20 mm
60x60 - 24"x24" Rett	3	1,08	22,80	40	43,20	928	9,5 mm
30x60 - 12"x24" Rett	6	1,08	22,80	40	43,20	928	9,5 mm

Modulare



Modulare 42*

* 60x90 - 24"x36" Rett 50,00%
 60x60 - 24"x24" Rett 33,34%
 30x60 - 12"x24" Rett 16,66%



Rivestimento
 Wall tiling • Revêtement de mur • Wandverkleidung



Pavimento
 Flooring • Revêtement de sol • Bodenbelag



Lieve variazione - V2
 Slight variation • Legere Variation • Geringe Abweichung



Resistenza al gelo
 Frost proof • Résistance au gel • Frostbeständigkeit



Caratteristiche antiscivolo
 Anti-slip properties • Caractéristiques antidérapantes • Rutschhemmende Eigenschaft



Spessore
 Thickness • Épaisseur • Stärke

	Proprietà fisico-chimiche Physical chemical properties / Propriétés physico chimiques Physisch chemische Eigenschaften	Metodo di prova / Standard of test / Norme du test / Testnorm	Valore medio / Mean value / Valeur moyenne / Mittelwert		
	Dimensioni Dimensions Abmessungen		8,5 mm / 9,5 mm		
	Aspetto superficiale Surface appearance Aspect superficiel Oberflächenbeschaffenheit		≥ 95%	≥ 95%	
	Lunghezza e larghezza Length and width Longueur et largeur Länge und Breite	W 10 test	± 0,5% ± 1,5 mm	± 0,5% ± 1,5 mm	
	Spessore Thickness Épaisseur Stärke		± 5% ± 0,5 mm	± 5% ± 0,5 mm	
	Rettilineità degli spigoli Straightness of sides Rectitude des arêtes Kantengeradheit		± 0,5% ± 1,5 mm	± 0,5% ± 1,5 mm	
	Ortogonalità Rectangularity Orthogonalité Rechtwinkligkeit		± 0,3% ± 1,5 mm	± 0,3% ± 1,5 mm	
	Planarità Surface flatness Planéité Ebenflächigkeit	ISO 10545-2	± 0,3% ± 1,5 mm	± 0,3% ± 1,5 mm	
	Variazioni di tono Shade variations Variations de nuance Tonvariationen		LIEVE VARIAZIONE LIEBE VARIATION GERINGE ABWEICHUNG		
	Assorbimento d'acqua Water absorption Absorption d'eau Wasseraufnahme	ISO 10545 - 3	E ≤ 0,3 % Bla GL		
	Resistenza al gelo Frost resistance Résistance au gel Frostbeständigkeit	ISO 10545 - 12	Ingelivo Frost proof Ingelift Fröstsicher		
	Resistenza agli sbalzi termici Resistance to thermal shock Résistance aux écarts de température Temperaturwechselbeständigkeit	ISO 10545 - 9	Resistente Resistant Résistant Widerstandsfähig		
	Resistenza della superficie (scala MOHS) Scratch hardness (MOHS scale) Dureté de la surface (échelle MOHS) Oberflächenharte (MOHS skala)	EN 101	MOHS ≥ 6		
	Resistenza alla abrasione della superficie di piastrelle smaltate Resistance to surface abrasion of glazed tiles Résistance à l'abrasion de la surface des carreaux émaillés Widerstand gegen Abrieb der Oberfläche der glasierten Fliesen	ISO 10545 - 7	Greige, Sabbia: Classe 4 Class 4 Classe 4 Gruppe 4	Bianco: Classe 5 Class 5 Classe 5 Gruppe 5	
	Resistenza ai prodotti chimici di uso domestico Resistance to household chemicals Résistance aux produits chimiques ménagers Widerstand gegen Haushaltsreiner	ISO 10545 - 13	Classe A Class A Classe A Gruppe A		
	Resistenza agli acidi e alle basi a bassa concentrazione Resistance to low concentrations of acids and bases Résistance aux acides et aux bases à faible concentration Widerstand gegen schwach konzentrierten Säuren und Laugen		Classe LA - HA Class LA - HA Classe LA - HA Gruppe LA - HA		
	Resistenza alle macchie di piastrelle smaltate Resistance to stains of glazed tiles Résistance aux taches des carreaux émaillés Widerstand gegen Fleckenbildner der glasierten Fliesen	ISO 10545 - 14	Classe 5 Class 5 Classe 5 Gruppe 5		
	Resistenza alla flessione Bending strength Résistance à la flexion Biegezugfestigkeit	Modulo di rottura - Modulus of rupture Module de rupture - Bruchmodul Carico di rottura - Breaking of rupture Charge de rupture - Bruchkraft	ISO 10545 - 4	R ≥ 35 N/mm ² S ≥ 1300 N	R ≥ 50 N/mm ² S ≥ 5000 N
	Caratteristiche antiscivolo / Coefficiente d'attrito statico Anti-slip properties / Static coefficient of friction Caractéristiques antidérapantes / Coefficient de frottement statique Rutschhemmende Eigenschaft / Statischer Reibungskoeffizient	DIN EN 16165 ANNEX B (no lux/lapp/silk) B.C.R.A. REP. CEC. 6/81 (no lux/lapp/silk) DIN EN 16165 ANNEX A (no lux/lapp/silk) ANSI A 326.3 Acu Test (no lux/lapp/silk)	R10 0,40 ≤ M ≤ 0,74	R11 M ≥ 0,74	R11 M ≥ 0,74

NOTE TECNICHE - TECHNICAL NOTES - NOTES TECHNIQUES - TECHNISCHE ANMRKUNGEN

Tutti i formati sono nominali. Serenissima Ceramiche si riserva la facoltà di modificare in qualunque momento le informazioni e le caratteristiche illustrate nel presente catalogo, che non sono comunque da ritenere legalmente vincolanti. I colori e le caratteristiche estetiche dei prodotti sono quanto più possibile vicini a quelli reali, nei limiti consentiti dai processi di stampa.

All sizes are nominal. Serenissima Ceramiche reserves the right to modify the information and the characteristics illustrated in this catalogue (which are in any case not legally binding) at any moment. The colours and appearance features of the products are as close as possible to reality, within the limitation of the printing process.

Tous les formats sont nominaux. Serenissima Ceramiche se réserve la faculté de modifier à tout moments les informations et les caractéristiques figurant dans le présent catalogue, lesquelles n'engagent pas par le fabricant au plan légal. Les couleurs et les caractéristiques esthétiques sont fidèles aux couleurs et caractéristiques réelles dans les limites des procédés d'impression.

Alle Formate sind Nennwerte. Die Firma Serenissima Ceramiche behält sich vor, die in diesem Katalog enthaltenen Informationen und Eigenschaften jederzeit zu ändern; sie gelten auf keinen Fall als gesetzlich bindend. Die Farben und ästhetischen Eigenschaften der Produkte kommen innerhalb der Möglichkeiten der Druckverfahren den tatsächlichen Eigenschaften so weit wie möglich nahe.

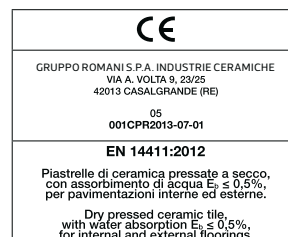
CONSIGLI PER LA POSA - LAYING SUGGESTIONS - CONSEILS POUR LA POSE - VERLEGEHINWEISE

Stendere a terra alcuni metri (almeno 3 mq) per controllare l'effetto d'insieme. Posare il materiale attingendo da più scatole controllandone accuratamente calibro, tonalità e scelta.
• Nella posa è consigliabile utilizzare stucco in tono. Per il rettificato almeno 2 mm di fuga sia per pose monoformato che per combinare formati misti. • È comunque compito del progettista stabilire, in funzione della struttura e della destinazione d'uso del piano di calpestio, il corretto modo di applicazione delle piastrelle.

Lay some pieces of product (at least 3 sqm) to check the overall effect. Lay the material taking it from several boxes and carefully check its size accuracy, shade and material sorting.
• Suggested laying using same color. For rectified tile minimum 2mm - 1/16" grout joint is recommended both for same size and modular pattern installations. • However, the designers has to establish the correct way of application of the tiles depending on the structure and the foreseen utilization of the floor.

Appuyer sur le sol quelques pieds (au moins 3 mc) pour apprécier l'effet global. Poser le matériel en le prenant de plusieurs boîtes et en contrôlant l'épaisseur, les nuances et la qualité des différentes pièces.
• Dans la pose, il est à recommander un joint ton sur ton. Pour le rectifié, minimum 2 mm de joint et pour les mêmes formats, ainsi que pour les modules. • D'ailleurs c'est le concepteur qui doit établir, sur la base de la structure et de la destination d'emploi du plan de piétinement, le procédé d'application correct des carreaux.

Eine Quadratmeter (min. 3 qm) auf dem Boden legen, um die Gesamtwirkung nachzuprüfen. Wir empfehlen Fliesen aus mehreren Kartons zu verlegen, nach einer sorgfältigen Prüfung des Kalibers, des Farbtons und der Sortierung. Beim rektifizierten Material schlagen wir eine Fuge von 2 mm sowie beim gleichen Format als auch beim Modulformat vor.
• Es ist auf jeden Fall Aufgabe des Planers, nach der Struktur und dem Verwendungszweck der Trittläche, die richtige Verlegeart der Fliesen zu bestimmen.



© Copyright 2025 Gruppo Romani S.p.A. Industrie Ceramiche

Gruppo Romani S.p.A. Industrie Ceramiche
www.grupporomani spa



TILES FOR LIFE



La Pietra di Portland di Serenissima coniuga la solidità di un materiale storico con la praticità del gres porcellanato. Il grande formato, nelle 3 tonalità – Bianco, Sabbia e Greige – creano superfici continue, riducendo al minimo le fughe e offrendo un'estetica essenziale. La resistenza ai graffi, la finitura antiscivolo e la facilità di posa rendono questa collezione ideale sia per interni sia per esterni. Il risultato? Un felice equilibrio tra il fascino di una pietra senza tempo e la funzionalità di un prodotto contemporaneo.

Serenissima's Pietra di Portland combines the strength of a historic material with the practicality of porcelain stoneware. The large format, available in three shades – Bianco, Sabbia, and Greige – creates seamless surfaces, minimizing grout lines and offering a refined, essential aesthetic. Scratch resistance, an anti-slip finish, and easy installation make this collection ideal for both indoor and outdoor spaces. The result? A perfect balance between the timeless charm of stone and the functionality of a modern product.